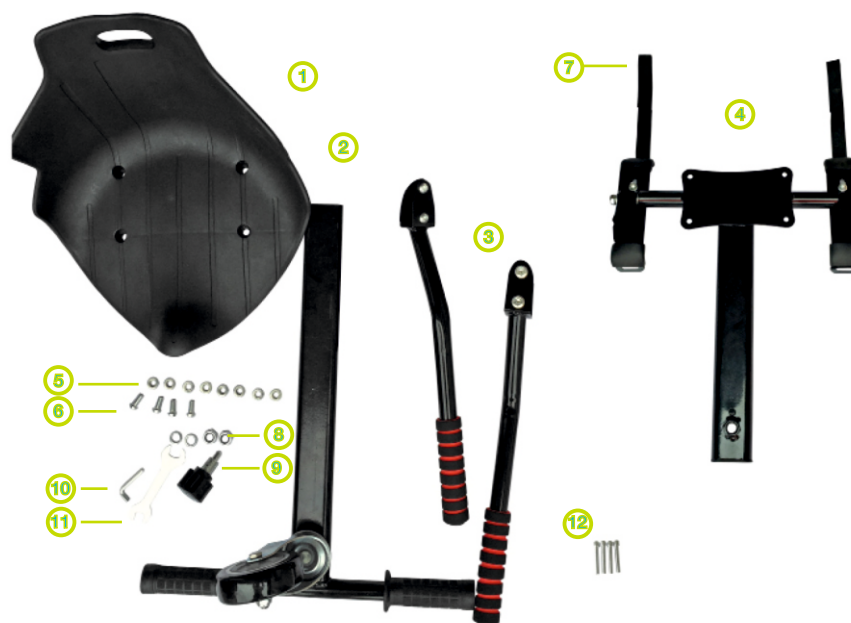


FREE *W*HEEL

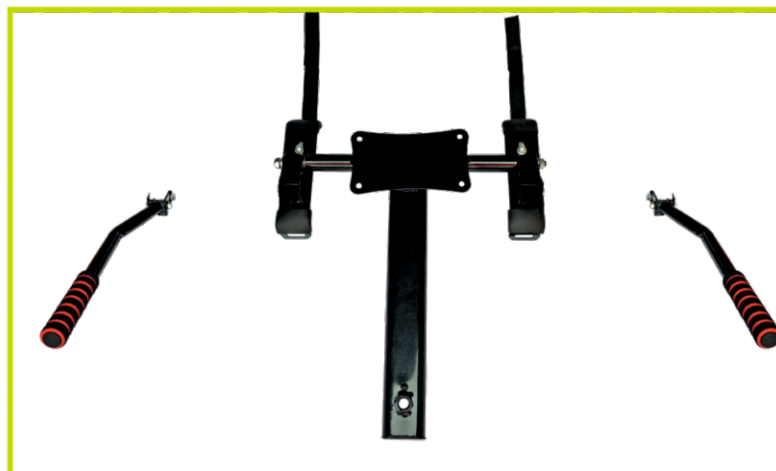


KART KIT

Conținut pachet



- | | |
|--------------------------------------|---------------------------------------|
| 1 - Scaun | 7 - Bretea de prindere - 2 buc |
| 2 - Cadru față | 8 - Piuliță M10 - 4 buc |
| 3 - Manetă de control - 2 buc | 9 - Șurub ajustare |
| 4 - Cadru principal | 10 - Inbus |
| 5 - Piuliță M8 - 4 buc | 11 - Cheie funcțională |
| 6 - Șurub M8 x 15 - 4 buc | 12 - Șurub M10 x 15 - 4 buc |



Atașează cele 2 manete de control pe marginile cadrului principal.

Cadru principal - manete control - piuliță M10(#8) - șuruburi M10 x 15(#12)



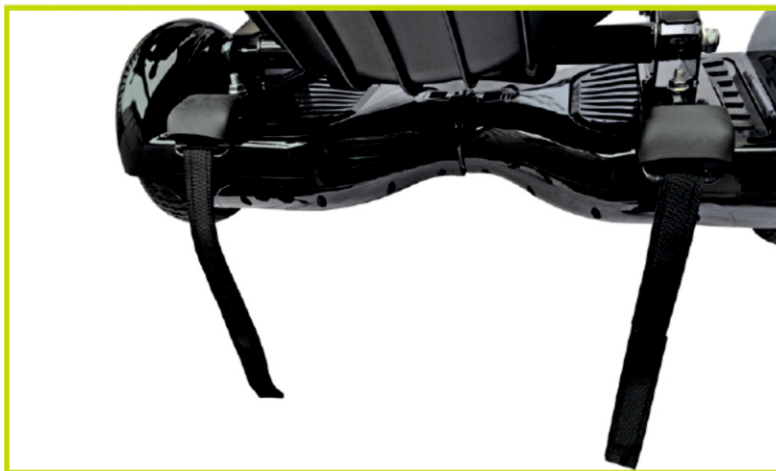
Atașează scaunul pe cadrul principal.

șurub M8 x 15(#6) - piuliță M8(#5)



Atașează cadrul față de cadrul principal.

șurub ajustare



Plasează Kart Kit-ul pe centrul Hoverboard-ului dvs.



Slăbiți piulițele suporturilor de fixare din spate și reglați-le la lățimea Hoverboard-ului dvs.



Trageți curelele din partea opusă prin ochiuri și fixați Velcro-ul.



Kart Kit-ul este acum gata de utilizare.

Măsuri de precauție



Măsuri de precauție : Asigurați-vă că suprafața de deplasare oferă condițiile necesare pentru rulare. Asigurați-vă că toate șuruburile sunt strânse în mod corespunzător înainte de a utiliza dispozitivul.

Hoverboardul trebuie să fie asigurat cu benzile prevăzute pentru fixare !

Echipament de protecție : Cască de protecție, genunchere, cotiere, protecție încheieturi.

Conduceți cu prudență maximă, pentru a vă putea opri în condiții de siguranță !

Dispozitivul KART KIT nu este indicat pentru copii sub 3 ani. Copiii cu vârsta cuprinsă între 3 - 13 ani trebuie supravegheați în permanență

Mod de operare

După montarea corespunzătoare a KITULUI, așezați-vă pe scaun și porniți hoverboard-ul.

Pentru deplasarea „**ÎNAINTE**”, împingeți simultan pe ambele manete ale dispozitivului.



Pentru a vira „**STÂNGA**”, trageți maneta de direcție stânga și împingeți în jos maneta de direcție dreapta. (mișcare simultană).



Pentru a vira „**DREAPTA**”, trageți maneta de direcție dreapta și împingeți maneta de direcție stânga.
(**mișcare simultană**)



Pentru a frâna, trageți de ambele manete de direcție simultan.



Specificații tehnice

Lungime ajustabilă : 70 - 90 cm ;

Greutate produs : 4,6 Kg ;

Culoare : Negru ;

Compatibil cu Hoverboard-uri ce au diametrul roților de 6,5"

există posibilitatea ca anumite modele de Hoverboard, datorită dimensiunilor acestora, să nu fie compatibile cu FREEWHEEL KART KIT



Marcajul CE este o marcă de conformitate obligatorie pentru produsele introduse pe piață în Spațiul Economic European. Marcajul CE pe un produs garantează că produsul este conform cu cerințele esențiale ale directivelor CE aplicabile.



Acest produs este marcat cu simbolul distinctiv de sortare selectivă pentru deșeuri electrice și electronice. Acest simbol indică faptul că produsul trebuie acceptat de un sistem de colectare selectivă a deșeurilor, în acord cu directiva EU 2002/96/CE, astfel încât să poată fi reciclat sau dezamblat pentru a reduce impactul asupra mediului.

Atentie! Produsele electronice, nesortate selectiv, pot afecta mediul și sănătatea oamenilor, deoarece pot conține substanțe periculoase.

Atentie! Este interzisă aruncarea bateriilor la gunoi. Predați bateriile uzate centrelor de reciclare. Folosirea incorectă a bateriilor poate cauza scurgeri sau coroziune. Nu montați bateriile în direcția greșită. Este periculos să încărcăți/ loviți/ deschideți sau scurt-circuitați bateriile. Nu lăsați bateriile consumate în produs. Dacă nu folosiți produsul mai mult timp, scoateți bateriile. Schimbați bateriile când ceasul nu mai funcționează corespunzător. Dacă s-a produs scurgerea bateriilor în interiorul produsului curățați lichidul și înlocuiți bateriile. Bateriile conținute în pachet nu conțin metale grele.



ROHS (Restriction on Hazardous Substances). Această directivă este un regulament care a fost implementată în data de 01 Iulie 2006 și se referă la restricționarea comercializării de produse și echipamente electrice și electronice ce conțin substanțe periculoase cum ar fi plumbul, crom hexavalent, cadmiul, polibromatul bifenil (PBB), eteri difenil polibromuratiat (PBDE).