

Instructiuni update Izzycomm Z700



ATENȚIE!

Înainte de a începe procedura de update, asigurați-vă că ați citit și ați înțeles aceste instrucțiuni, asigurați-vă că aveți toate obiectele necesare pentru a avea o instalare în condiții optime. Dacă nu sunteți siguri că puteți instala softul **NU O FACETI!** Puteți intra în contact cu un reprezentant tehnic la adresa de mail: support@e-boda.ro, pentru a primi mai multe detalii despre procedura de update.

Dacă pe perioada rescrierii de soft blocați tableta nerespectând procedura de update detaliată mai jos și doriți ca Departamentul Service să îl repună în funcțiune va trebui să suportați costurile de transport către și dinspre unitatea de Service (costuri de curier), iar intervenția se va face gratuit. Deși telefonul va rămâne în garanție, această operațiune nu se va încadra în regulile legale de garanție din punctul de vedere al duratei de soluționare. În acest caz soluționarea poate dura până la 30 de zile calendaristice.

Utilizatorii produselor E-Boda au creat un forum dedicat tabletelor și telefoanelor (<http://eboda.forumer.com/>). Deși acesta nu este un forum oficial și nu ne asumăm nici un fel de responsabilitate pentru conținut, vă recomandăm să citiți secțiunea cu referință la modelul Dvs. de unde veți obține informații despre utilizarea acestuia, tricks and tips, software homemade, etc.

RECOMANDĂRI:

- ▶ Copiați datele importante din tableta Dvs. (Poze, Filme, Muzică, Documente), pe cardul de memorie sau PC. Procedura de update va șterge memoria internă a tabletei.
- ▶ Îndepărtați cardul de memorie și cartela/cartelele SIM pentru a evita deteriorarea acestora în timpul procedurii de update.
- ▶ Asigurați-vă că bateria este încărcată mai mult de **70%** (vă recomandăm să încărcați bateria până la **100%** înainte de a începe procedura de update).
- ▶ Opriti temporar programul antivirus al calculatorului înainte de a începe procedura pentru update.
- ▶ Pentru update-ul acestui dispozitiv, este recomandat să folosiți pe PC-ul Dvs. Sistemul de Operare **Windows 7**.
- ▶ Pentru bună desfășurare a procedurii de update, folosiți un port **USB 2.0** al PC-ului.

Download (Aplicatie update si drivere):

1. Accesati site-ul nostru www.e-boda.ro pentru a descarca fisierele necesare update-ului de soft al dispozitivului Dvs.

2. Selectati optiunea **Download**.



3. **Pasul 1** – Selectati categoria produsului Dvs. (ex.: Smartphone, Tablete PC, etc).

A blue horizontal bar divided into four sections labeled 'Pasul 1' through 'Pasul 4'. Each section contains a label and a dropdown menu. In the 'Pasul 1' section, the dropdown menu is highlighted with a red box. The labels are: 'Pasul 1: Selectare categorie produs', 'Pasul 2: Selectare produs', 'Pasul 3: Selectare versiune', and 'Pasul 4: Selectare tip fișier'. All dropdown menus currently show '-Oricare-'.

4. **Pasul 2** – Selectati produsul (modelul) dispozitivului Dvs.

A blue horizontal bar divided into four sections labeled 'Pasul 1' through 'Pasul 4'. Each section contains a label and a dropdown menu. In the 'Pasul 2' section, the dropdown menu is highlighted with a red box. The labels are: 'Pasul 1: Selectare categorie produs', 'Pasul 2: Selectare produs', 'Pasul 3: Selectare versiune', and 'Pasul 4: Selectare tip fișier'. All dropdown menus currently show '-Oricare-'.

5. **Pasul 3** – Selectati fisierul pe care doriti sa-l descarcati (Aplicatie update, Firmware sau Manuale).

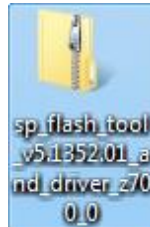
A blue horizontal bar divided into four sections labeled 'Pasul 1' through 'Pasul 4'. Each section contains a label and a dropdown menu. In the 'Pasul 3' section, the dropdown menu is highlighted with a red box. The labels are: 'Pasul 1: Selectare categorie produs', 'Pasul 2: Selectare produs', 'Pasul 3: Selectare versiune', and 'Pasul 4: Selectare tip fișier'. All dropdown menus currently show '-Oricare-'.

6. **Pasul 4** – Selectati tipul fisierului pe care doriti sa-l descarcati.

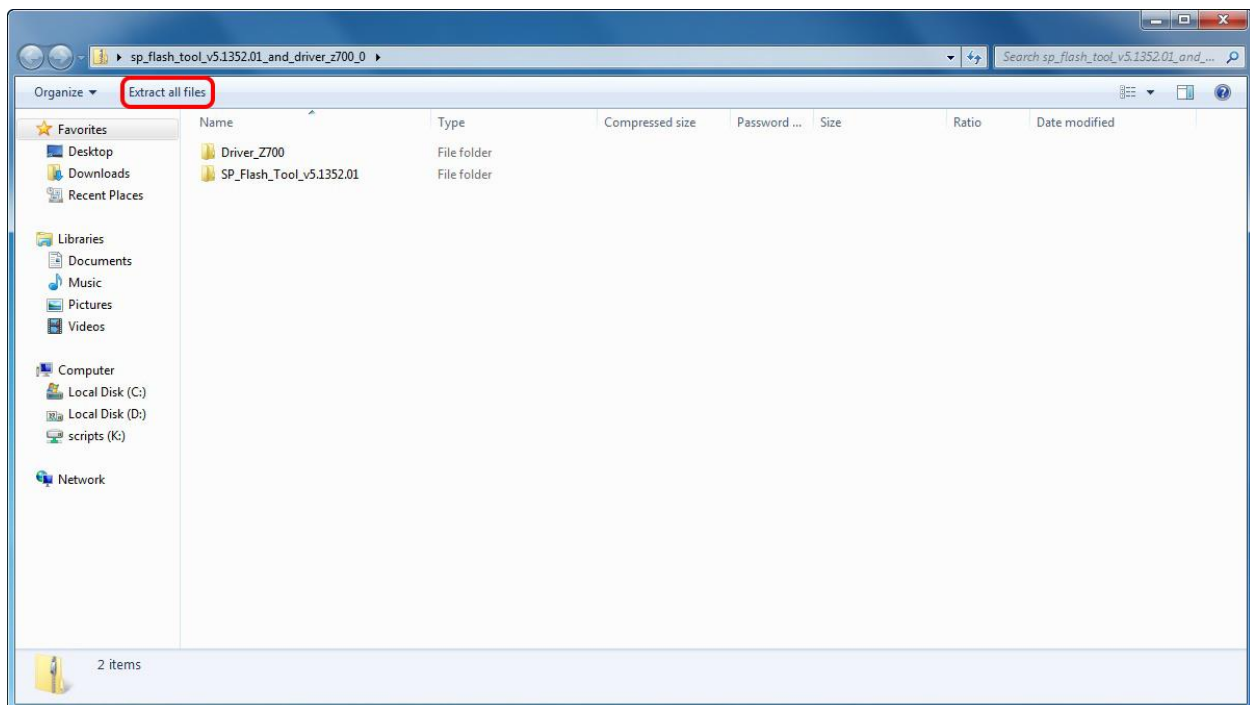
A blue horizontal bar divided into four sections labeled 'Pasul 1' through 'Pasul 4'. Each section contains a label and a dropdown menu. In the 'Pasul 4' section, the dropdown menu is highlighted with a red box. The labels are: 'Pasul 1: Selectare categorie produs', 'Pasul 2: Selectare produs', 'Pasul 3: Selectare versiune', and 'Pasul 4: Selectare tip fișier'. All dropdown menus currently show '-Oricare-'.

7. După ce ați descărcat versiunea de soft dorită, pe PC va trebui să dezarhivați conținutul (vedeți imaginile de mai jos):

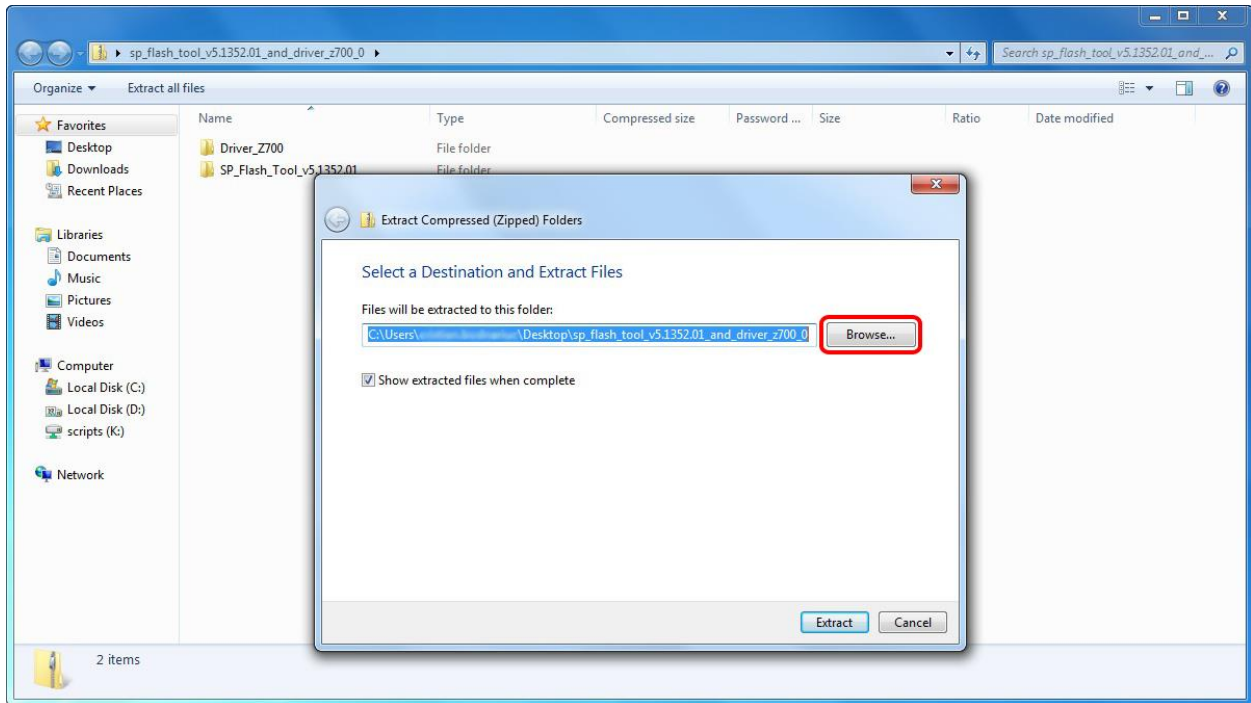
► Realizați dublu click pe arhiva descărcată (în cazul prezentat mai jos vom dezarhiva aplicația pentru update și driverele):



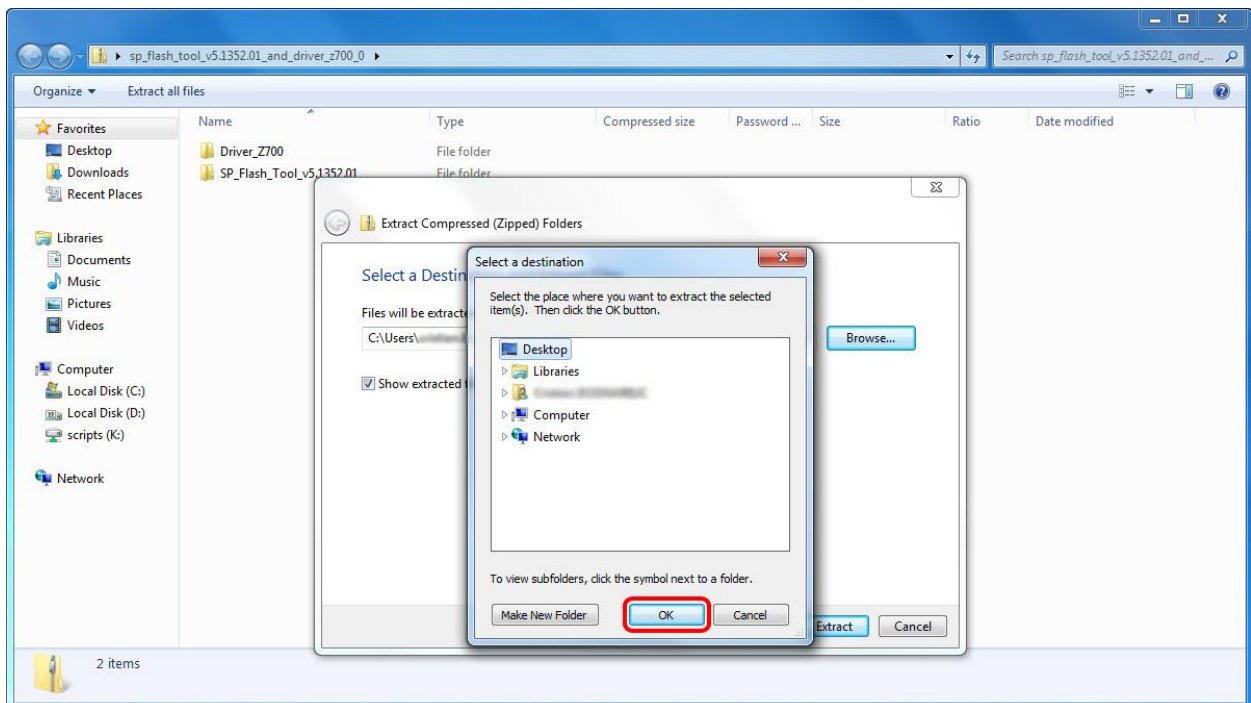
► Apăsati pe opțiunea “**Extract all files**”:



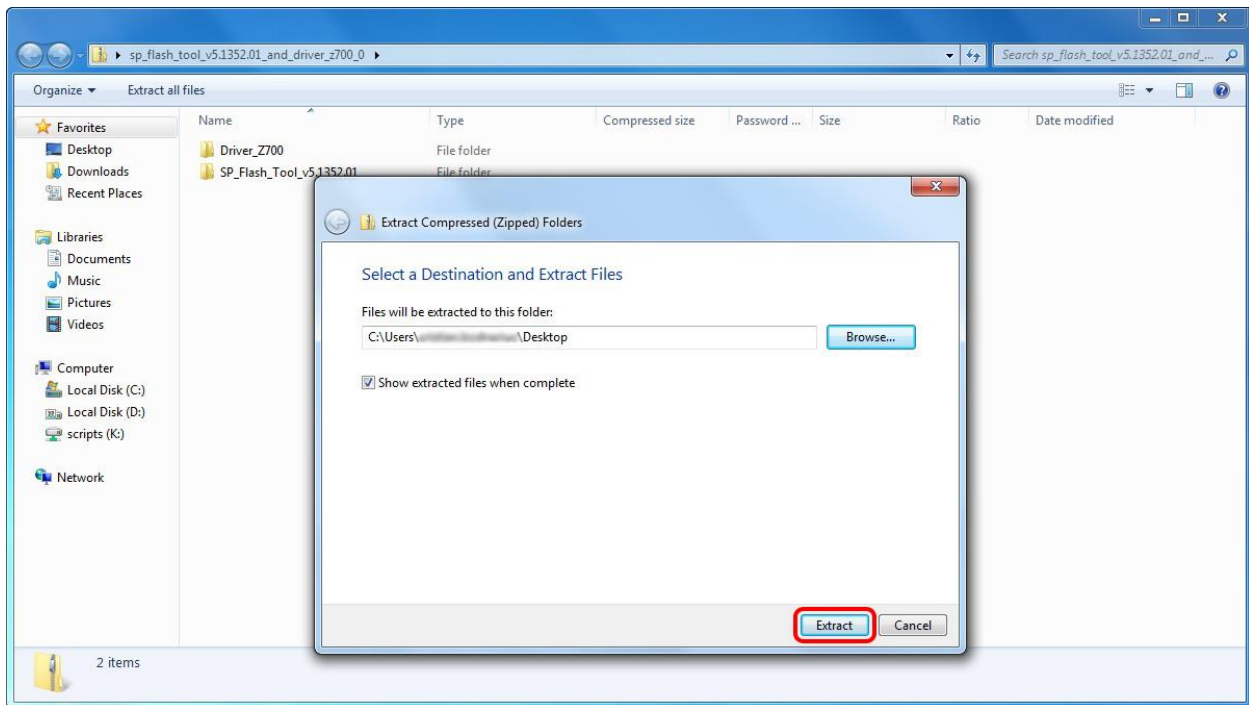
► Apăsati butonul “**Browse**” pentru a selecta locația dorită din PC-ul Dvs. unde doriți să extrageți fișierele:



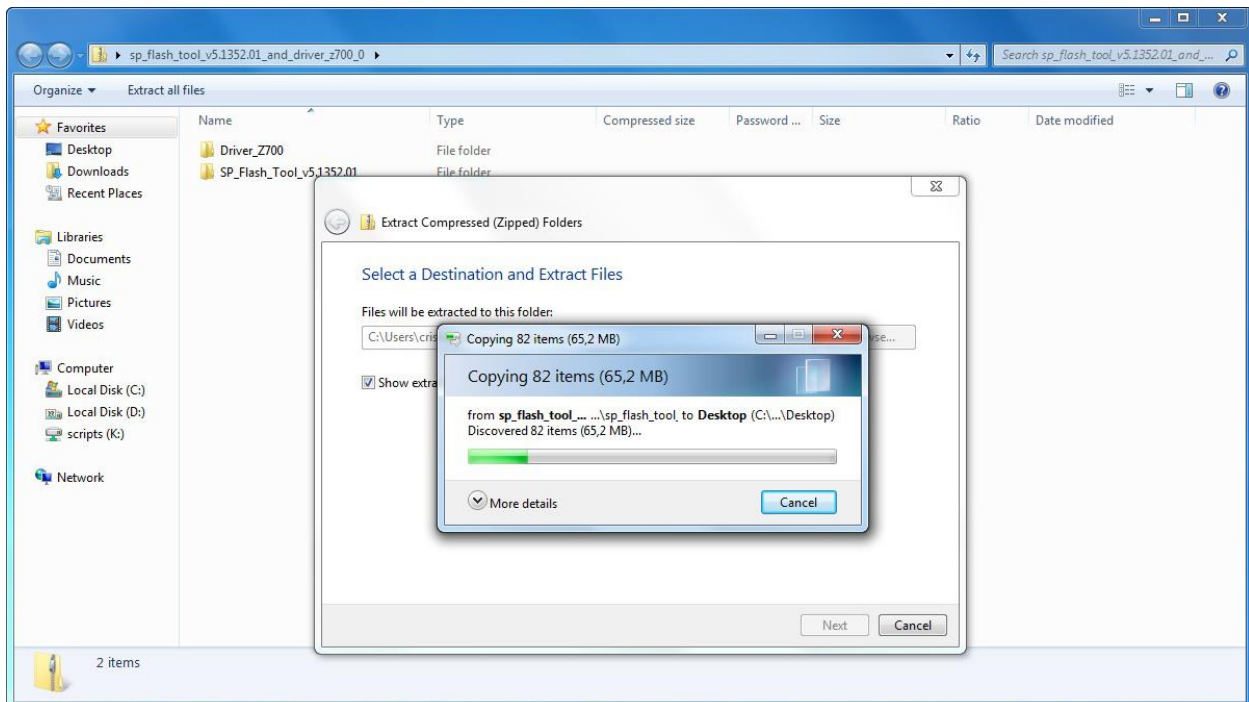
► După ce ati selectat locatia (Desktop, Documents sau oricare dintre partitile calculatorului), apasati "OK":



► Apasati **“Extract”** pentru a porni dezarhivarea:



► Asteptati pana cand extragerea fisierelor va fi finalizata:

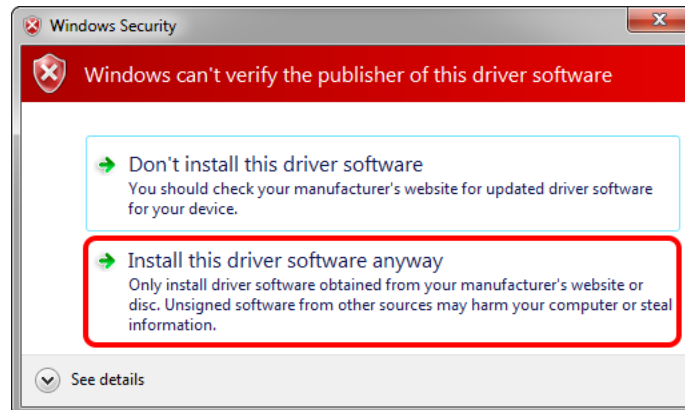


► Dupa ce ati terminat extragerea acestor fisiere, urmati aceiasi pasi pentru extragerea versiunii firmware.

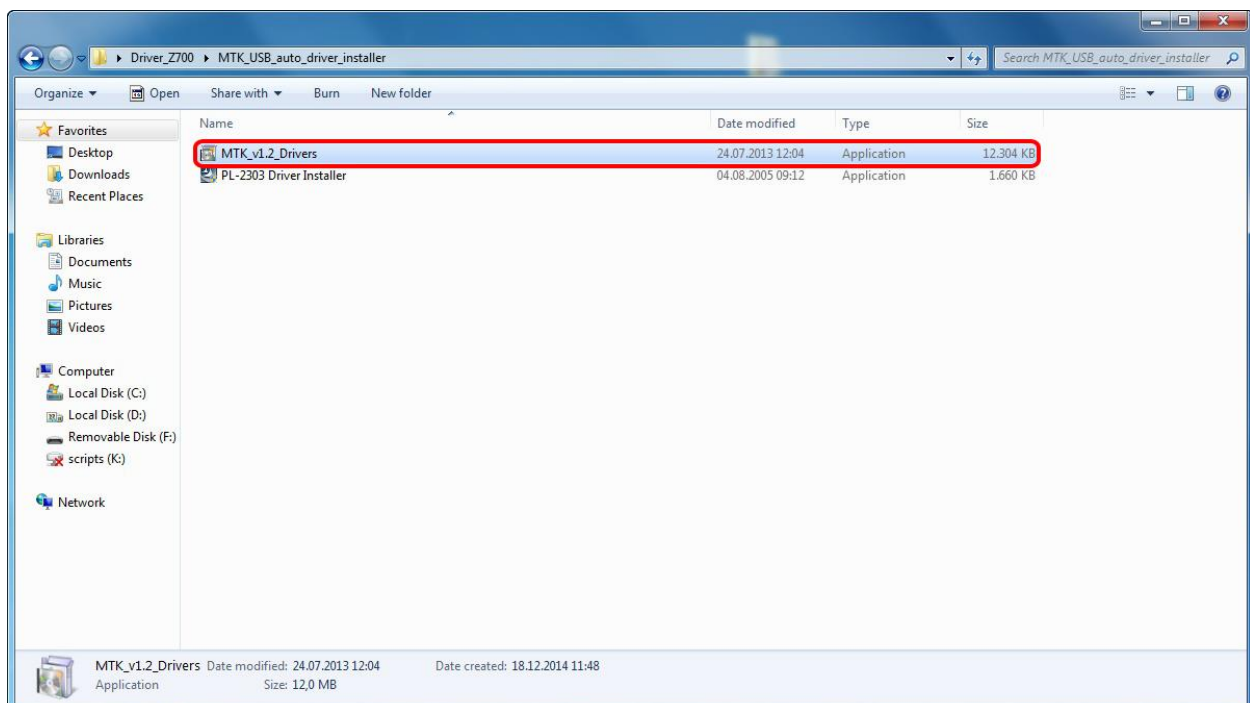
Instalare drivere:

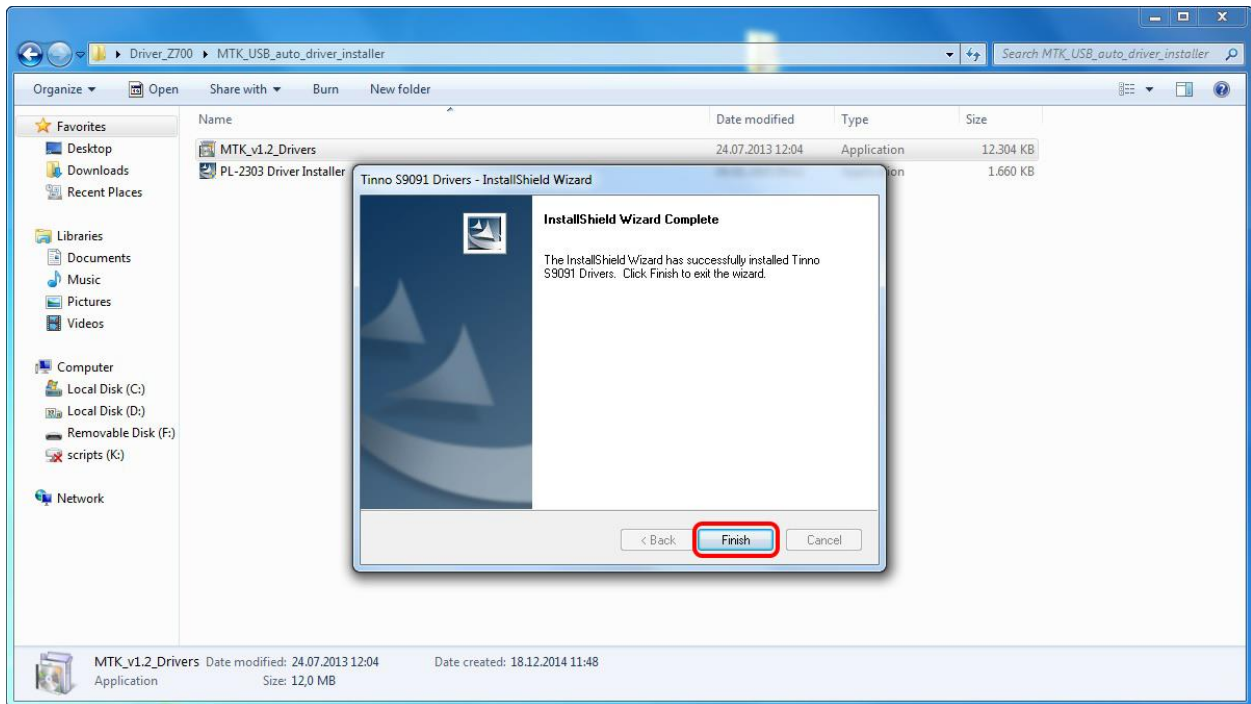
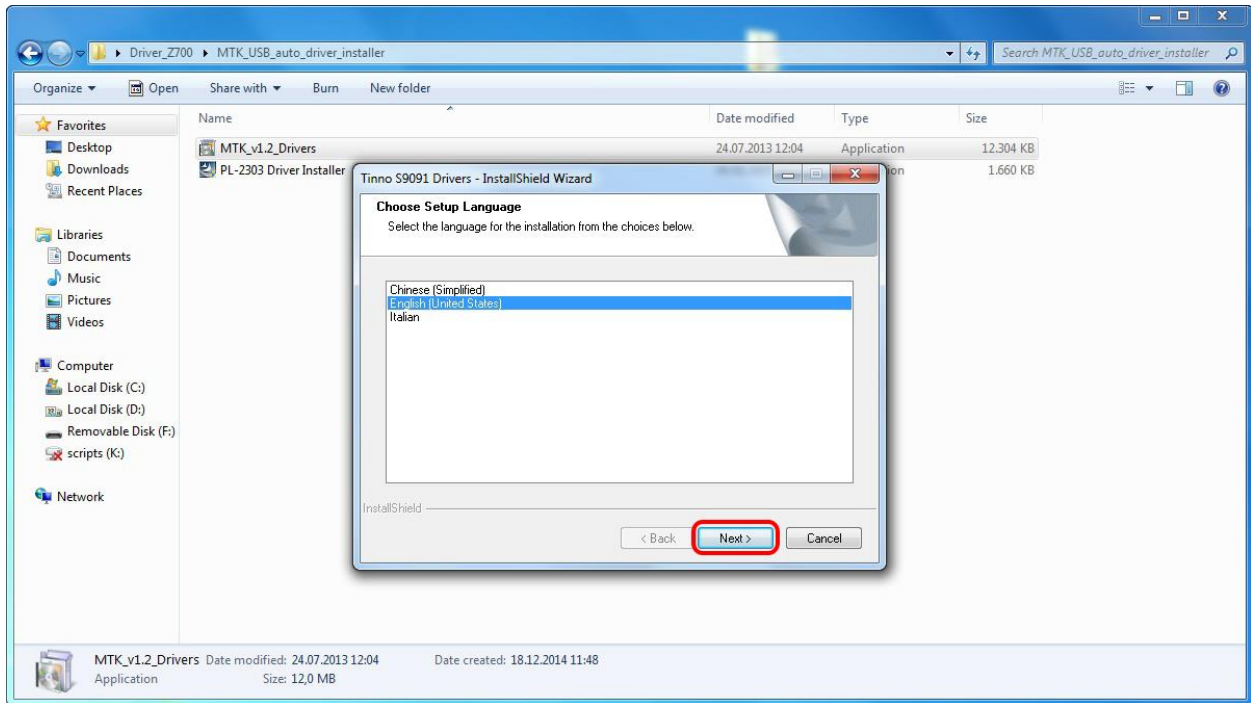
NOTA

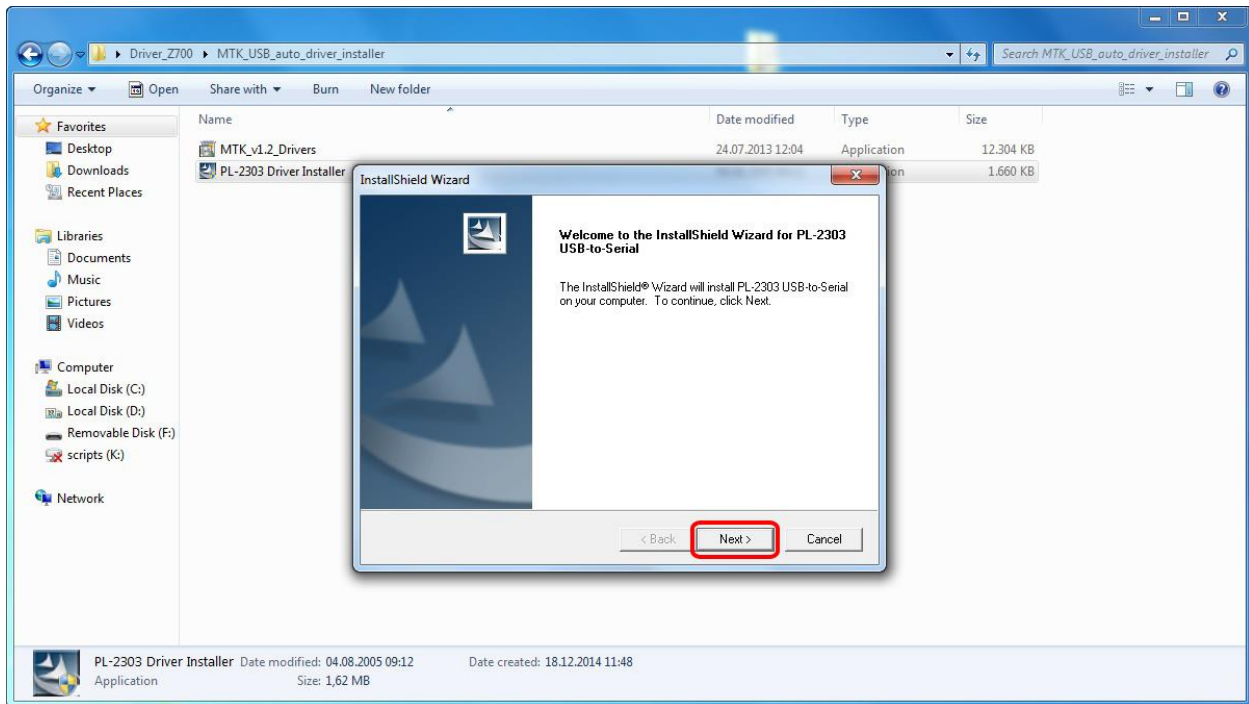
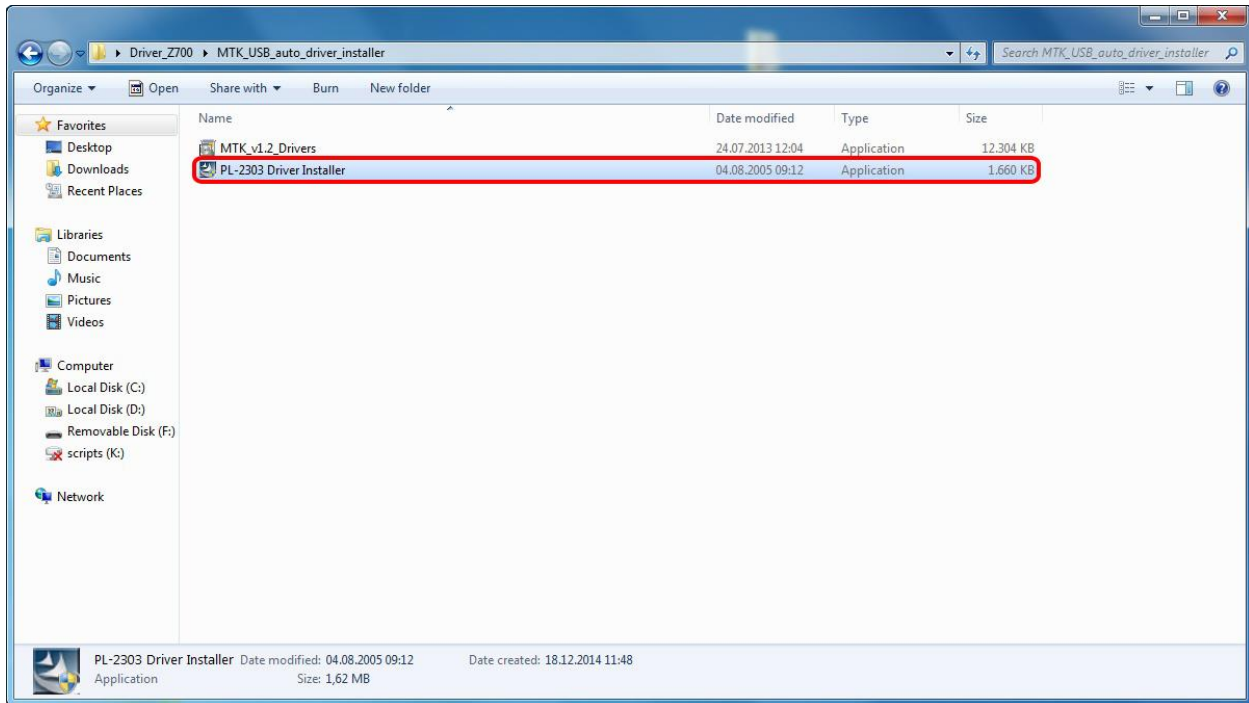
Daca pe parcursul instalarii driverelor intampinati alerta din imaginea de mai jos, selectati optiunea ***Install this driver software anyway.***

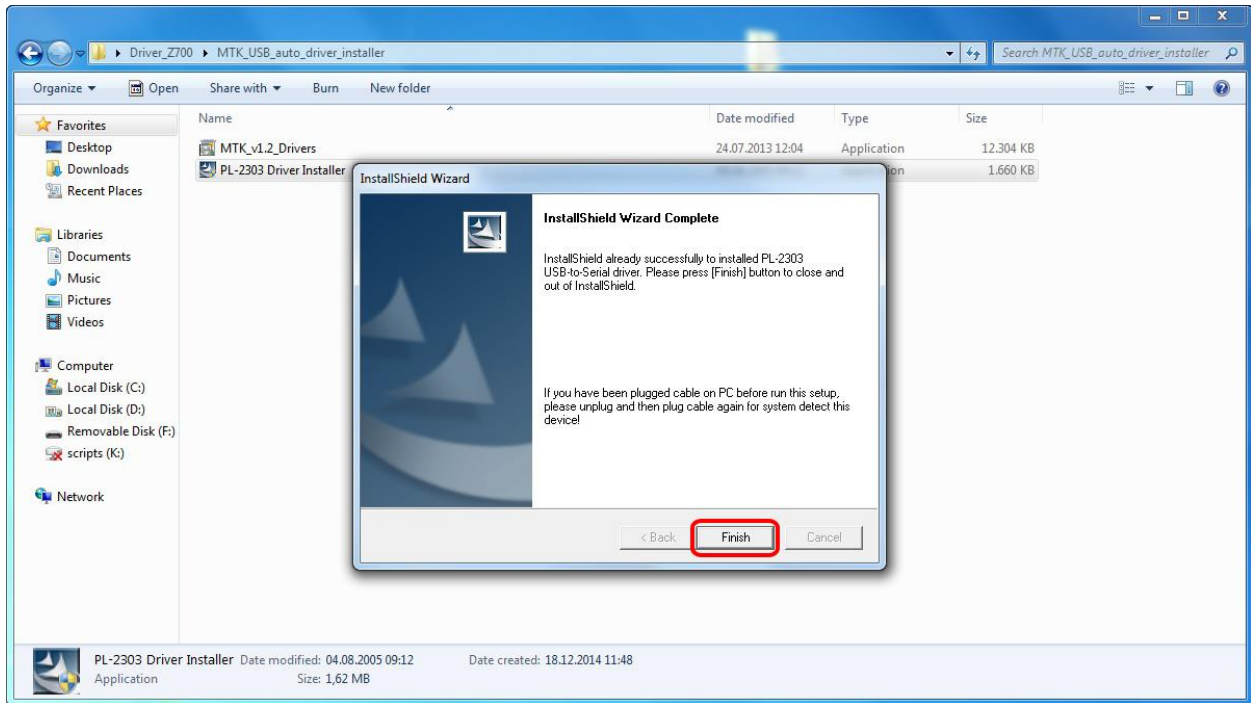


1. Instalati driverele ***MTK_v1.2_Drivers*** si ***PL-2303 Driver Installer***. Aceste drivere pot fi gasite in folderul ***Driver_Z700MTK_USB_auto_driver_installer*** (priviti imaginile de mai jos):

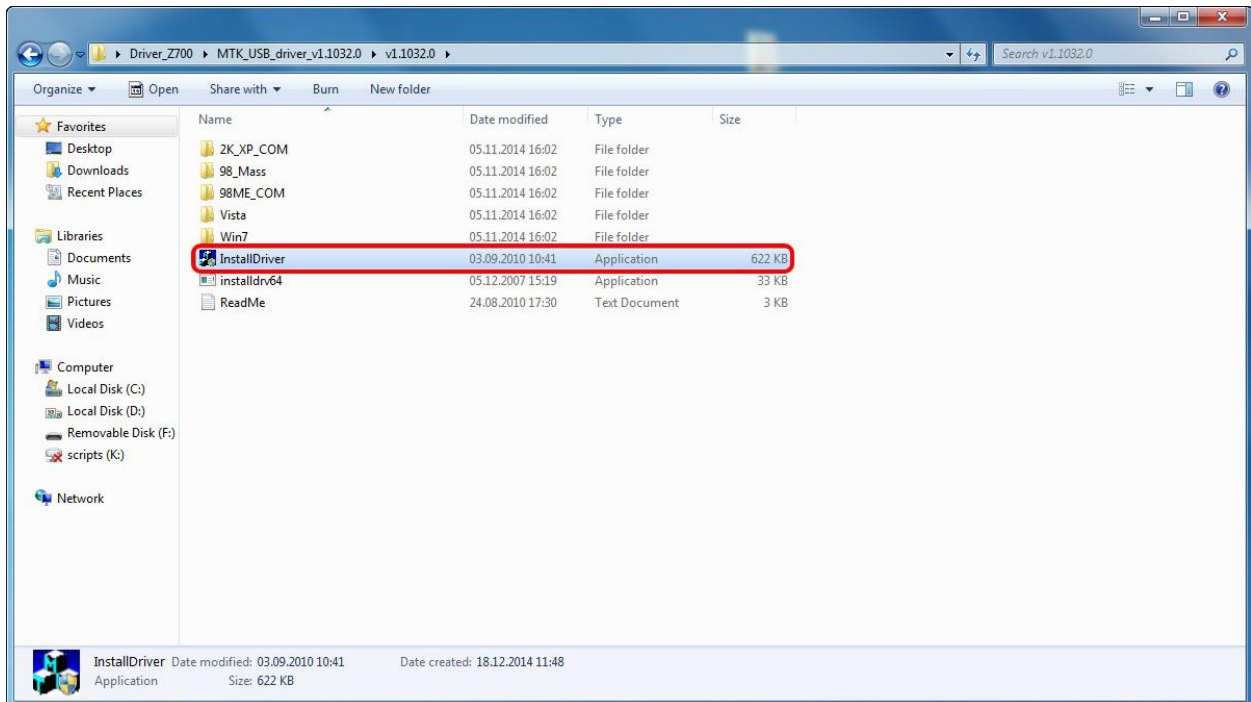


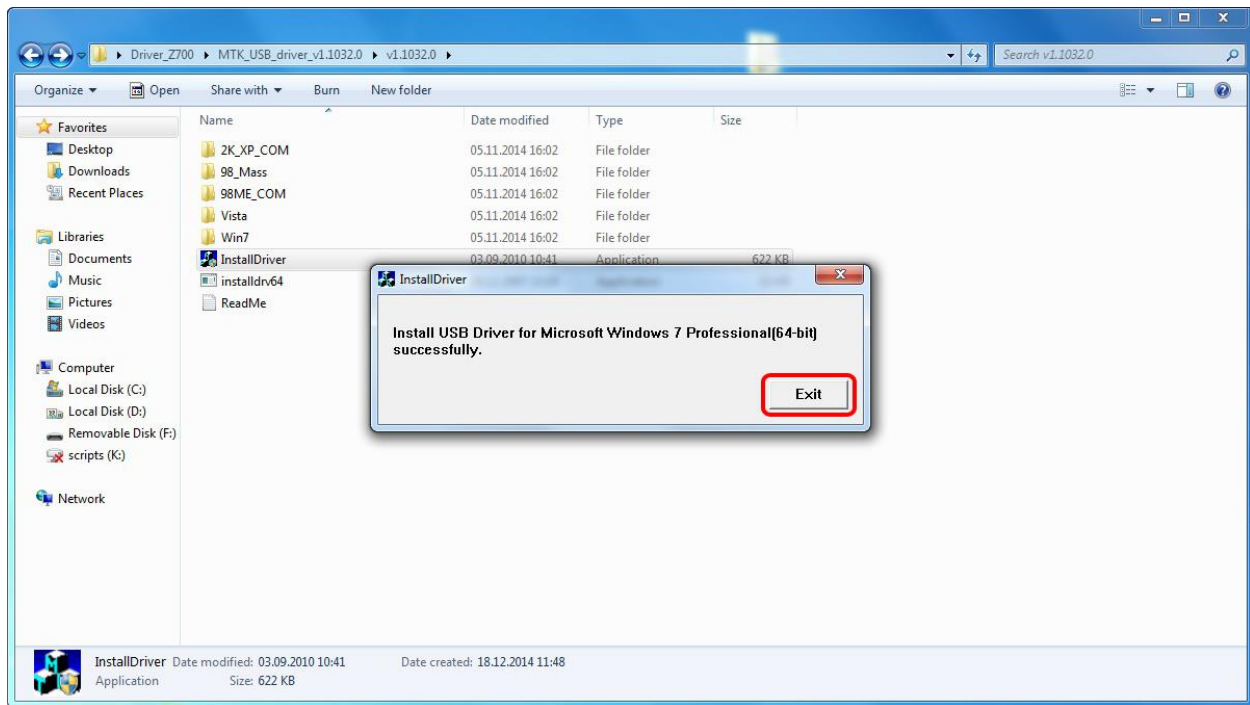




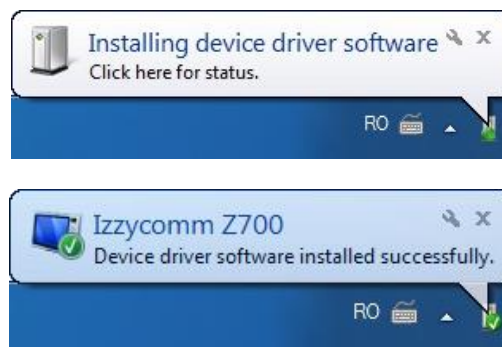


2. Instalati driverul USB suplimentar **InstallDriver**. Acesta poate fi gasit in folderul **Driver_Z700MTK_USB_driver_v1.1032.0\1.1032.0** (priviti imaginile de mai jos):





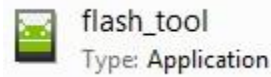
3. Introduceți cablul USB în tableta, cu tableta deschisă. Driverul tabletei va fi instalat automat (priviți imaginile de mai jos):



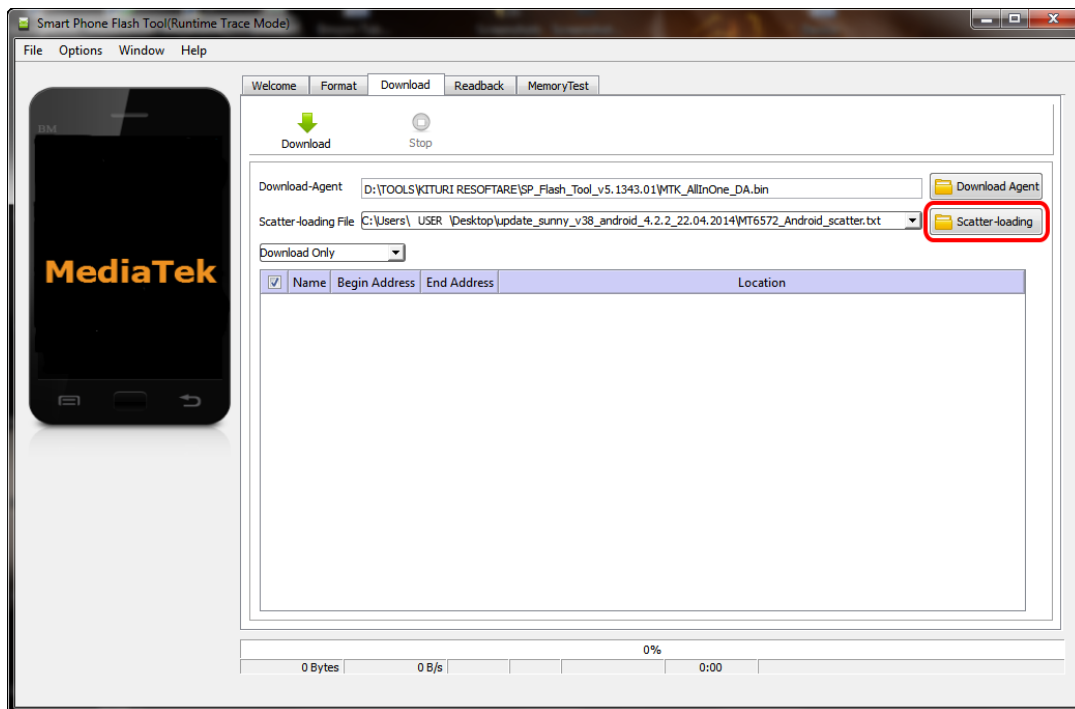
4. După ce instalarea driverelor a fost finalizată, opriți tableta pentru a începe procedura de update.

Procedura update:

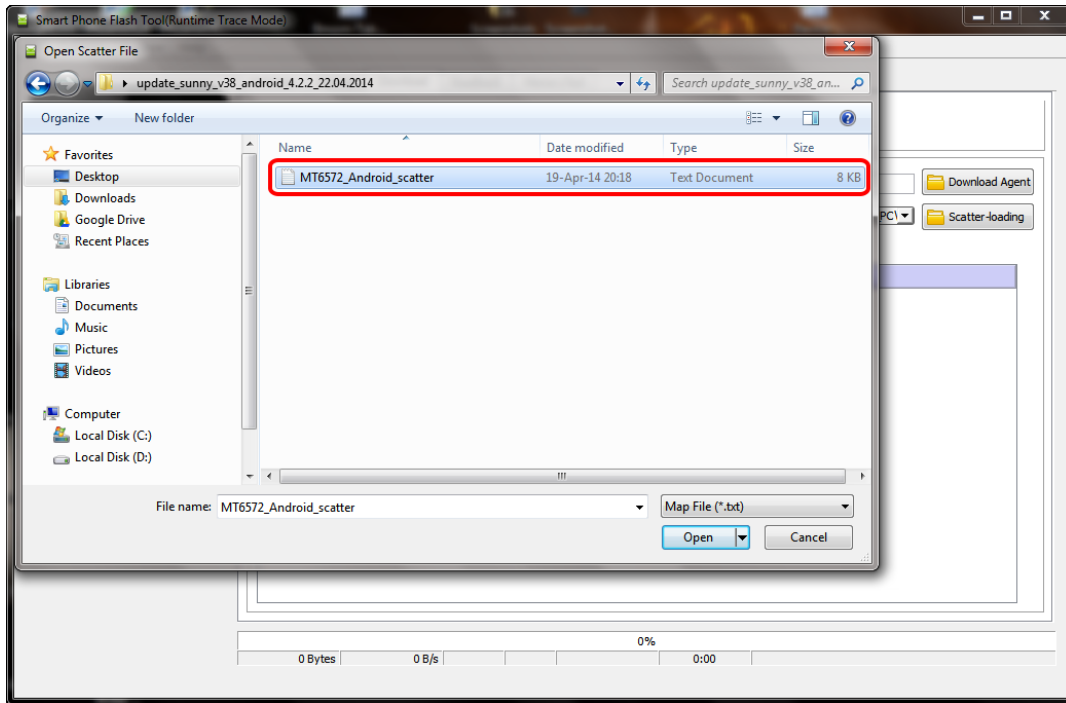
1. Porniti "**flash_tool.exe**" (icoana de start a programului pentru update poate fi gasita in folderul "**SP_Flash_Tool_v5.1352.01**").



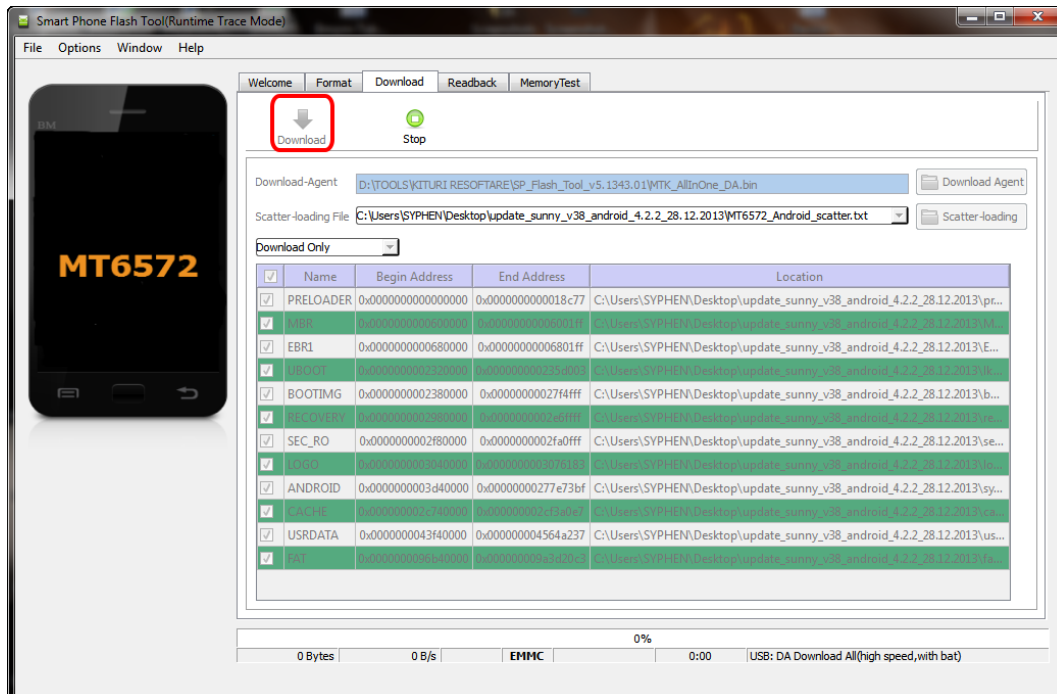
2. Apasati butonul "**Scatter-loading**" pentru selectarea noii versiuni firmware.



3. Selectati noua versiune firmware asa cum este prezentat in imaginea de mai jos.



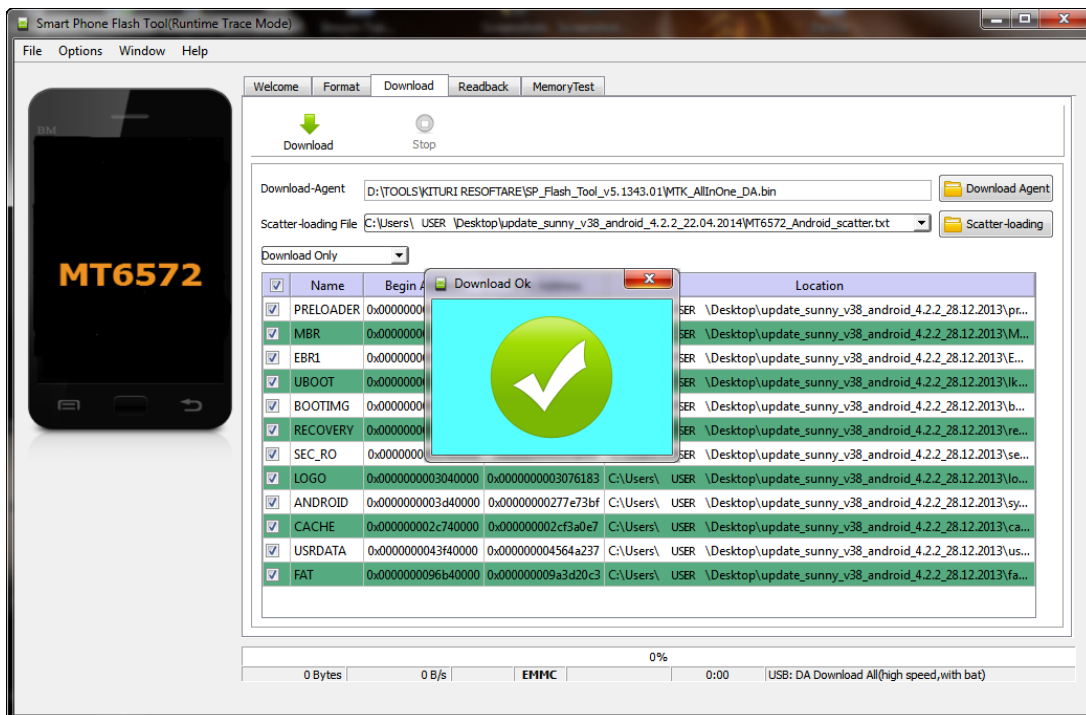
4. Apasati butonul "Download".



5. Introduceti cablul USB conectat la PC in tableta, procesul de update va porni automat.

NOTA In cazul in care procesul de update nu va incepe automat, apasati si tineti apasat butonul Volum –.

8. La aparitia ferestrei ce contine mesajul "**Download OK**", puteti deconecta cablul USB introdus in tableta (priviti imaginea de mai jos).



6. Porniti tableta, noua versiune Firmware a fost instalata cu succes.



ATENTIE!

Dupa ce ati efectuat procedura de update este foarte important sa dati un reset (revenire la setarile din fabrica). Intrati in meniul "Setari", "Creati o copie de rezerva si resetati", "Resetarea configurarii din fabrica", bifati optiunea "Stergeti cardul de stocare interna", apasati "Resetati tableta" apoi apasati "Stergeti tot".

NOTA 1

Prima pornire a tabletei dupa update va necesita un timp mai indelungat, aveti rabdare si nu intrerupeti acest process.

NOTA 2

La prima pornire a tabletei dupa update, este necesar sa o lasati sa se descarce complet (cu tableta pornita efectuand operatiunile obisnuite).

NOTA 3

In orice moment puteti reveni la versiunea de soft anterioara, este necesar sa urmati aceste instructiuni si sa folositi fila de update corespunzatoare.

RECOMANDARI

- ▶ Evitati folosirea unui cablu USB sau a unui port USB de pe PC care prezinta probleme;
- ▶ Evitati sa folositi langa PC si tableta aparate electrocasnice ce produc perturbatii electromagnetice (aparat de uscat parul, cuptor cu microunde...etc);
- ▶ Indepartati din zona de lucru orice telefon mobil.