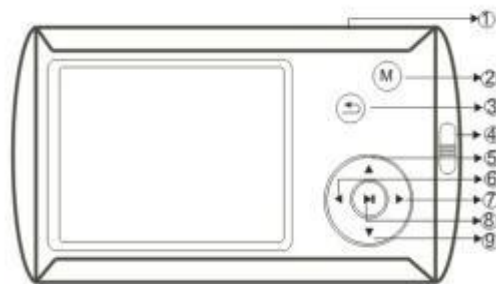


# Manual de utilizare

## Prezentare generala a functiilor

- Ecran TFT 2.4", QVGA (320\*240), 262K colori.
- Redare audio: formate suportate MP3, WMA, OGG, APE, FLAC, WAV.
- Inregistrare audio: inregistrare FM, MIC, formate suportate MP3, WAV.
- Vizionare poze: formate suportate JPEG, BMP, GIF, se poate seta ca imagine de fundal si animatie la pornire & oprire, orice poza.
- Redare video: format suportat AVI ( pixels within 320\*240)
- Dispozitivul poate fi utilizat la fotografiere, inregistrare video, camera web, inregistrare web, zoom digital, etc.
- Dispozitivul are integrat Radio FM.
- Dispozitivul suporta format TXT E-BOOK.
- Dispozitivul suporta 8 atingeri NES pentru jocuri.
- Dispozitivul are integrat butoane pentru alegerea volumului.
- Dispozitivul are integrate functia pentru afisare ceas.
- Dispozitivul suporta card de memorie TF.
- Functii si setari: toate functiile si setarile sunt afisate pe ecran.
- Dispozitivul poate fi resetat la setarile din fabrica, deasemenea are integrate functia de upgrade prin USB.
- Suport USB2.0

## 1. Cunoasterea player-ului



## 2. Definirea tastelor

1. Tasta pentru fotografiere: pentru capturare fotografii si video.
2. Meniu: tasta meniu.
3. Revenire: revenire la meniul principal si submeniu.
4. On/Off: Comutare Pornire/Oprire.
5. Up: Sus/VOL+.
6. Left: Ultimul volum/Derulare rapida inapoi.

7. Right: Urmatorul volum/Derulare rapida inainte.
8. Play: Pornit/Oprit, confirmare, redare si pauza.
9. Down: Jos/VOL-.

### 3. Introducere operatiuni de baza

Cu player-ul oprit, apasati tasta ON/OFF pentru PORNIRE. Tineti apasat lung pana la pornirea dispozitivului.

Cu player-ul pornit, pasati tasta ON/OFF pentru OPRIRE. Tineti apasat lung pana la oprirea dispozitivului.

Cand bateria este aproape descarcata, dispozitivul va atentioneaza. La primirea acestui avertisment, opriti player-ul si incarcati bateria.

In interfata Redare, apasati M pentru afisarea submeniului, apasati tastele Up/Down pentru a selecta. Apasati tasta Play pentru a intra in optiunea dorita. Apasati tastele Up/Down pentru vizualizare, apasati tasta Play pentru confirmare, apasati tasta Return pentru a reveni la optiunea anterioara.

### 4. Muzica

Alegeti Muzica din interfata principala, apasati tasta Play pentru a accesa lista cu melodii (vedeti imaginea de mai jos).



Selectati melodia din lista, apasati tasta Play pentru a intra in interfata melodie si redare. Interfata pentru redare contine doua moduri: Normal si Lyrics. Daca melodia curenta nu contine lyric, aceasta va fi redata in modul Normal. Daca melodia curenta contine lyric, aceasta va fi redata in modul Lyrics (Nota: functia Lyric se va deschide si va fi afisata in submeniul Muzica, de asemenea numele fisierului lyric trebuie sa contina aceasi denumire ca si melodia, in caz contrar acesta nu va fi afisat).

Introducere operatiuni de baza:

In timpul redarii melodiei, apasati scurt tasta Play pentru a comuta intre Redare & Pauza, apasati lung tastele Right/Left pentru derulare rapida Inainte/Inapoi, apasati scurt tastele Left/Right pentru a schimba melodiile.

In timpul redarii melodiei, apasati tasta M pentru a fi afisat submeniul, apasati tastele Up/Down pentru selectare, apasati Play pentru a intra in optiunea selectata. Apasati tastele Up/Down pentru vizualizare, apasati tasta Play pentru confirmare, apasati tasta Return pentru a va intoarce.

Repetare A-B

In timpul redarii fisierelor muzicale, apasati tasta M pentru a intra in submeniul pentru redare, apasand tastele Up/Down puteti alege <Mod repetare>, apasati

tasta Play pentru a intra in optiunea "Repetare A-B". La aparitia simbolului "A" puteti confirma punctual A, apasati Play si va fi afisat simbolul "B", confirmati punctual B. Apasati tasta Play si se va afisa A-B, la aparitia acestui simbol se va repeta selectia dintre punctele A-B. Apasand tasta Play din nou repetarea va fi anulata.

## 5. Imagini

Alegeti "Imagini" in interfata principala dupa care apasati tasta Play pentru a intra in folderul cu poze.

Dir list

Selectati fisiere imagine de diferite tipuri.

Now playing: List last time playing pictures, press `play` key to start play from last time played pictures. You can also select other picture to play.

Dir list: Apasati Play pentru a accesa, va fi afisata *Memoria interna & Memoria externa*, selectati una dintre cele doua optiuni, apoi selectati pozele pe care doriti sa le vizionati. Daca nu exista un Card TF introdus in player, *Memoria interna & Memoria externa* nu vor fi afisate.

Moduri redare:

Mod lista:



Miniaturi:



Cale de redare:

Cale de redare include redarea manuala si redare diapozitiv.

Redare manuala: cand imaginea este redata pe ecran complet, apasati Left/Right pentru a viziona urmatoarea sau anterioara poza. Deasemenea, acesta este modul initial de vizionare al pozelor.

Redare diapozitiv: cand imaginea este redata pe ecran complet, apasati tasta Play pentru a reda pozele automat in modul diapozitiv.

## 6.Video

Selectati "Video" in interfata principala, apasati tasta Play pentru a vedea toate fisierele video.



Se reda acum: apasati tasta Play pentru a porni redarea pe ecran complet. Daca nu

exista fisiere video, nu se va afisa nimic.

Dir list: Optiunile existente sunt *Memorie interna & Memorie externa*. Puteti alege fisierul video care doriti sa fie redat din *Memorie interna & Memorie externa*. Daca nu exista un Card TF, nu se va afisa niciun fisier.

Lista tag-uri: prin aceasta optiune vor fi afisate toate fisierele video cu tag-uri, lista maxima ce va fi afisata este de 32 fisiere tag. Pentru a adauga tag fisierele, redati video apoi verificati Lista tag-uri.

## 7. Camera

Selectati "Camera" in meniul principal, apasati tasta Play pentru a fotografia. Cand functia fotografiere este pornita, nu puteti rula late operatiuni.



Apasati Left/Right pentru ajustarea pixelilor, dispozitivul suporta clasele 10-20, zoom digital 10.

Apasati tastele Play sau Fotografiere pentru a fotografia, apasati tasta Return pentru a reveni la meniul anterior.

In interfata "Fotografiere", apasati tasta M pentru a intra in submeniu, apoi apasati Up/Down pentru a selecta optiunea dorita, apasati tasta Play pentru a accesa una dintre optiuni, apasati Play pentru a confirma. Dupa setare, apasati tasta Return pentru a reveni la meniul anterior.

## 8. Video recorder

Selectati "Video recorder" in interfata principala, apasati tasta Play pentru a accesa. In timpul inregistratii video nu puteti efectua alte operatiuni.



Apasati tastele Play sau Fotografiere pentru a porni inregistrarea video, apasati din nou tastele Play sau Fotografiere pentru pauza, apoi apasati una dintre cele doua taste pentru a reporni inregistrarea. Apasati tasta Return iar fisierul inregistrat va fi salvat automat. Fisierul video inregistrat va afisa notificarea "Fisier salvat".

In interfata "inregistrare video", apasati tasta M pentru a intra in submeniu, apoi apasati Up/Down pentru a selecta optiunea dorita, apasati tasta Play pentru a accesa fiecare optiune dorita, apasati Play pentru a confirma. Dupa terminarea

setarilor, apasati tasta Return pentru a reveni la meniul anterior.

### **9. Inregistrare voce**

Selectati "Inregistrare voce" in interfata principala, apasati scurt tasta Play pentru a accesa meniul interfetei "inregistrare voce".

Dupa accesarea "Inregistrare voce", apasati tasta Play pentru a porni inregistrarea, apasati tasta Play pentru pauza, apasati scurt tasta M pentru a salva inregistrarea si pentru a reveni in interfata "Inregistrare vocala".

Daca pe timpul inregistrarii nu mai exista spatiu liber disponibil, va fi afisat mesajul "Spatiu de stocare plin", salvati fisierul si opriti inregistrarea.

### **10. Radio FM**

In interfata principala selectati "Radio FM", apasati tasta Play pentru a accesa, dispozitivul va testa automat castile introduce, apoi puteti intra direct in interfata radioului FM.

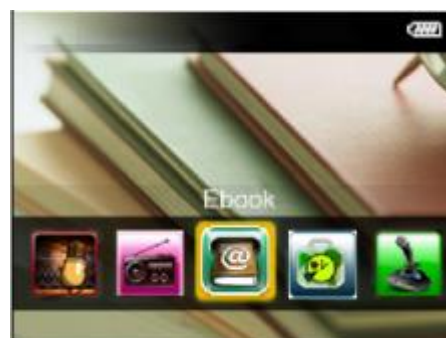


Intrati in interfata radioului FM, frecventa ramane aceeași ca și cea accesata ultima data. Daca radioul este accesat pentru prima data, frecventa standard va fi de 87.5MHz. Apasati scurt tastele Left/Right pentru ajustarea frecventei si pentru a cauta canale FM. Cand un canal va fi gasit, cautarea se va opri automat.

In interfata "Radio FM", apasati M pentru a intra in submeniu, apoi apasati tastele Up/Down pentru a alege, apasati Play pentru confirmare. Dupa terminarea setarilor, apasati Return pentru a reveni la meniul anterior.

### **11. E-book**

In interfata principala selectati "E-book", apasati tasta Play pentru accesare.



Pentru citirea documentelor, apasati "Cititi", in cazul in care nu sunt existente fisiere pentru a fi citite, accesati "Dir list".

Cititi: Apasati scurt tasta Play pentru a accesa interfata pentru citire, apoi incepeti citirea de unde ati ramas la ultima accesare. Daca nu sunt existente pentru citire, acestea nu vor fi afisate.

Dir list: Sunt existente "Memorie interna" & "Memorie externa". Puteti alege fisierul care este stocat in una dintre cele doua locatii. Daca nu este existent un card TF, aceasta optiune va fi goala. Apasati Return pentru a reveni la meniul anterior.

Lista tag: Listeaza toate fisierele E-book cu tag. Alegeti un fisier dupa care apasati tasta Play pentru a intra in interfata Citire, apoi incepeti citirea de unde ati ramas la ultima accesare a fisierului.

## 12. Instrumente

In interfata principala alegeti "Instrumente", apasati tasta Play pentru a intra in interfata principala Instrumente.



### Cronometru

Apasati tastele Up/Down pentru a alege Cronometru, apasati tasta Play pentru a intra in interfata Cronometru, apoi apasati Play pentru a porni calcularea ultimului timp. Apasati tasta Right pentru a salva ultimul timp. in timpul calcularii apasati tasta Play pentru pauza. Apasati tasta Return pentru a reveni la meniul anterior.

### Calculator

Apasati tastele Up/Down pentru a alege Calculator, apasati tasta Play pentru a intra in interfata calculatorului. Operatiuni taste: Apasati Up/Down/Left/Right pentru a alege. Tasta Play: confirmare, selectare. Tasta Return: iesire, selectare.

### Calendar

Apasati tastele Up/Down pentru selectare Calendar, apasati tasta Play pentru a intra in interfata calendarului. Operatiuni taste: Apasati tasta Play pentru a alege An/Luna/Data pe care doriti sa le ajustati. Apasati Left/Right pentru a selecta vizualizarea.

### Camera PC

Apasati Up/Down pentru a selecta Camera PC, apasati tasta Play pentru confirmare. Dispozitivul va afisa notificarea "Please plug in USB cable". La afisarea acestei notificari, conectati dispozitivul la calculator folosind cablul USB. Daca dispozitivul

se afla la prima conectare cu calculatorul, driverul va fi instalat automat. Dupa instalarea driverului, puteti utiliza Camera PC. Apasati tasta Return pentru iesire. Dispozitivul este compatibil cu sistemele de operare Vista, Windows XP.

### 13. Jocuri

Alegeti "Jocuri" in interfata principala, apasati tasta Play pentru a intra in meniul jocurilor. Dispozitivul suporta jocuri digitale NES8. Utilizatorul poate descarca de pe internet folderul cu jocuri, apoi poate copia folderul NES pe dispozitiv pentru a putea fi jucat.



Setari taste:

Dupa intrarea in interfata jocurilor, apasati Up/Down pentru a selecta jocul dorit, apasati tasta Play pentru accesare. Apasati tastele Up/Down pentru selectarea setarii, apasati Play pentru accesare. Tastele sunt setate astfel:

TASTA\_CAMERA--->"A"  
TASTA\_MENIU--->"B"  
TASTA\_OK--->"START"  
TASTA\_MENIU--->"SELECTARE"  
TASTA\_PREV--->TASTA\_PREV; //"STANGA"  
TASTA\_NEXT--->TASTA\_NEXT; //"DREAPTA"  
TASTA\_VADD--->"SUS"  
TASTA\_VSUB--->"JOS"

### 14. Navigare fisiere

Alegeti "Navigare fisiere" in interfata principala, apasati tasta Play pentru accesare. Daca este existent un card TF va fi afisat "Memorie interna" & "Memorie externa". Daca nu este existent un card TF, optiunea "Memorie externa" nu va fi afisata.





Apasati Up/Down pentru a selecta folderul cu fisiere dorit, apasati scurt tasta Play pentru accesare. Interfata va lista toate fisierele din folderul selectat. Apasati Up/Down pentru a selecta fisierul dorit, apoi apasati scurt tasta Play pentru a-l reda.

Cand vizualizati foldere sau fisiere, apasati tasta M si va fi afisata rotirea, copiere, stergere si alte functii. Apasati Up/Down pentru selectare, apasati tasta Play pentru confirmare, apasati Return pentru a reveni la meniul anterior.

### **15. Setari**

Alegeti "Setari" in interfata principala, apasati tasta Play pentru accesare.



#### Setari efecte sunet

Setari efecte sunet include: Normal, Cube, Zoom, Push. Este folosit in principal pentru intrarea sau iesirea in fiecare functie a setarilor efectelor de sunet. Apasati tastele Up/Down pentru a selecta optiunea Setari efecte sunet, apasati tasta Play pentru a accesa si confirma, apasati tasta Return pentru a reveni la meniul anterior.

#### Data & Timp

Nota: Nu intrerupeti alimentarea cand setati Data & Timp, daca alimentarea este intrerupta, dispozitivul nu poate salva data si timpul.

#### Ajustare data

In meniul Setari apasati Up/Down pentru a selecta Data dispozitivului, apasati tasta Play pentru accesarea interfetei pentru Data, apasati tasta M pentru vizualizare An/Luna/Data, apasati tastele Left/Right pentru ajustare. La finalizarea ajustarii, apasati tasta Play pentru a salva si a iesi din optiune.

#### Ajustare timp

In meniul Setari apasati Up/Down pentru a selecta Timp dispozitiv, apasati tasta Play pentru accesare, apasati tasta M pentru vizualizare Ora/Minute, apasati



Left/Right pentru ajustare valoare. La finalizarea ajustarii, apasati tasta Play pentru a salva si a iesi din optiune.

#### Afisaj

Timp lumina de fundal

Timp lumina de fundal include: Opreire, 5s, 10s, 20s, 30s, 1minut, 5minute; daca timpul de lumina fundal este oprit, afisajul dispozitivului nu se va stinge. Daca timpul de lumina fundal este pornit, afisajul se va stinge la timpul stabilit.

Iluminare fundal: 1-5 grade

Timp iluminare fundal: Oprit, 30 secunde, 1m, 2m, 3m,4m, 5m(m=minute)

Metode operare: In meniul setari, apasati tastele Up/Down pentru a intra in optiunea Timp iluminare, apasati tasta Play pentru a intra in interfata setari Timp iluminare fundal. In aceasta interfata apasati Left/Right pentru ajustarea timpului, apasati tasta Play pentru confirmare si iesire.

#### Economisire energie

Economisire energie include: Timp Idle si timp Sleep.

Timp idle: Dispozitivul intra in aceasta functie atunci cand nu este folosit timp de 10s, 30s, 1m, 3m, 5m si 10m.

Timp sleep: Aceasta functie porneste atunci cand nu sunt efectuate operatiuni, timpul activarii este de 10m, 30m, 1h, 2h, 3h, 4h, 5h.

Metoda operare: In meniul Setari apasati Up/Down pentru a selecta optiunea, apasati tasta Play pentru accesare, apasati tastele Left/Right pentru ajustare timp, apoi apasati tasta Play pentru confirmare si iesire.

#### Limba

Limba: Romana, Chineza, Engleza, Germana, Daneza, Suedeza, etc.

Metoda operare: In meniul Setari apasati Up/Down pentru a selecta optiunea Limba, apasati tasta Play pentru accesare, apasati tastele Up/Down pentru selectarea fiecarei limbi, apasati tasta Play pentru confirmare, apoi apasati tasta Return pentru a reveni la meniul anterior.

#### Iesire TV

Iesire TV include: Oprit, PAL, NTSC

Intro Iesire TV: Dispozitivul este dotat cu Iesire TV, suporta jocuri, video, muzica, poze, ebook, etc. Prin iesirea TV, dispozitivul poate afisa fisiere lyric (pozele, inregistrarile video sunt excluse).

#### Operatiuni:

1. Introduceti cablul pentru iesire TV apoi porniti player-ul.
2. Apasati Up/Down pentru a selecta Setari in interfata principala.
3. Apasati tasta Play in interfata setarilor apoi apasati Up/Down pentru a selecta iesire video.
4. Apasati tasta Play pentru a intra in submeniul "Iesire TV", apasati Up/Down pentru a selecta Oprit, PAL, NTSC. Dupa ce ati terminat selectarea, apasati tasta

Play pentru confirmare (cand puteti selecta PAL sau NTSC inseamna ca iesirea TV este pornita).

5. Selectati intrare TV AV. Video, canal stanga, canal dreapta. Culoarea va trebui sa se potriveasca cu mufa la care conectati jack-ul.

Remarca: In cutia produsului nu este atasat acest tip de cablu, cablul poate fi achizitionat din magazinele de specialitate.

Selectati intrare AV, apoi TV-ul va afisa fiecare interfata a player-ului (exceptand Camera si Inregistrare video).

## 16. Upgrade Firmware

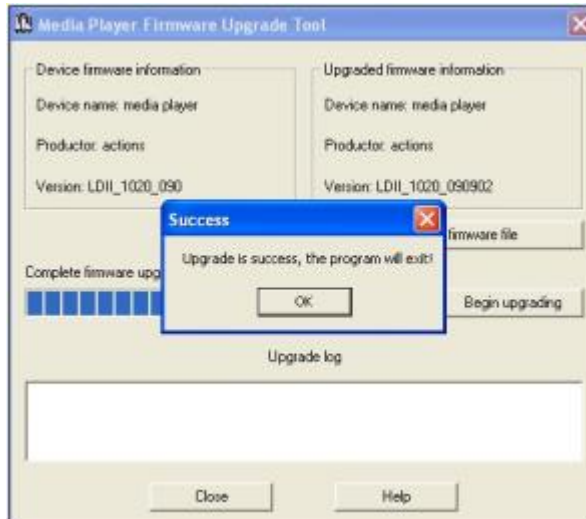
Puteti folosi PC-ul pentru mentenanta sau pentru upgrade-ul Firmware.

1. Conectati player-ul la PC.
2. Porniti instalarea programului (acesta poate fi gasit pe CD-ul din cutia player-ului).
3. La terminarea instalarii, porniti "Media Player Upgrade Tool" aflat in interiorul folderului "Media player Utilities 5.15".
4. Selectati noul fisier Firmware.
5. Faceti clic pe "Start" pentru a incepe procesul de upgrade (priviti imaginile de mai jos):



6. La terminarea procesului de upgrade, va fi afisata fereastra din imaginea de mai jos.

Remarca: Revenirea la setarile din fabrica nu ofera proces upgrade Firmware.



## 17. Transfer video


Transferul video contine urmatoarele formate:

1. Formatul standard este AVI.
2. Formatul Windows Media este ASF, WMV.
3. Alte formate suportate sunt MPG, MPEG , MPEG1.


## 17. Alte cai de transfer

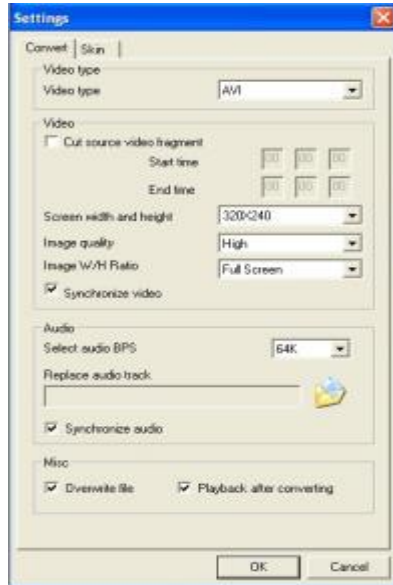
1. Faceti clic pe "Video Converter" aflat in interiorul folderului "Media Player Utilities 5.15".




2. Faceti clic pe optiunea  pentru a selecta fisierul ce urmeaza a fi convertit.

Dupa aceea faceti clic pe optiunea  pentru a alege formatul de convertire dorit,

faceti clic pe fisierul care doriti sa-l transferati, apoi optiunea  se va aprinde in culoarea galbena. Urmariti pasii de mai jos pentru continuarea procedurii:



3. Fisierul video selectat trebuie sa fie de dimensiunea "320\*240" pentru a putea fi redat pe ecran complet, daca alegeti dimensiunea "400\*240" acesta va fi redat dar nu pe ecran complet. Dupa ce ati efectuat setarea dorita, faceti clic pe  pentru a incepe transferul fisierelor:



4. Dupa ce transferul a fost efectuat cu succes, va aparea o mesajul "Transfer successful". Dupa aceea copiatii fisierele din calculator in player.



## 18. Diverse

Rezolvarea problemelor

Player-ul nu functioneaza sau LCD-ul nu afiseaza	<ul style="list-style-type: none"> <li>● Verificati daca bateria este incarcata</li> <li>● Verificati butonul Pornire/Oprire</li> </ul>
Cardul TF nu poate fi formatat	<ul style="list-style-type: none"> <li>● Verificati daca cardul de memorie a fost introdus corect</li> </ul>
Nu pot copia fisiere	<ul style="list-style-type: none"> <li>● Verificati daca conectarea la PC a fost facuta corespunzator.</li> <li>● Verificati cablul USB</li> <li>● Verificati spatiul de memorie</li> </ul>
Castile nu au sunet	<ul style="list-style-type: none"> <li>● Verificati ca volumul sa nu fie la 0</li> <li>● Verificati daca castile au fost conectate corespunzator</li> </ul>
Zgomote de fundal	<ul style="list-style-type: none"> <li>● Verificati daca jack-ul castilor este curat, impuritatile pot cauza intreruperea sunetului</li> <li>● Verificati daca fisierele muzicale sau video contin sunet, incercati prin redarea altor fisiere</li> </ul>
Ecranul afiseaza caractere neintelese	<ul style="list-style-type: none"> <li>● Verificati daca ati ales limba corespunzatoare</li> </ul>
Filmele, muzica, pozele nu pot fi afisate	<ul style="list-style-type: none"> <li>● Verificati daca formatul fisierelor este suportat de catre player</li> </ul>
Nu pot conecta Camera PC	<ul style="list-style-type: none"> <li>● Verificati daca PC-ul se afla deja in optiunea Camera</li> <li>● Verificati daca conexiunea dintre player si PC este facuta corect</li> </ul>

Nu pot captura foto si video	<ul style="list-style-type: none"> <li>● Verificati daca spatiul de memorie este suficient</li> </ul>
------------------------------	---

Accesorii: Casti audio, CD, Cablu USB, Manual de utilizare, Certificat de garantie.

### 19. Technical specification

Ecran	TFT 2.4` ` , Rezolutie 320×240
Conexiune PC	USB2.0 High speed
Memorie	4GB
Baterie & Timp redare	Lithium battery 420mA
	Redare video aproximativ 3 ore (iesire casti audio)
	Redare audio aproximativ 8 ore (mod economisire energie, iesire casti audio)
Formate inregistrare vocala	WAV MP3
Formate audio	MP3, WMA, OGG, APE, FLAC, WAV
Formate video	AVI (rezolutie film 320*240)
Temperatura de lucru	-5, +40 degree
Selectare limba	Romana, Chineza, Engleza, Daneza, Spaniola, etc
Raza frecventa FM	87.5~108.0MHz
Sisteme operare	Windows2000/XP/Vista/Windows7