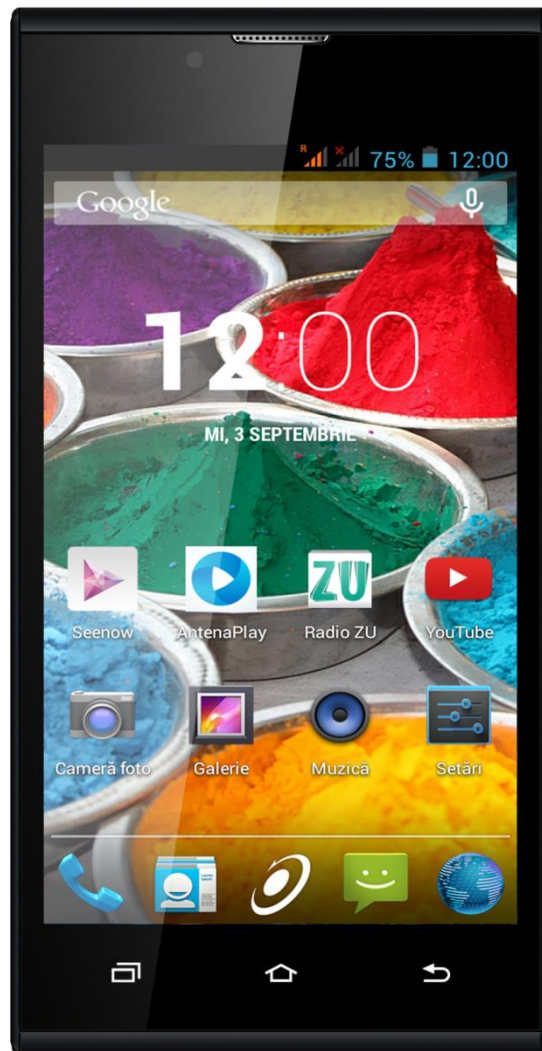


Instrucțiuni update Rainbow V47



ATENȚIE!

Înainte de a începe procedura de update, asigurați-vă că ați citit și ați înțeles aceste instrucțiuni, asigurați-vă că aveți toate obiectele necesare pentru a avea o instalare în condiții optime. Dacă nu sunteți siguri că puteți instala softul **NU O FACETI!** Puteți intra în contact cu un reprezentant tehnic la adresa de mail: support@e-boda.ro, pentru a primi mai multe detalii despre procedura de update.

Dacă pe perioada rescrierii de soft blocați telefonul nerespectând procedura de update detaliată mai jos și doriți ca Departamentul Service să îl repună în funcțiune va trebui să suportați costurile de transport către și dinspre unitatea de Service (costuri de curier), iar intervenția se va face gratuit. Deși telefonul va rămâne în garanție, această operațiune nu se va încadra în regulile legale de garanție din punctul de vedere al duratei de soluționare. În acest caz soluționarea poate dura până la 30 de zile calendaristice.

Utilizatorii produselor E-Boda au creat un forum dedicat tabletelor și telefoanelor (<http://eboda.forumer.com/>). Deși acesta nu este un forum oficial și nu ne asumăm nici un fel de responsabilitate pentru conținut, vă recomandăm să citiți secțiunea cu referință la modelul Dvs. de unde veți obține informații despre utilizarea acestuia, tricks and tips, software homemade, etc.

RECOMANDĂRI:

- ▶ Copiați datele importante din telefonul Dvs. (Poze, Filme, Muzică, Documente), pe cardul de memorie sau PC. Procedura de update va șterge memoria internă a telefonului.
- ▶ Îndepărtați cardul de memorie și cartela/cartelele SIM pentru a evita deteriorarea acestora în timpul procedurii de update.
- ▶ Asigurați-vă că bateria este încărcată mai mult de **70%** (vă recomandăm să încărcați bateria până la **100%** înainte de a începe procedura de update).
- ▶ Opriti temporar programul antivirus al calculatorului înainte de a începe procedura pentru update.
- ▶ Pentru update-ul acestui dispozitiv, este recomandat să folosiți pe PC-ul Dvs. Sistemul de Operare **Windows 7**.
- ▶ Pentru bună desfășurare a procedurii de update, folosiți un port **USB 2.0** al PC-ului.

Download (Aplicatie update si drivere):

1. Accesati site-ul nostru www.e-boda.ro pentru a descarca fisierele necesare update-ului de soft al dispozitivului Dvs.
2. Selectati optiunea "**Download**".



3. **Pasul 1** – Selectati categoria produsului Dvs. (ex.: Smartphone, Tablete PC, etc).

Pasul 1 Selectare categorie produs -Oricare-	Pasul 2 Selectare produs -Oricare-	Pasul 3 Selectare versiune -Oricare-	Pasul 4 Selectare tip fișier -Oricare-
---	---	---	---

4. **Pasul 2** – Selectati produsul (modelul) dispozitivului Dvs.

Pasul 1 Selectare categorie produs -Oricare-	Pasul 2 Selectare produs -Oricare-	Pasul 3 Selectare versiune -Oricare-	Pasul 4 Selectare tip fișier -Oricare-
---	---	---	---

5. **Pasul 3** – Selectati fisierul pe care doriti sa-l descarcati (Aplicatie update, Firmware sau Manuale).

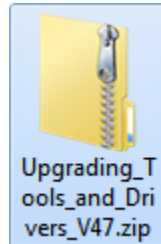
Pasul 1 Selectare categorie produs -Oricare-	Pasul 2 Selectare produs -Oricare-	Pasul 3 Selectare versiune -Oricare-	Pasul 4 Selectare tip fișier -Oricare-
---	---	---	---

6. **Pasul 4** – Selectati tipul fisierului pe care doriti sa-l descarcati.

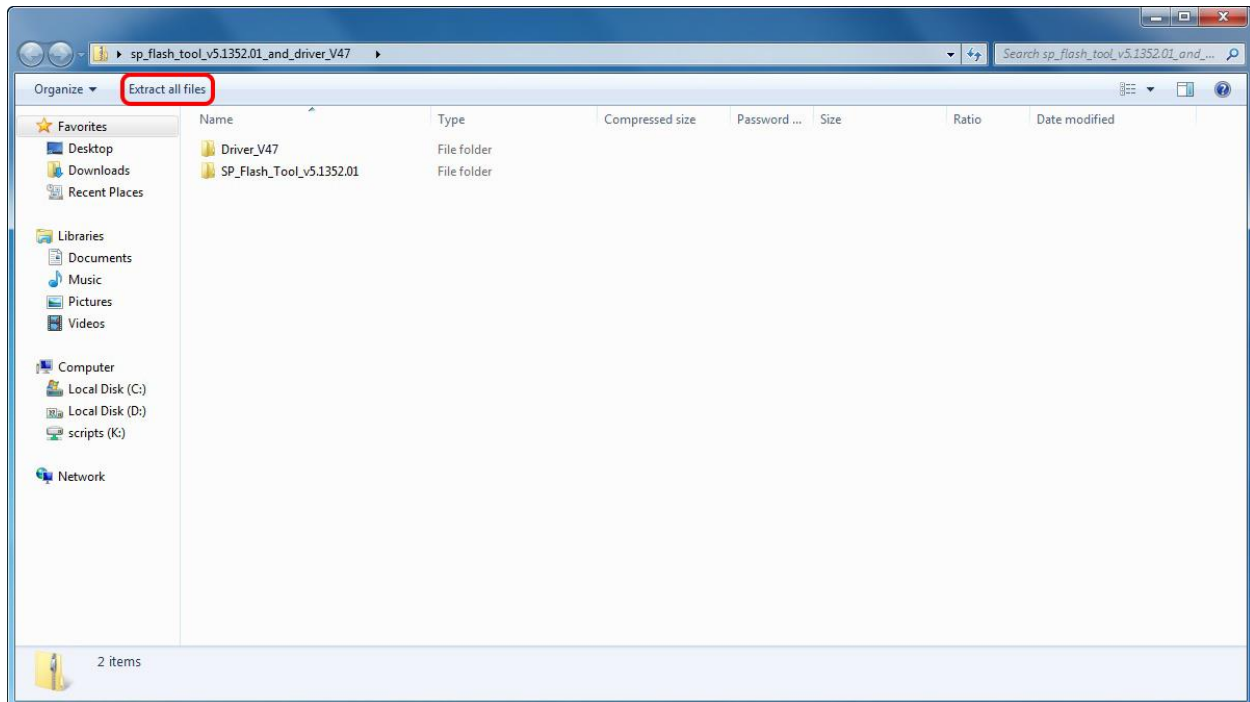
Pasul 1 Selectare categorie produs -Oricare-	Pasul 2 Selectare produs -Oricare-	Pasul 3 Selectare versiune -Oricare-	Pasul 4 Selectare tip fișier -Oricare-
---	---	---	---

7. După ce ați descărcat versiunea de soft dorită, pe PC va trebui să dezarhivați conținutul (vedeți imaginile de mai jos):

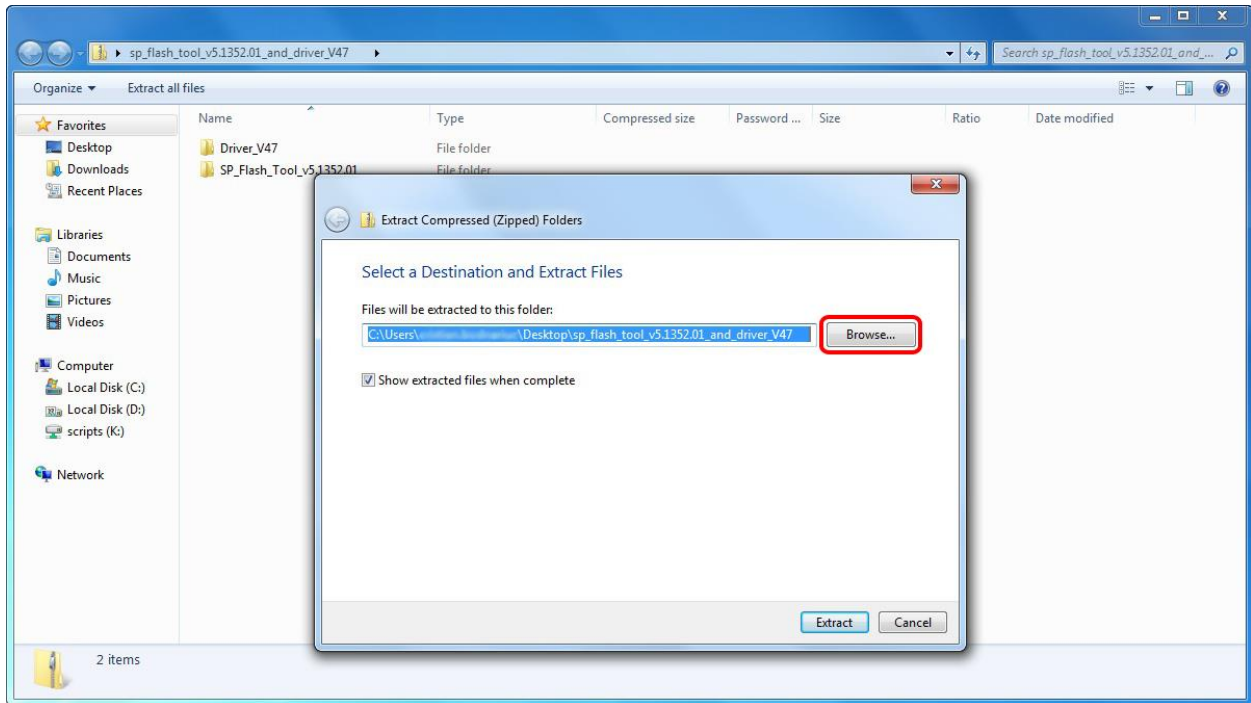
► Realizați dublu click pe arhiva descărcată (în cazul prezentat mai jos vom dezarhiva aplicația pentru update și driverele):



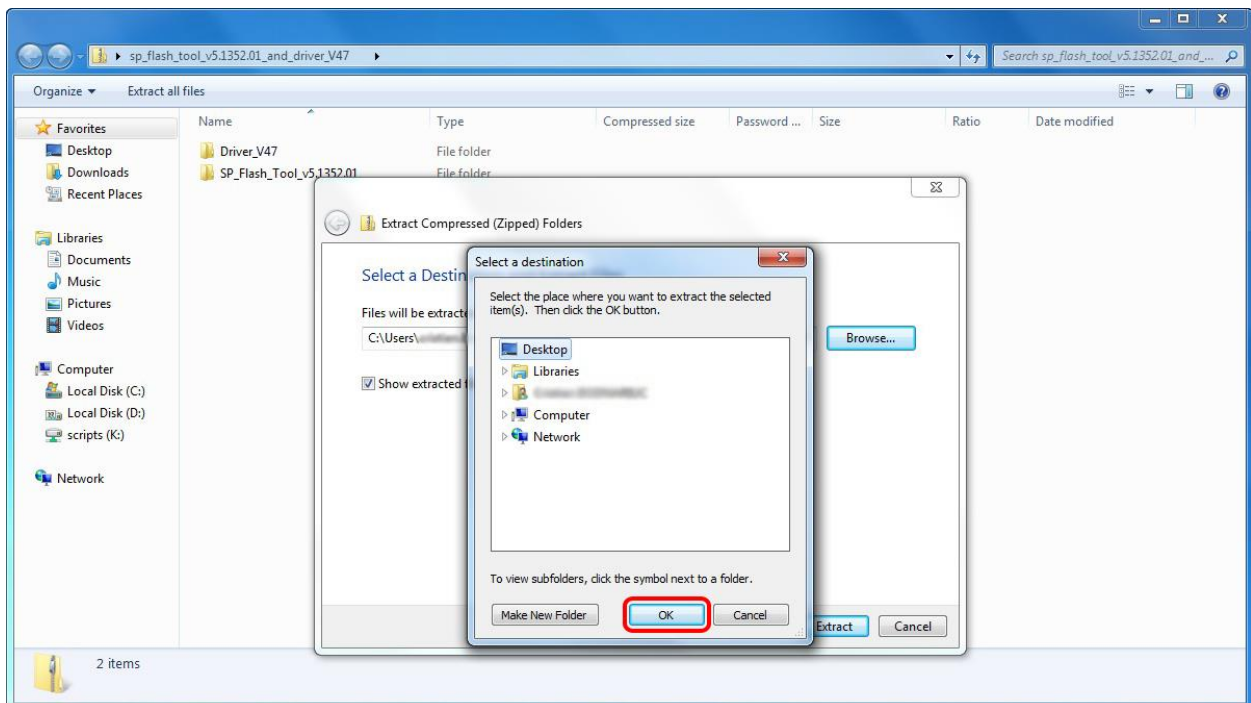
► Apasați pe opțiunea “**Extract all files**”:



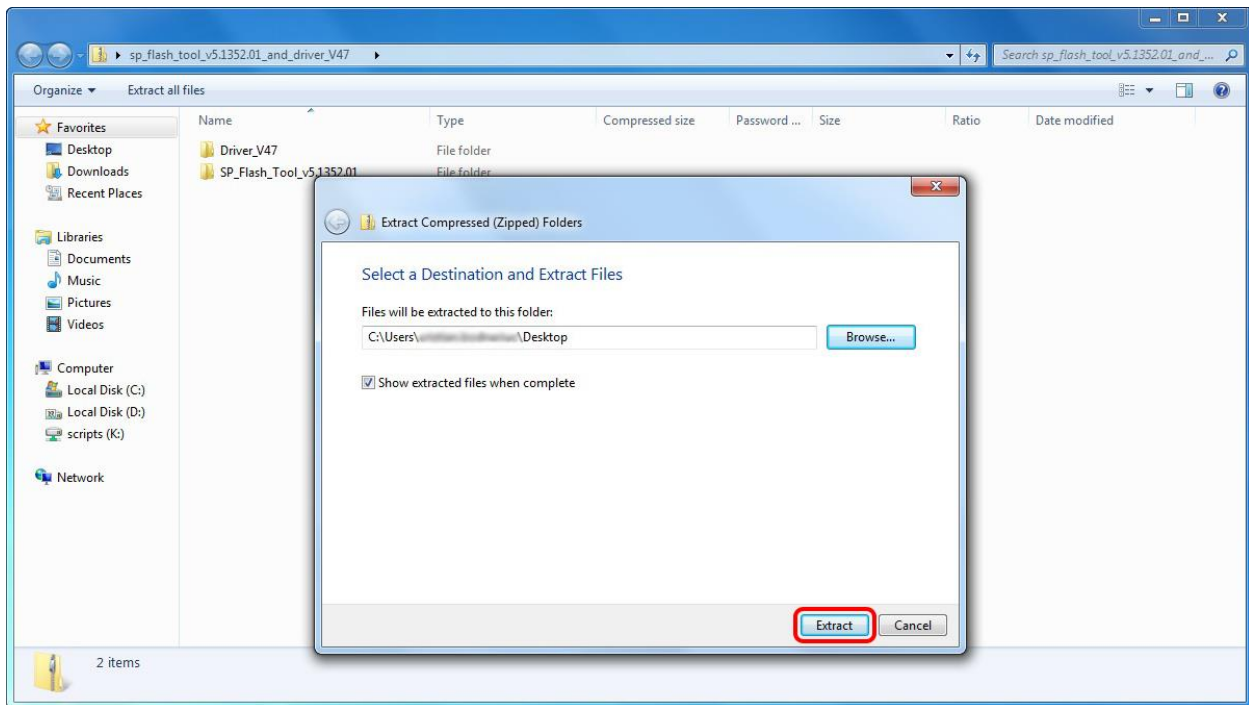
► Apasați butonul “**Browse**” pentru a selecta locația dorită din PC-ul Dvs. unde doriți să extrageți fișierele:



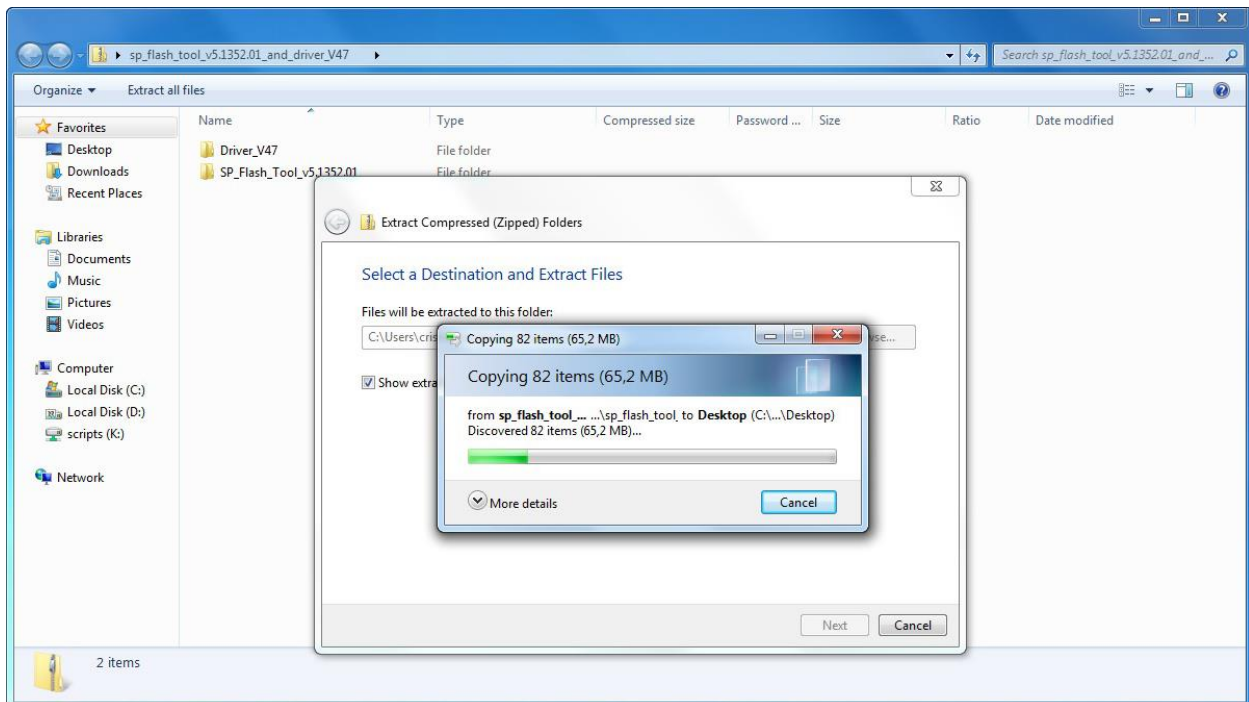
► După ce ati selectat locatia (Desktop, Documents sau oricare dintre partitile calculatorului), apasati "OK":



► Apasati **“Extract”** pentru a porni dezarhivarea:



► Asteptati pana cand extragerea fisierelor va fi finalizata:

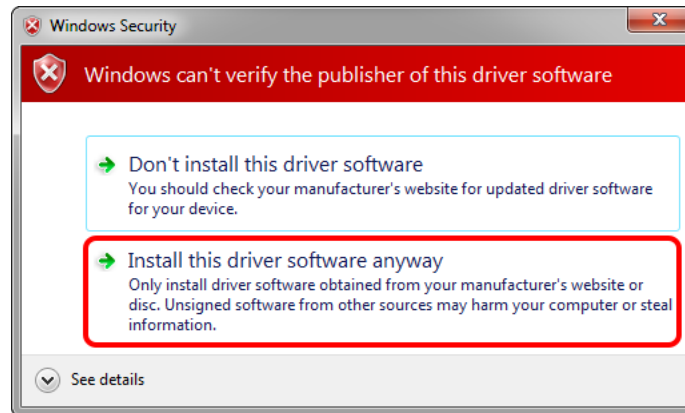


► Dupa ce ati terminat extragerea acestor fisiere, urmati aceiasi pasi pentru extragerea versiunii firmware.

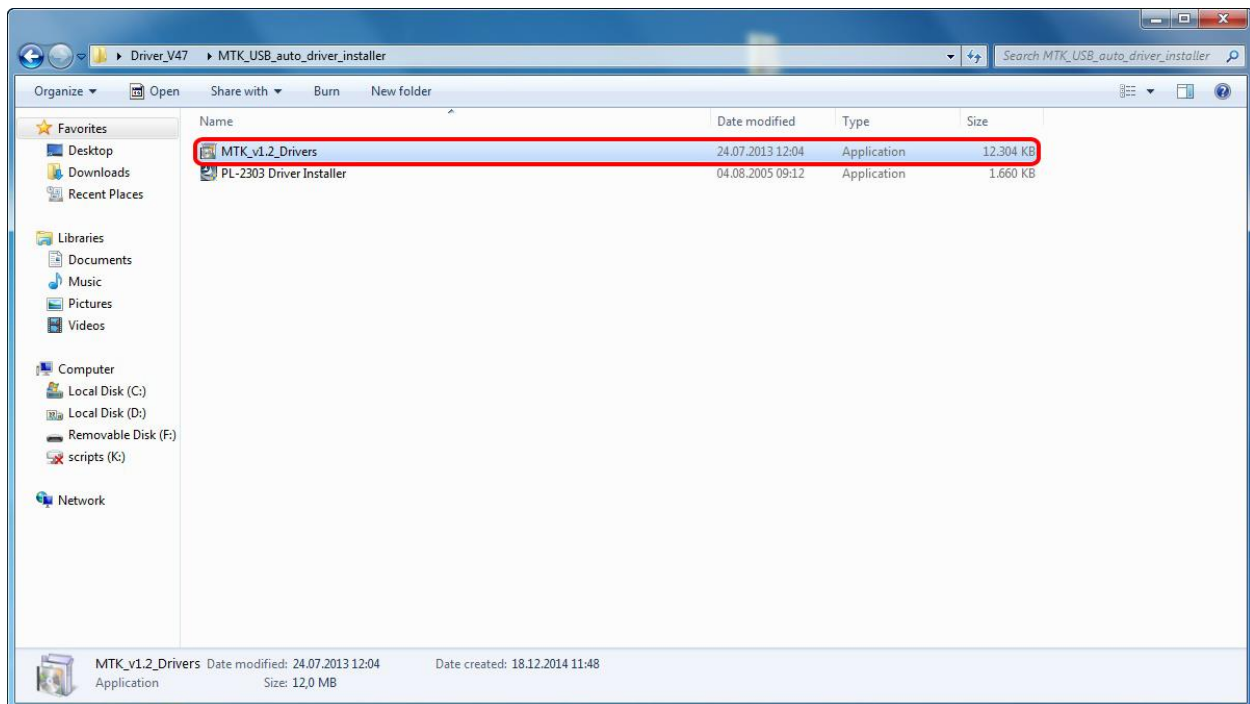
Instalare drivere:

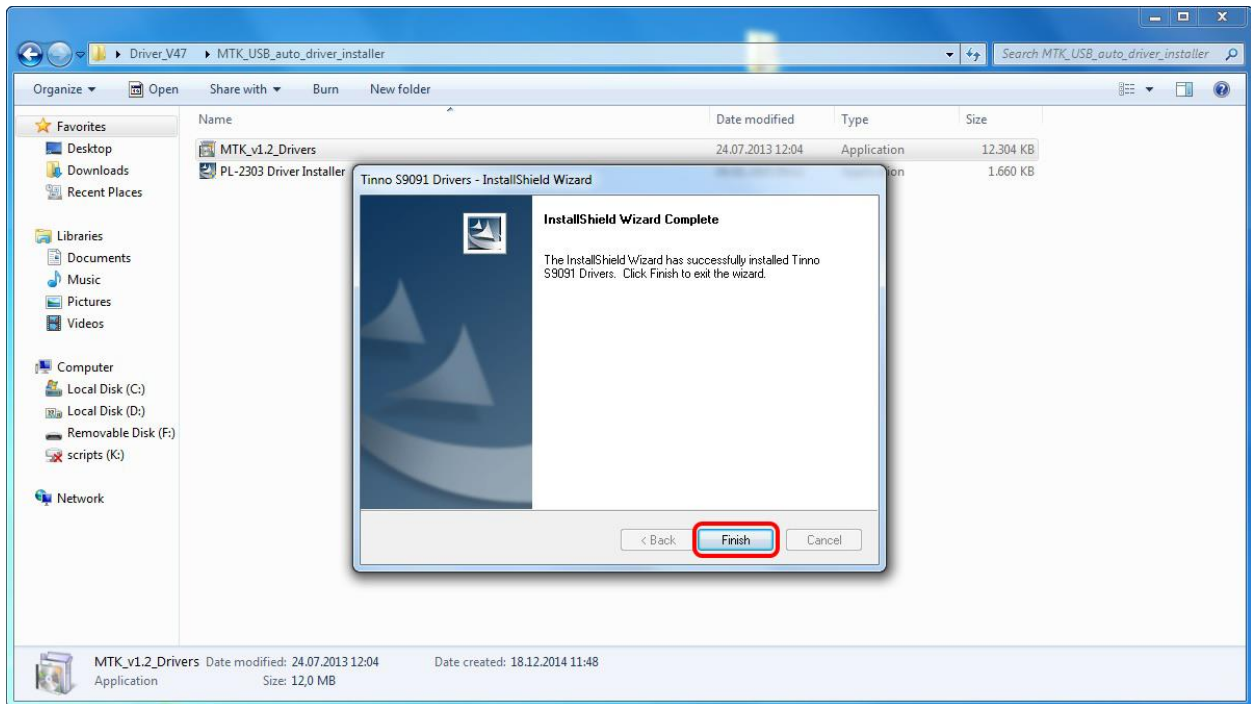
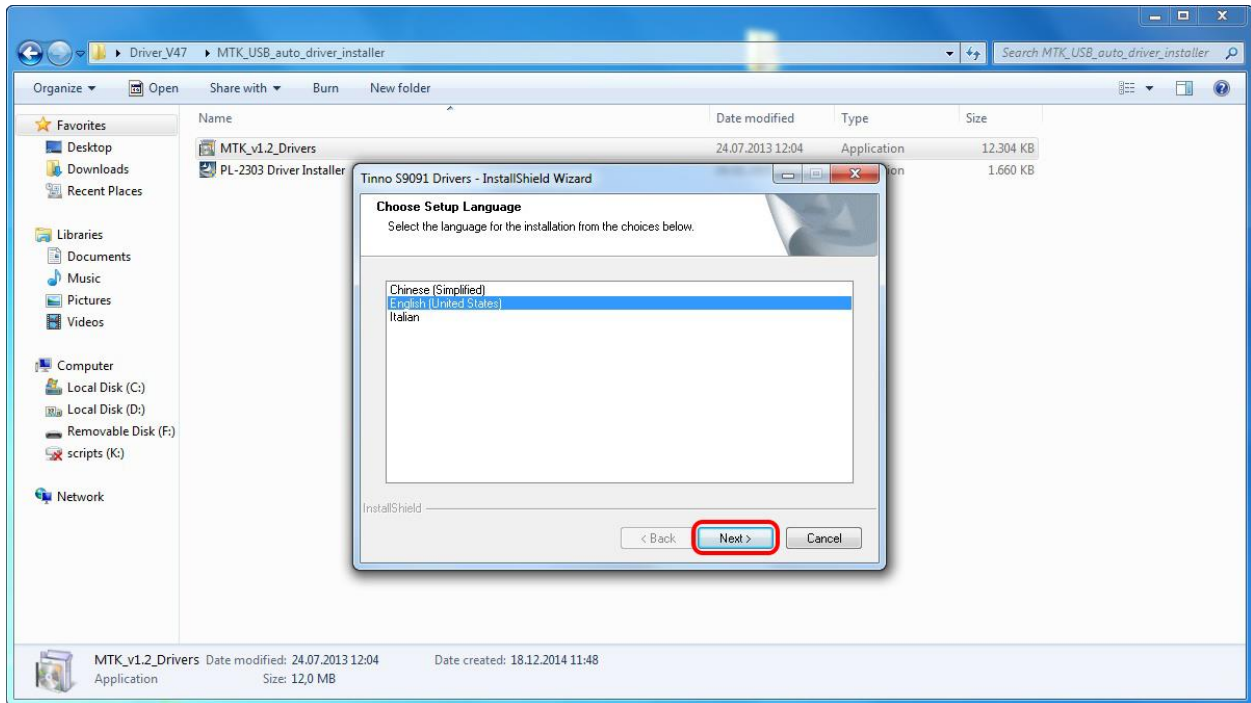
NOTA

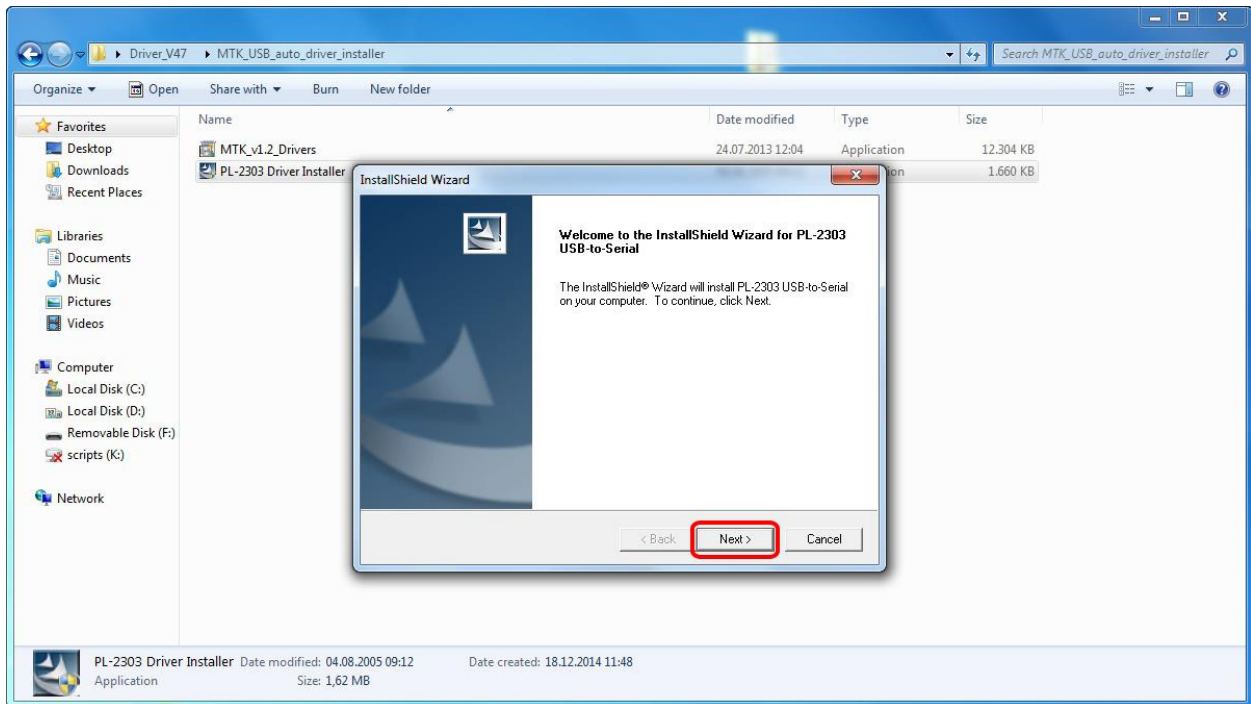
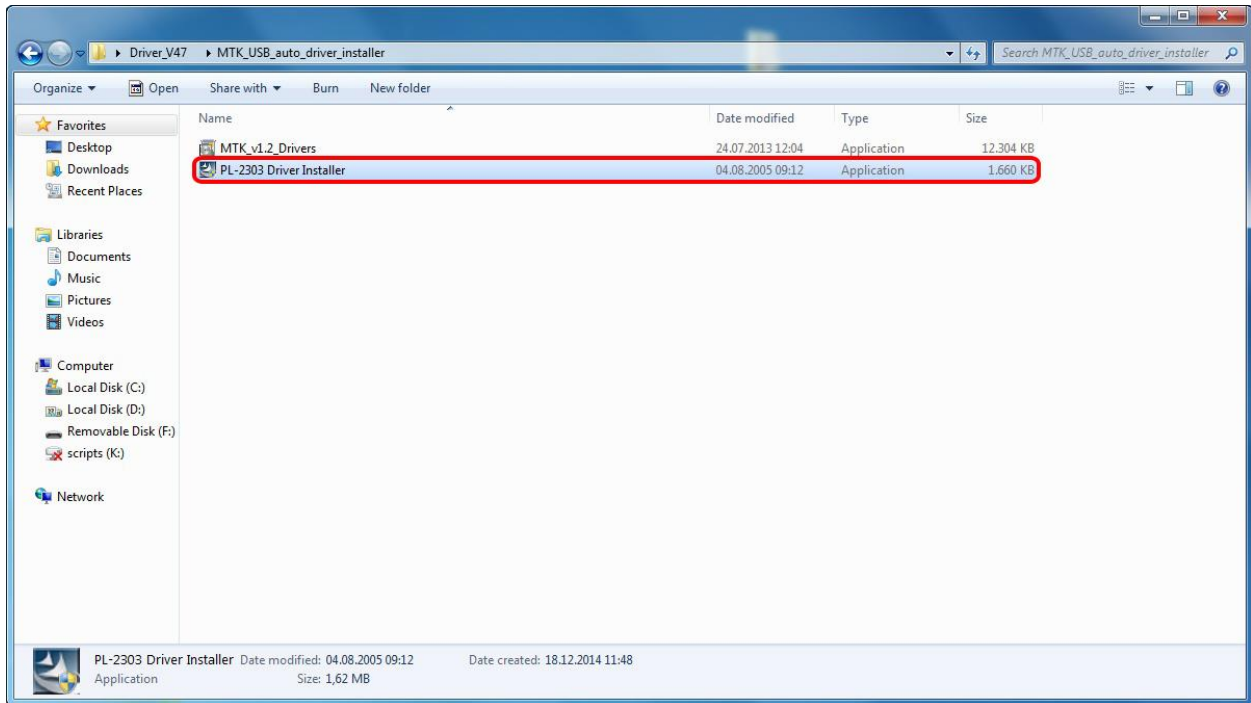
Daca pe parcursul instalarii driverelor intampinati alerta din imaginea de mai jos, selectati optiunea **Install this driver software anyway.**

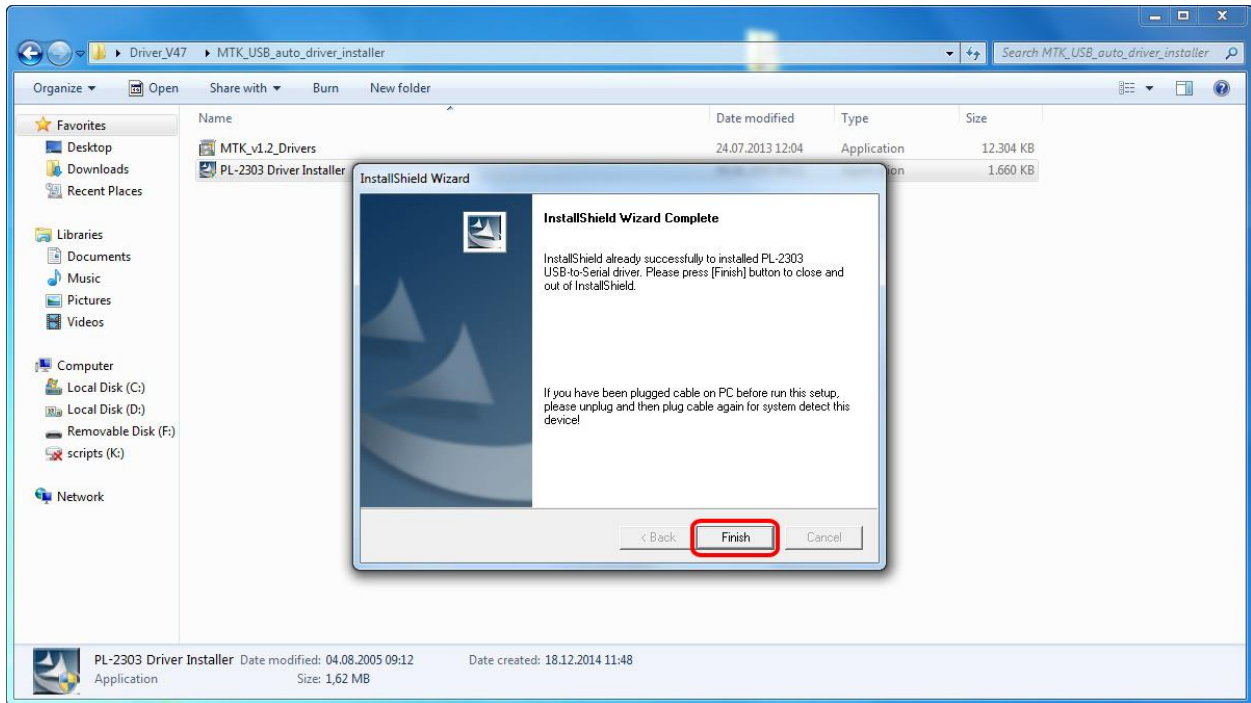


1. Instalati driverele **MTK_v1.2_Drivers** si **PL-2303 Driver Installer**. Aceste drivere pot fi gasite in folderul **Upgrading_Tools_and_Drivers_V47 / Drivers_V47 / MTK_USB_auto_driver_installer** (priviti imaginile de mai jos):

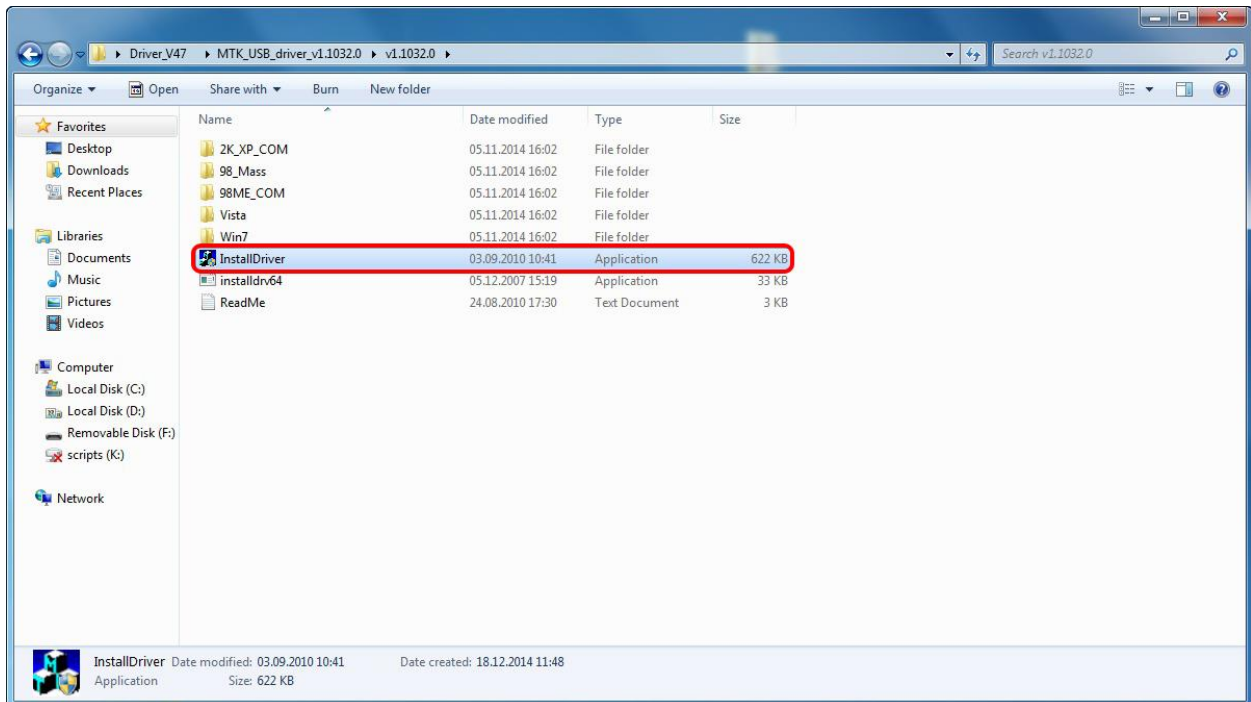


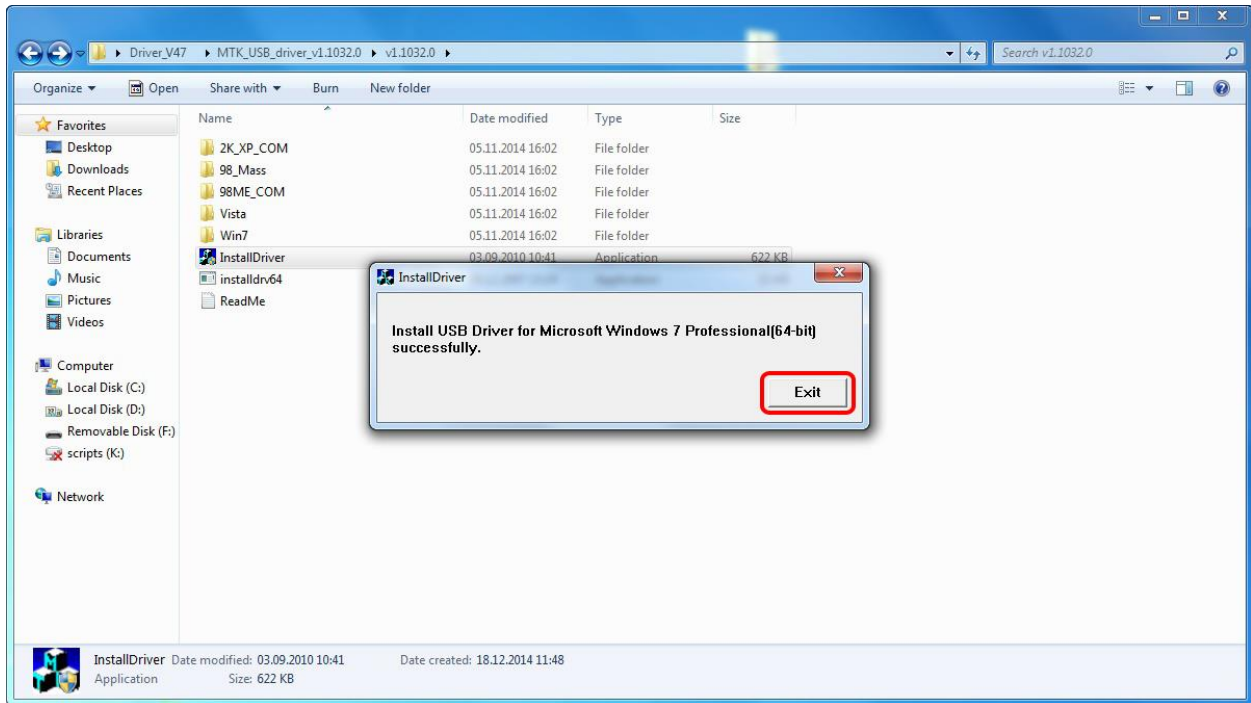






2. Instalati driverul USB suplimentar **InstallDriver**. Acesta poate fi gasit in folderul **Upgrading_Tools_and_Drivers_V47 / Drivers_V47 / MTK_USB_driver_v1.1032.0v1.1032.0** (priviti imaginile de mai jos):





3. Introduceți cablul USB în telefon, cu telefonul deschis. Driverul acestuia va fi instalat automat (priviți imaginile de mai jos):



4. După ce instalarea driverelor a fost finalizată, opriți telefonul pentru a începe procedura de update.

RECOMANDARE

Pentru buna desfasurare a procedurii de update, activati optiunile „**Depanare USB**” si „**Permiteti locatii fictive**”. Mai jos, sunt descrisi pasii necesari pentru activarea acestor optiuni.

a) Accesati meniul „**Setari**”.



b) Accesati optiunea „**Optiuni dezvoltator**”.



Opțiuni dezvoltator

c) Bifati optiunile “**Depanare USB**” si “**Permiteti locatii fictive**”.

Depanare USB Mod de depanare când este conectat USB	<input checked="" type="checkbox"/>
Rapoarte despre erori în m Includeți în meniul de pornire opțiunea de a executa un raport despre erori	<input type="checkbox"/>
Permiteți locațiile fictive Permiteți locațiile fictive	<input checked="" type="checkbox"/>

NOTA

In cazul in care optiunea „**Optiuni dezvoltator**” nu este afisata in meniul „**Setari**”, urmati pasii de mai jos:

a) Accesati meniul „**Setari**”.



b) Accesati optiunea „**Despre telefon**”.



Despre telefon

c) Apasati de 5 ori pe optiunea „**Numarul versiunii**” pana ce mesajul „**Ati devenit dezvoltator**” va fi afisat (priviti imaginile de mai jos).

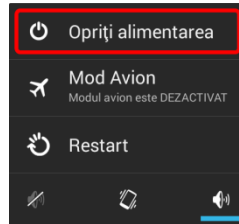
Numărul versiunii
ALPS.JB3.MP.V1.12

Mai aveți de parcurs 2 pași pentru a deveni dezvoltator.

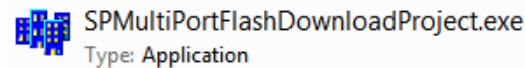
Ați devenit dezvoltator!

Procedura update:

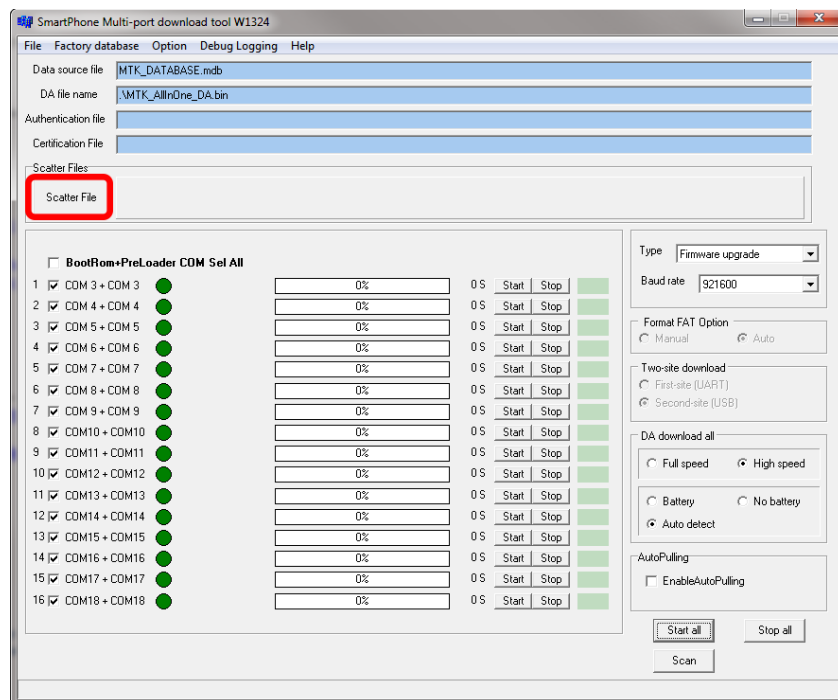
1. Opriti alimentarea telefonului.

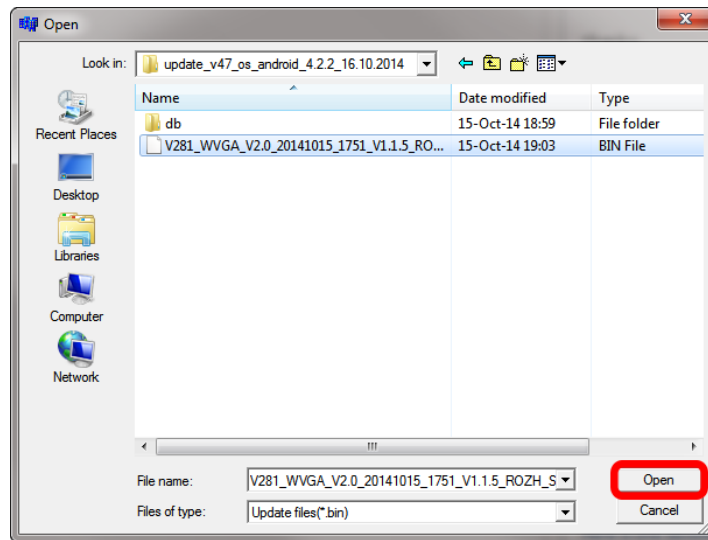


2. Porniti “**SPMultiPortFlashDownloadProject.exe**” (icoana acestui program pentru update poate fi gasita in folderul “**Upgrading_Tools_and_Drivers_V47 / SPMultiPortFlashDownloadProject**”).

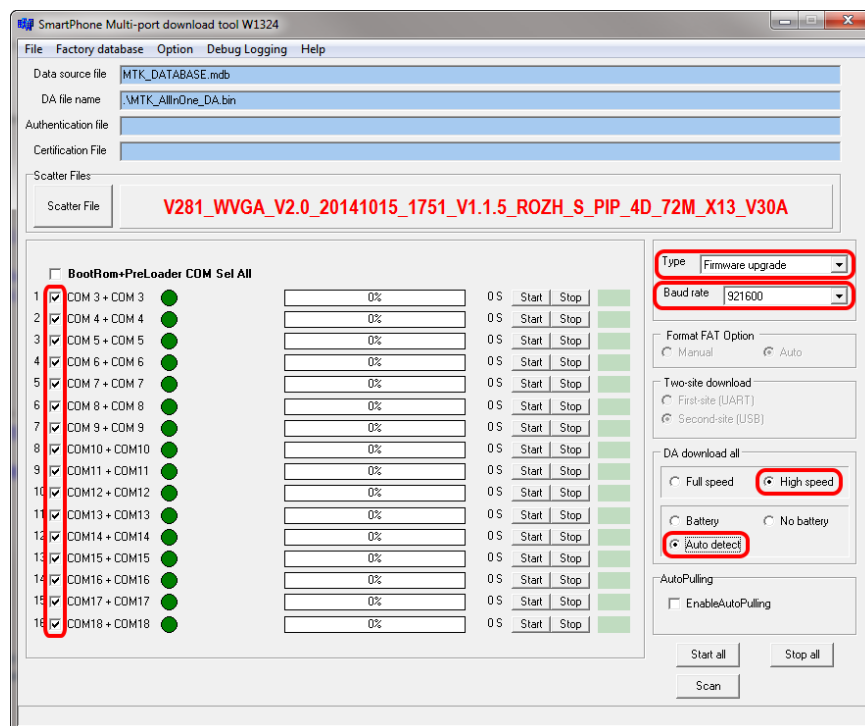


3. Incarcati fisierul pentru update apasand “**Scatter File**” apoi “**Open**”.

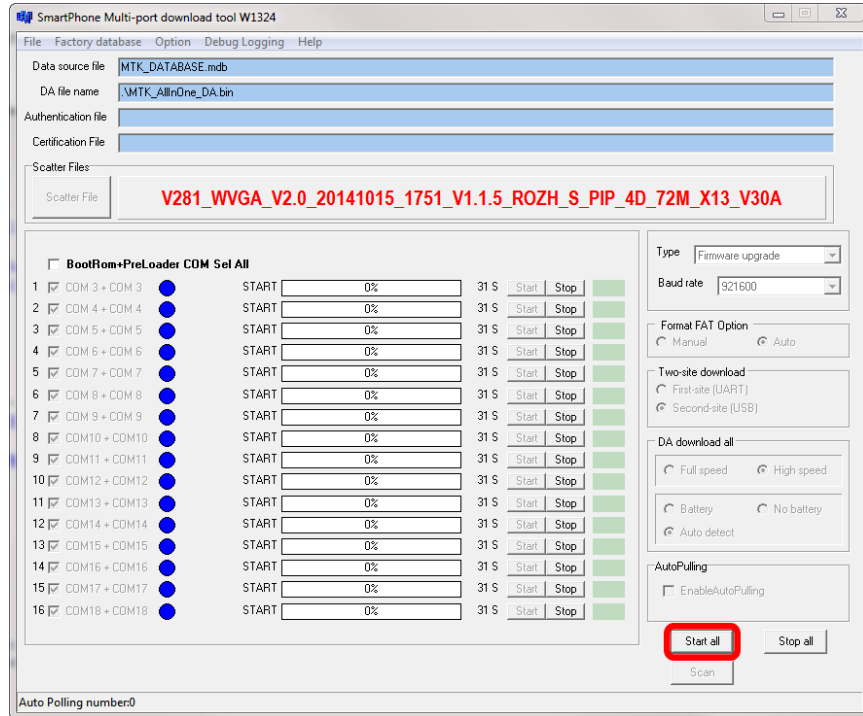




4. Bifati optiunile: Toate porturile "COM", "Type - Firmware upgrade", "Baud rate - 921600", "High speed", "Auto detect" apoi apasati butonul "Start all" (pentru mai multe detalii, priviti imaginea de mai jos).



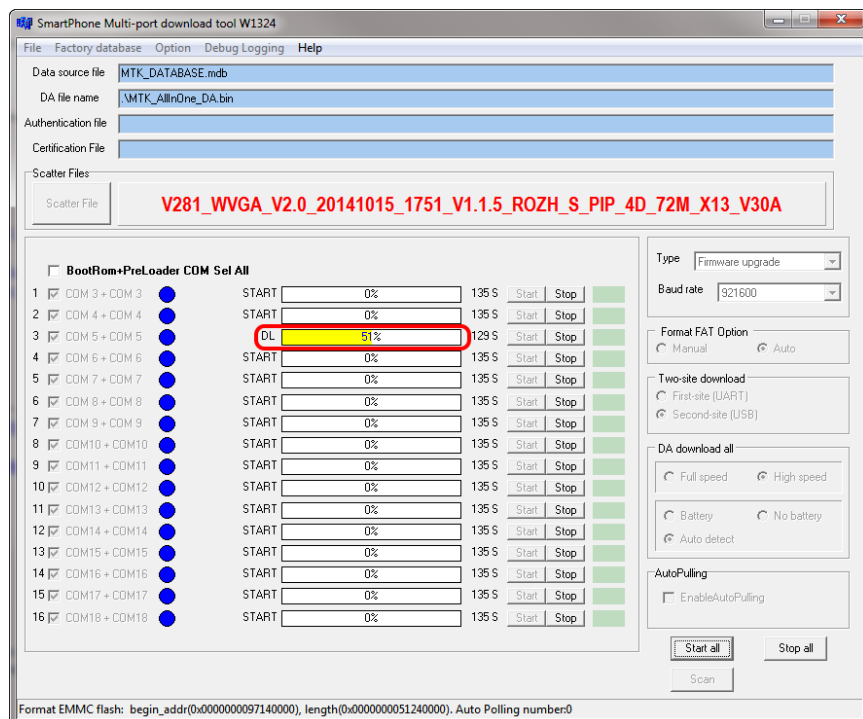
5. Apasati butonul “**Start all**”.



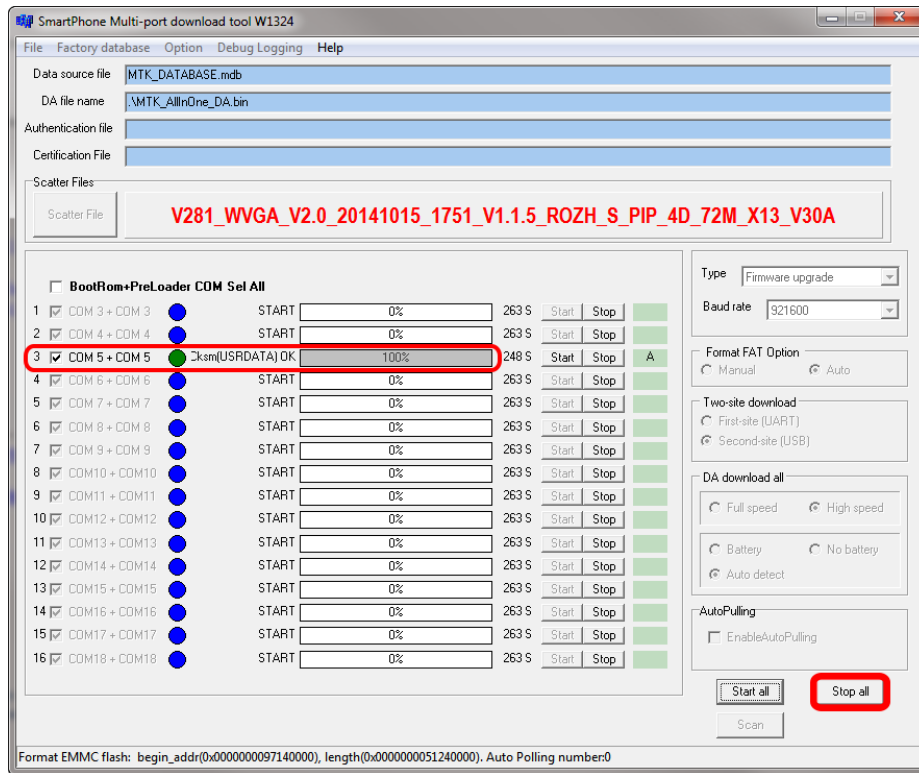
6. Introduceti cablul USB conectat la PC in telefon, procesul de update va porni automat.

NOTA

In cazul in care procesul de update nu va incepe automat, deconectati cablul USB, indepartati bateria telefonului apoi montati bateria in dispozitiv, introduceti cablul USB apoi apasati scurt butonul „Power”.



7. La aparitia mesajul **“Cksm(USRDATA) OK – 100%”**, apasati butonu **“Stop all”** apoi deconectati cablul USB introdus in telefon. puteti deconecta cablul USB introdus in telefon (pentru mai multe detalii, priviti imaginea de mai jos).



8. Porniti telefonul, noua versiune Firmware a fost instalata cu succes.



ATENTIE!

Dupa ce ati efectuat procedura de update este foarte important sa dati un reset (revenire la setarile din fabrica). Intrati in meniul "Setari", "Creati o copie de rezerva si resetati", "Resetarea configurarii din fabrica", bifati optiunea "Stergeti cardul de stocare interna", apasati "Resetati telefonul" apoi apasati "Stergeti tot".

NOTA 1

Prima pornire a telefonului dupa update va necesita un timp mai indelungat, aveti rabdare si nu intrerupeti acest process.

NOTA 2

La prima pornire a telefonului dupa update, este necesar sa il lasati sa se descarce complet (cu telefonul pornit efectuand operatiunile obisnuite).

NOTA 3

In orice moment puteti reveni la versiunea de soft anterioara, este necesar sa urmati aceste instructiuni si sa folositi fila de update corespunzatoare.

RECOMANDARI

- ▶ Evitati folosirea unui cablu USB sau a unui port USB de pe PC care prezinta probleme;
- ▶ Evitati sa folositi langa PC si telefon aparate electrocasnice ce produc perturbatii electromagnetice (aparat de uscat parul, cuptor cu microunde...etc);
- ▶ Indepartati din zona de lucru orice alt dispozitiv care are integrat un modul GSM in functiune.