



Instructiuni update E-Boda Easy II



ATENȚIE!

Înainte de a începe procedura de update, asigurați-vă că ați citit și ați înțeles aceste instrucțiuni, asigurați-vă că aveți toate obiectele necesare pentru a avea o instalare în condiții optime. Dacă nu sunteți siguri că puteți instala softul **NU O FACETI!** Puteți intra în contact cu un reprezentant tehnic la adresa de mail: support@e-boda.ro, pentru a primi mai multe detalii despre procedura de update.

Dacă pe perioada rescrierii de soft blocați telefonul nerespectând procedura de update detaliată mai jos și doriți ca Departamentul Service să îl repună în funcțiune va trebui să suportați costurile de transport către și dinspre unitatea de Service (costuri de curier), iar intervenția se va face gratuit. Deși telefonul va rămâne în garanție, această operațiune nu se va încadra în regulile legale de garanție din punctul de vedere al duratei de soluționare. În acest caz soluționarea poate dura până la 30 de zile calendaristice.

Utilizatorii produselor E-Boda au creat un forum dedicat tabletelor și telefoanelor (<http://eboda.forumer.com/>). Deși acesta nu este un forum oficial și nu ne asumăm nici un fel de responsabilitate pentru conținut, vă recomandăm să citiți secțiunea cu referință la modelul Dvs. de unde veți obține informații despre utilizarea acestuia, tricks and tips, software homemade, etc.

RECOMANDĂRI:

- ▶ Copiați datele importante din telefonul Dvs. (Poze, Filme, Muzică, Documente), pe cardul de memorie sau PC. Procedura de update va șterge memoria internă a telefonului.
- ▶ Îndepărtați cardul de memorie și cartela/cartelele SIM pentru a evita deteriorarea acestora în timpul procedurii de update.
- ▶ Asigurați-vă că bateria este încărcată mai mult de 70% (vă recomandăm să încărcați bateria până la 100% înainte de a începe procedura de update).
- ▶ Opriti temporar programul antivirus al calculatorului înainte de a începe procedura pentru update.
- ▶ Pentru bună desfășurare a procedurii de update, folosiți un port USB 2.0 al PC-ului.
- ▶ Evitați folosirea unui cablu USB sau a unui port USB de pe PC care prezintă probleme.
- ▶ Evitați să folosiți lângă PC și telefon aparate electrocasnice ce produc perturbatii electromagnetice (aparat de uscat parul, cuptor cu microunde...etc).
- ▶ Îndepărtați din zonă de lucru orice alt dispozitiv care are integrat un modul GSM în funcțiune.

Download (Aplicatie update si drivere):

1. Accesati site-ul nostru www.e-boda.ro pentru a descarca fisierele necesare update-ului de soft al dispozitivului Dvs.

2. Selectati optiunea **Download**.



3. **Pasul 1** – Selectati categoria produsului Dvs. (ex.: Smartphone, Tablete PC, etc).

A blue horizontal bar divided into four sections labeled 'Pasul 1' through 'Pasul 4'. Each section has a title and a description: 'Pasul 1: Selectare categorie produs', 'Pasul 2: Selectare produs', 'Pasul 3: Selectare versiune', and 'Pasul 4: Selectare tip fișier'. Below each description is a dropdown menu with '-Oricare-' selected. The first dropdown menu is highlighted with a red box.

4. **Pasul 2** – Selectati produsul (modelul) dispozitivului Dvs.

A blue horizontal bar divided into four sections labeled 'Pasul 1' through 'Pasul 4'. Each section has a title and a description: 'Pasul 1: Selectare categorie produs', 'Pasul 2: Selectare produs', 'Pasul 3: Selectare versiune', and 'Pasul 4: Selectare tip fișier'. Below each description is a dropdown menu with '-Oricare-' selected. The second dropdown menu is highlighted with a red box.

5. **Pasul 3** – Selectati fisierul pe care doriti sa-l descarcati (Aplicatie update, Firmware sau Manuale).

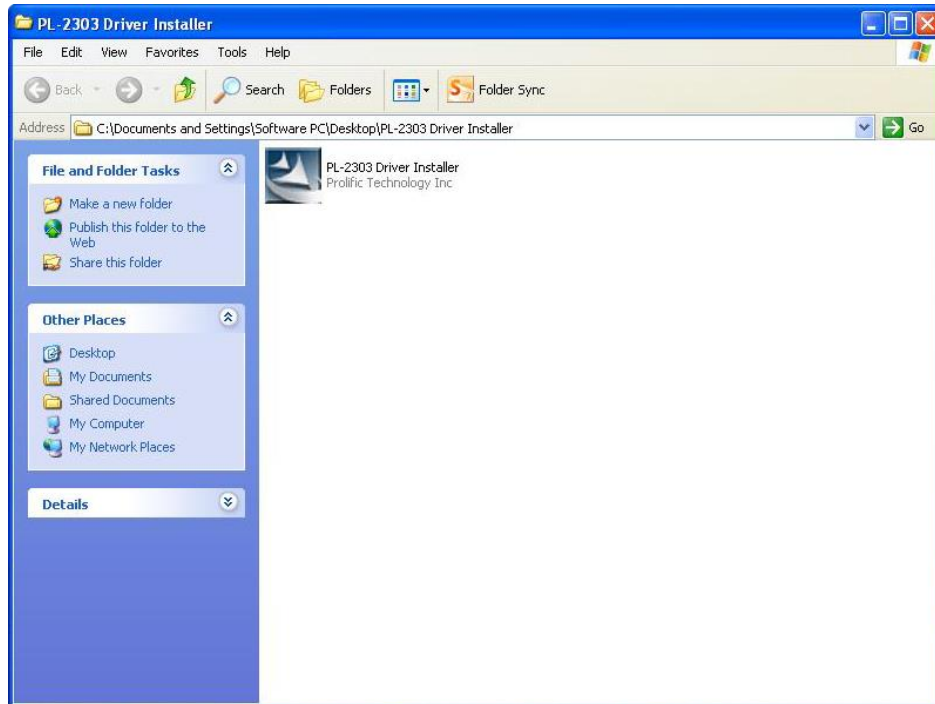
A blue horizontal bar divided into four sections labeled 'Pasul 1' through 'Pasul 4'. Each section has a title and a description: 'Pasul 1: Selectare categorie produs', 'Pasul 2: Selectare produs', 'Pasul 3: Selectare versiune', and 'Pasul 4: Selectare tip fișier'. Below each description is a dropdown menu with '-Oricare-' selected. The third dropdown menu is highlighted with a red box.

6. **Pasul 4** – Selectati tipul fisierului pe care doriti sa-l descarcati.

A blue horizontal bar divided into four sections labeled 'Pasul 1' through 'Pasul 4'. Each section has a title and a description: 'Pasul 1: Selectare categorie produs', 'Pasul 2: Selectare produs', 'Pasul 3: Selectare versiune', and 'Pasul 4: Selectare tip fișier'. Below each description is a dropdown menu with '-Oricare-' selected. The fourth dropdown menu is highlighted with a red box.

Instalare driver

► Instalati driver-ul **PL-2303 Driver Installer** (acesta poate fi gasit in folderul **Driver Easy II**), dupa care restartati calculatorul.



NOTA

Daca pe parcursul procedurii de update, calculatorul solicita instalarea driver-ului, urmati pasii de mai jos.

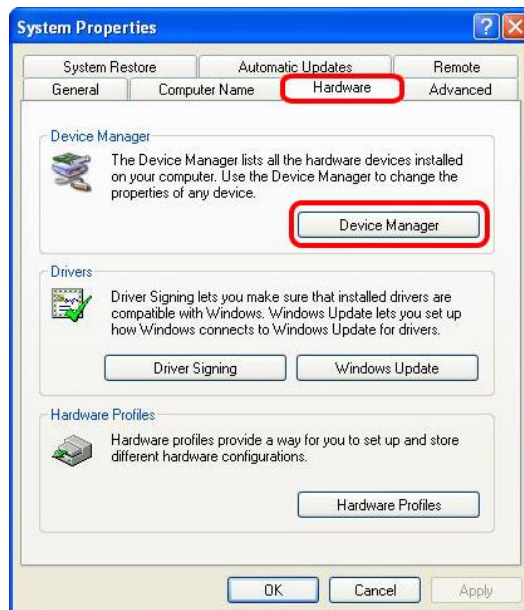
1. Apasati butonul **Mouse 2 (Click dreapta)** pe icoana **My Computer**.



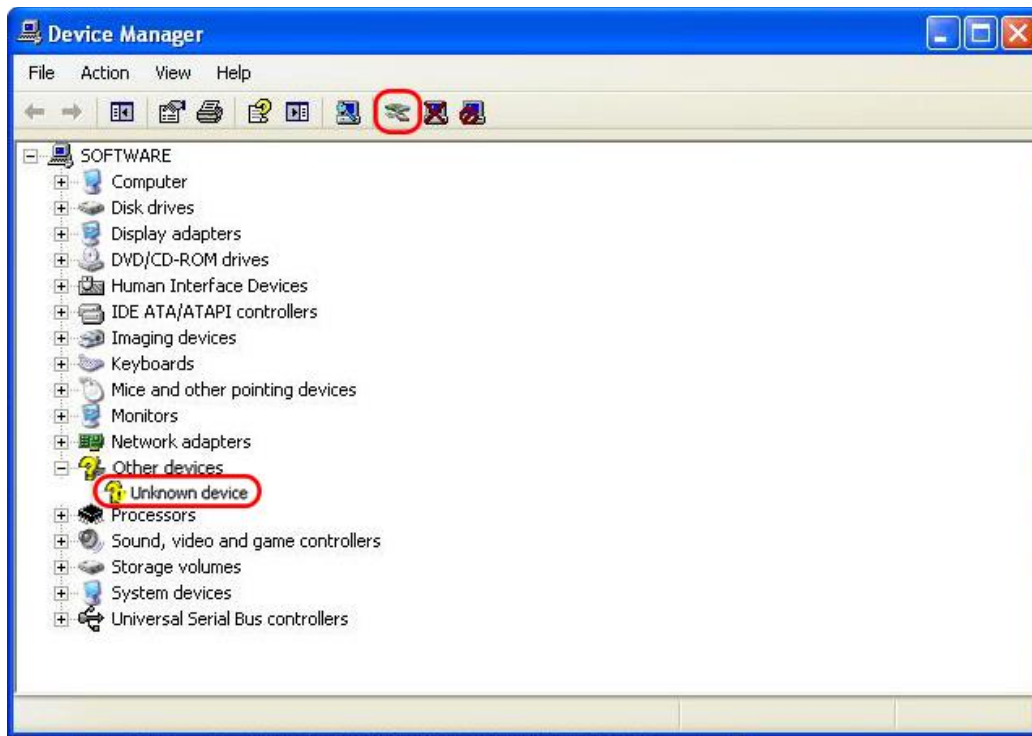
2. Selectati optiunea **Properties**.



3. Selectati optiunea **Hardware** apoi **Device Manager**.



4. Apasati pe optiunea **Unknown device** apoi apasati **Update Driver** in bara de sus a ferestrei.



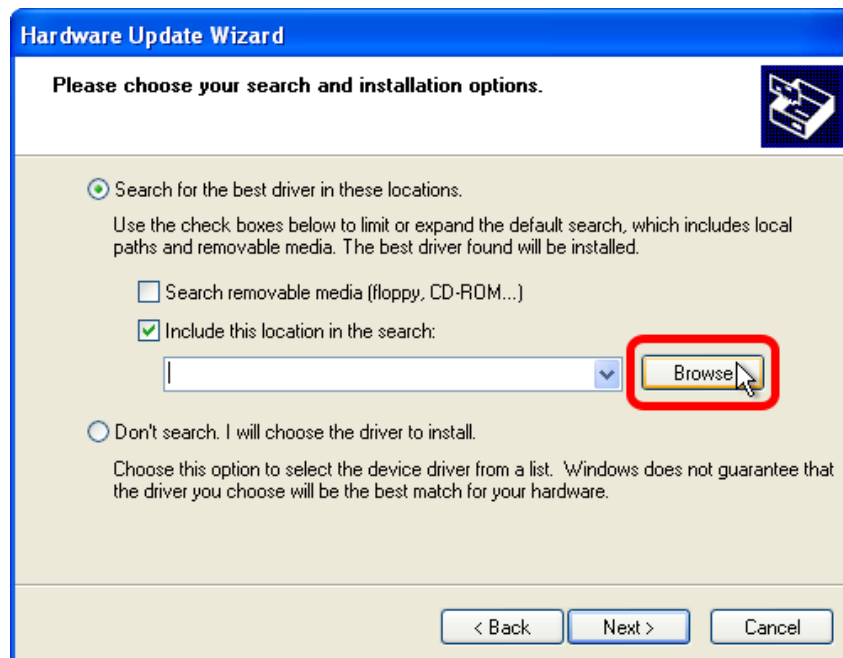
5. Selectati optiunea **No, not this time**, apoi apasati **Next**.



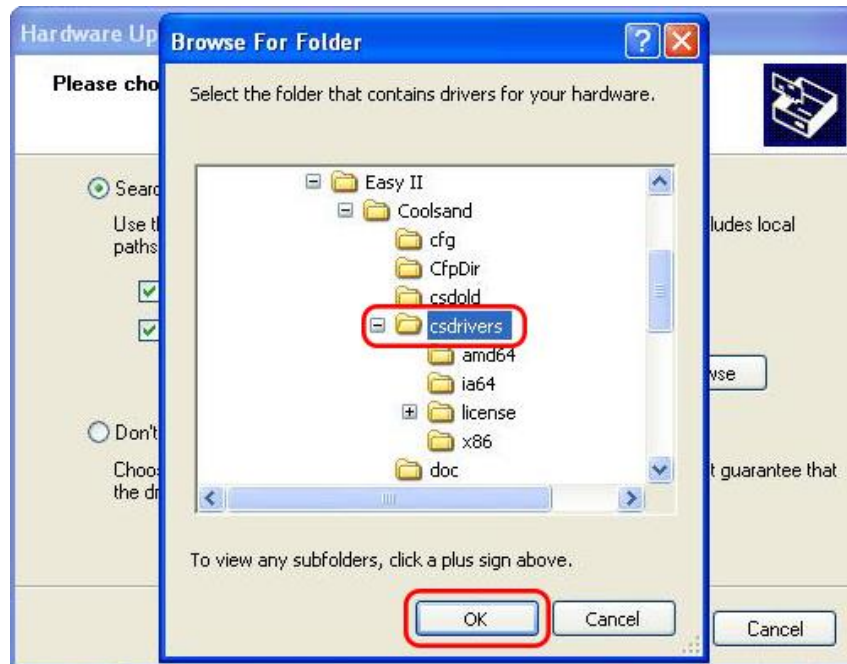
6. Selectati optiunea **Install from a list or specific location (Advanced)** apoi apasati **Next**.



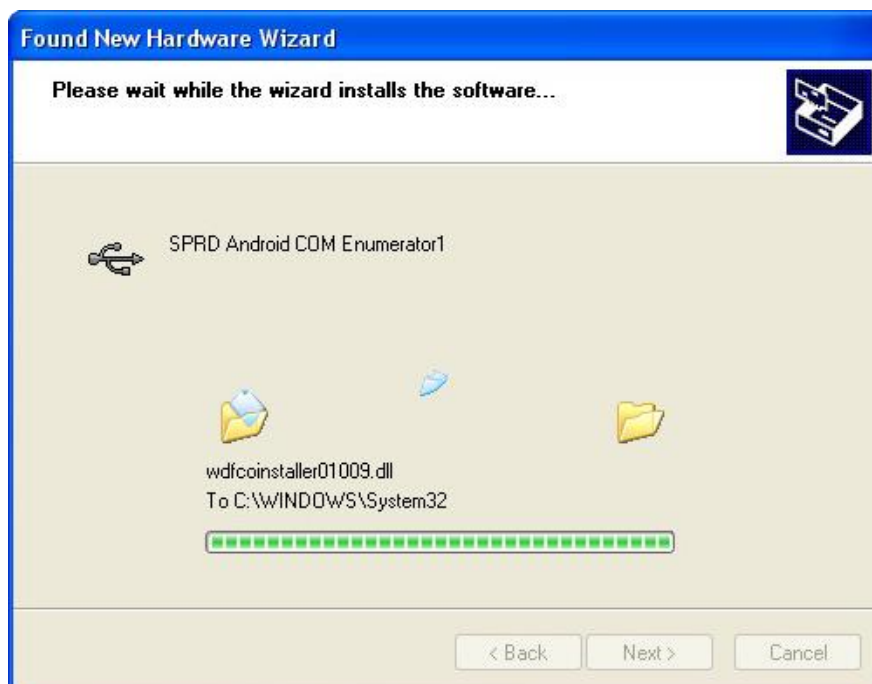
7. Apasati **Browse** pentru a selecta locatia driver-ului.



8. Cautati folder-ul **Coolsand** iar in interiorul acestuia cautati si selectati folder-ul **csdrivers** apoi apasati **OK**.



9. Asteptati pana se instaleaza driver-ul apoi apasati **Finish**.



Procedura update:

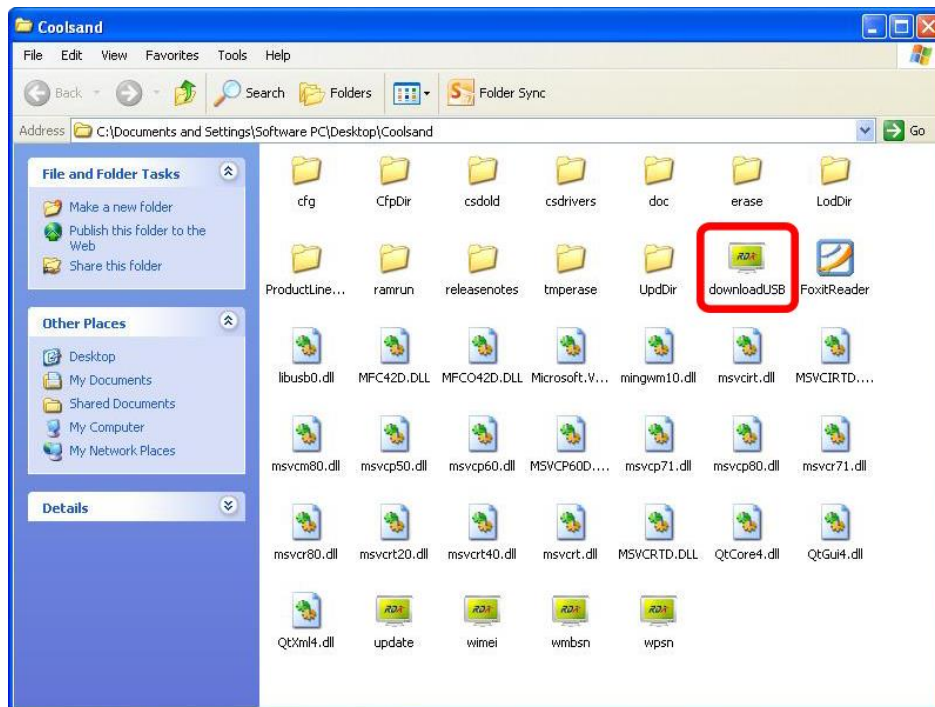
NOTA

Pentru a indeplini cu succes procedura de update, va recomandam sistemul de operare Windows XP.

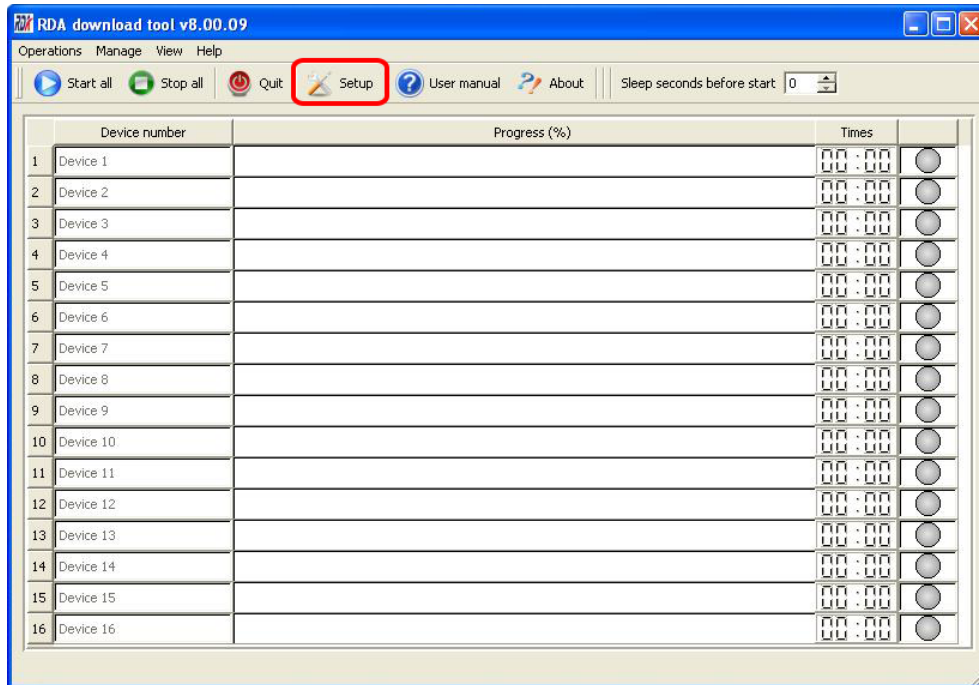
NOTA

Pentru buna desfasurare a procedurii de update, folositi un port USB 2.0 al PC-ului.

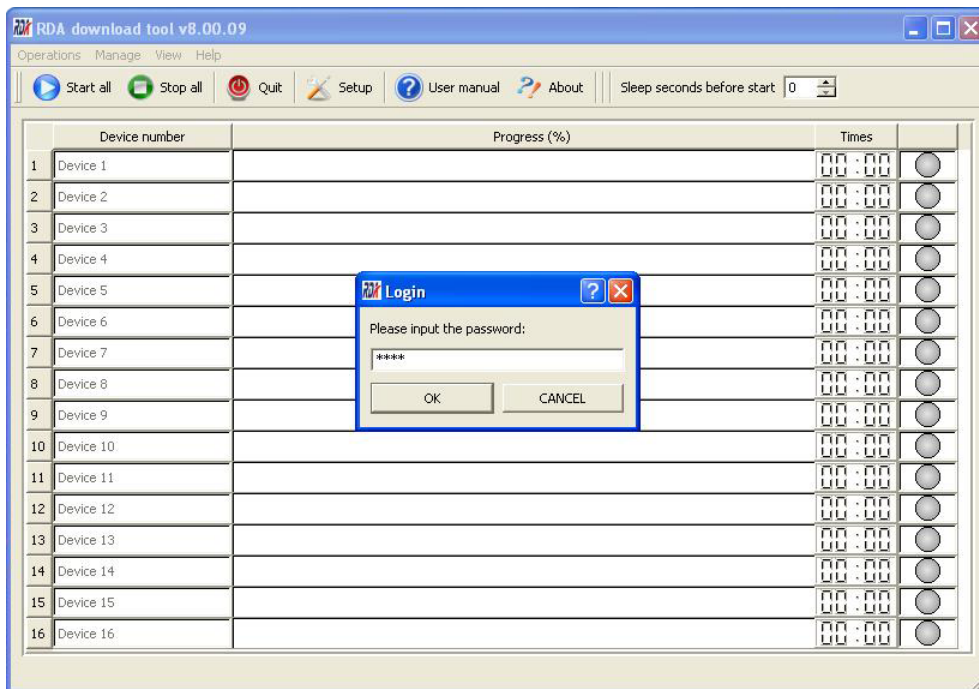
1. Porniti programul pentru update **downloadUSB.exe** (acesta poate fi gasit in folder-ul **Coolsand**).



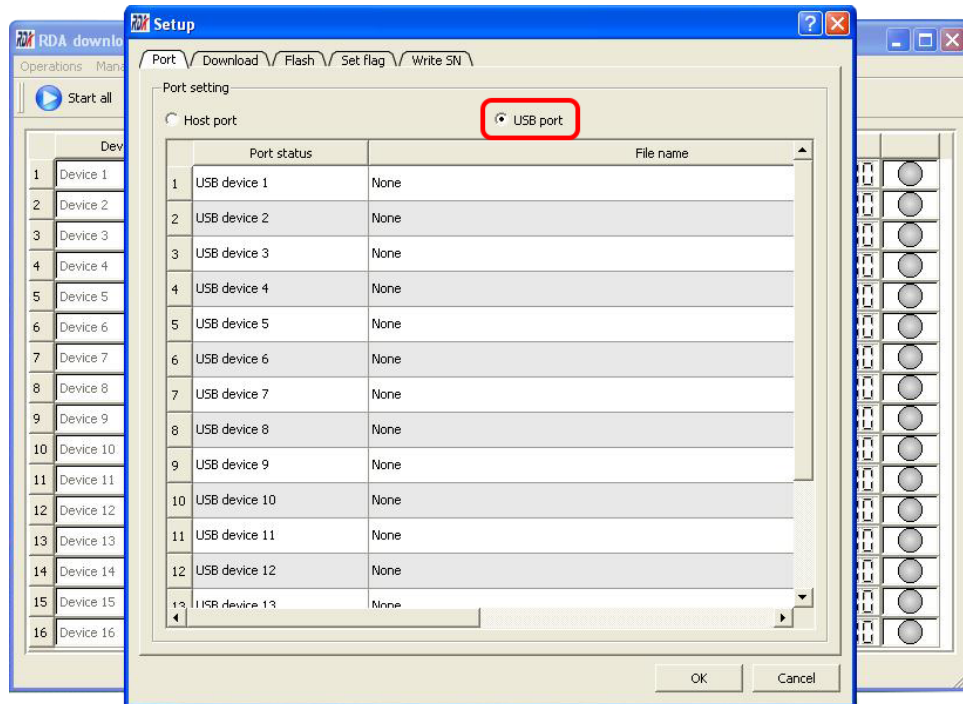
2. Apasati **Setup**.



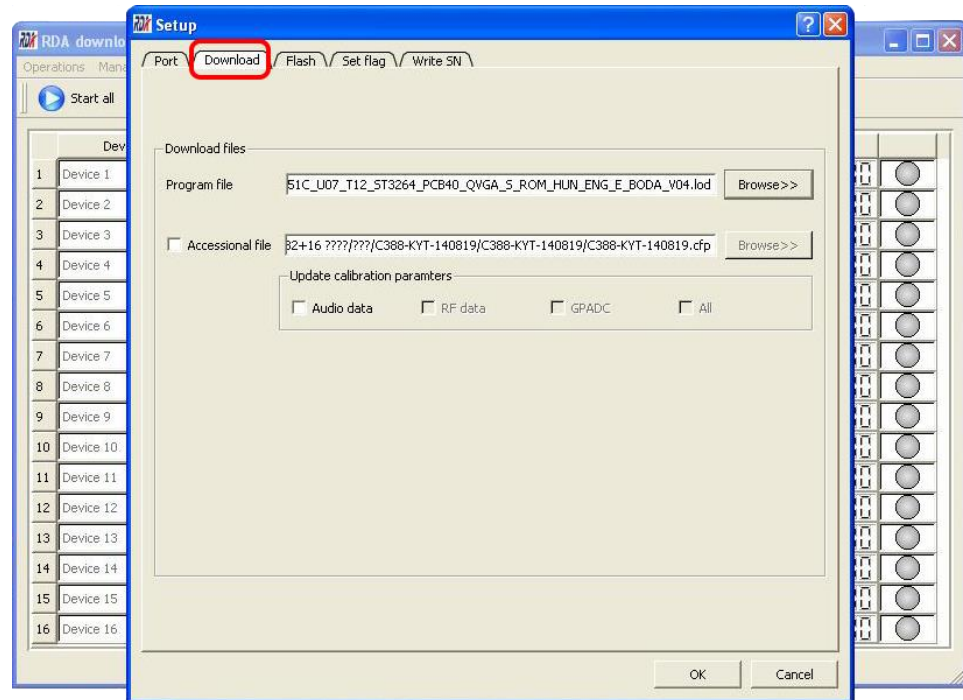
3. Introduceti parola: **1, 2, 3, 4** dupa care apasati **OK**.



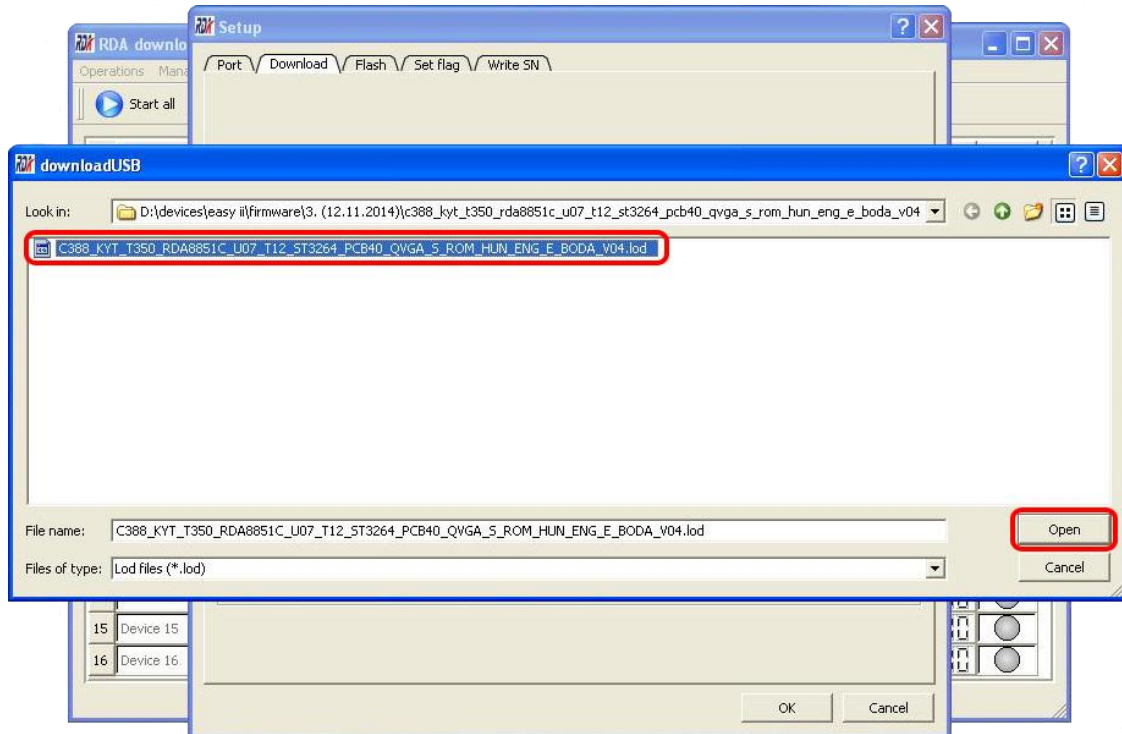
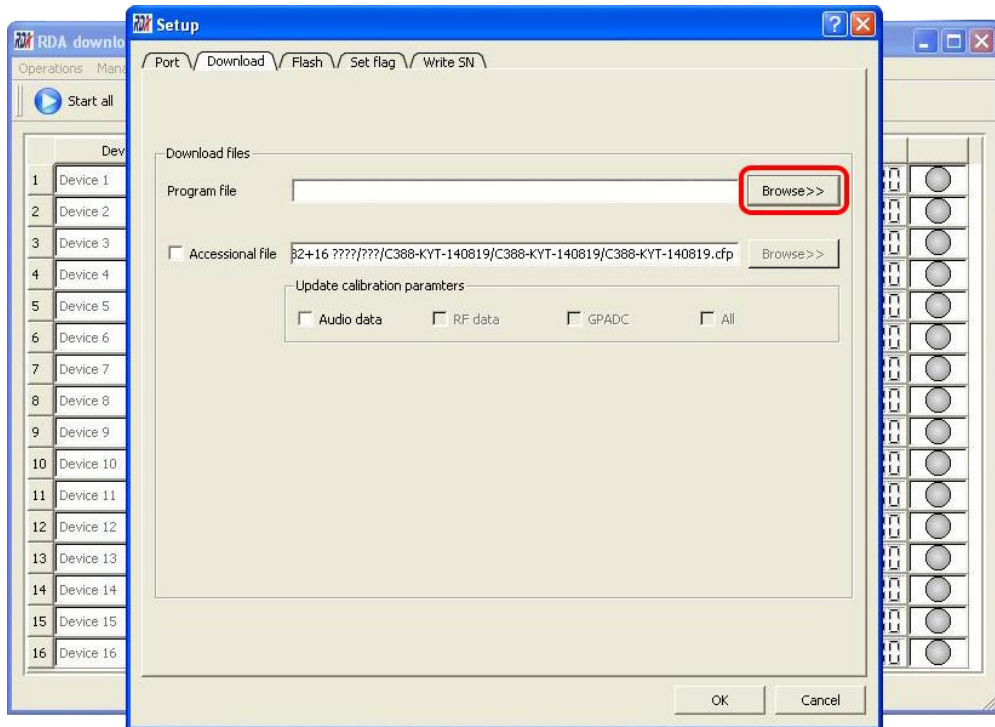
4. Bifati optiunea **USB port**.



5. Selectati optiunea **Download**.

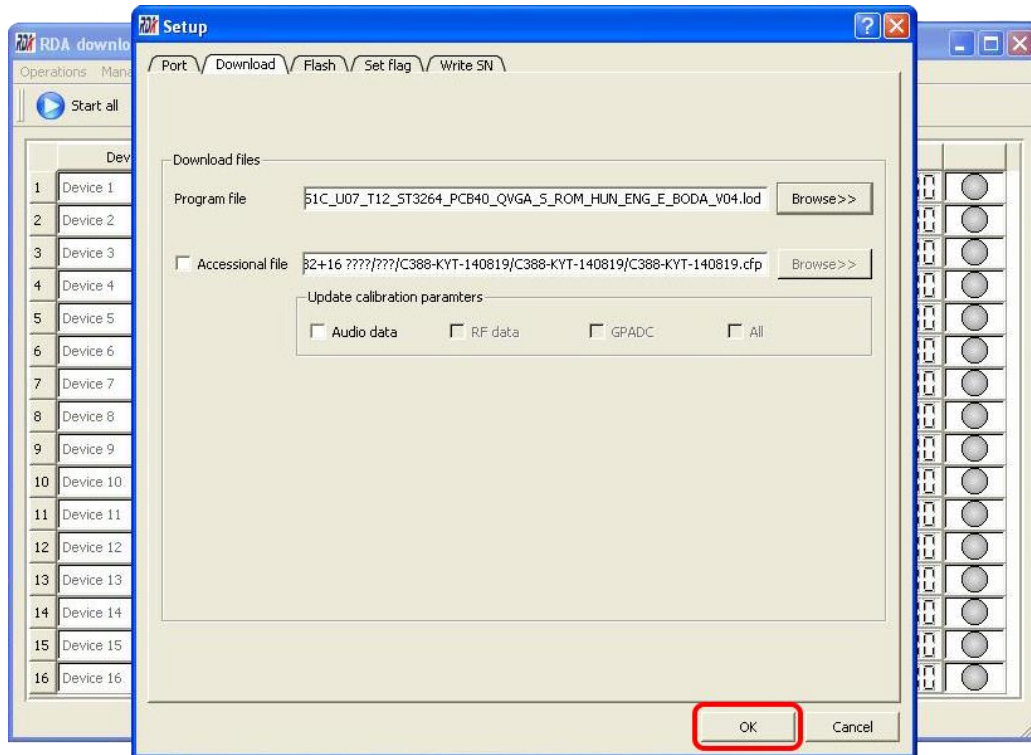


6. Selectati optiunea **Browse** pentru incarcarea noului firmware.



7. Dupa ce ati selectat noul firmware, apasati **Open**.

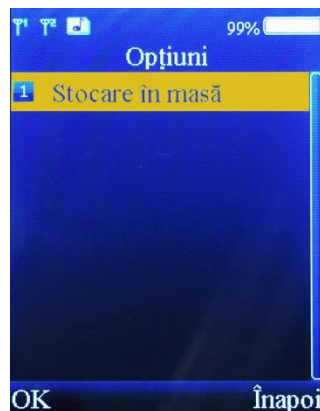
8. Apasati **OK**.



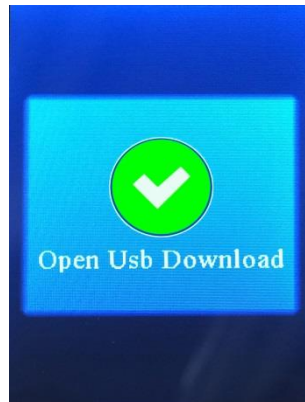
9. Indepartati bateria telefonului apoi introduceti cablul USB conectat la calculator in acesta.

10. Reatasati bateria.

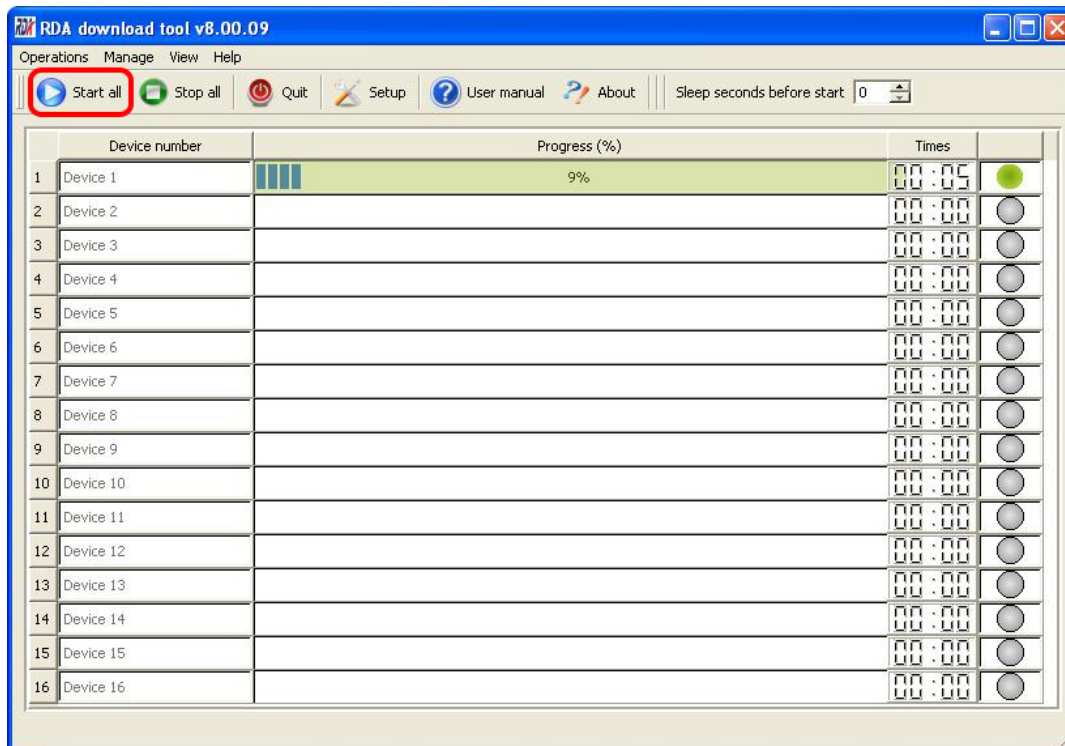
11. Pe ecranul telefonului va fi afisat mesajul: **Stocare in masa**.



12. Tineti apasata tasta “0” a telefonului pana ce pe ecranul acestuia va fi afisat mesajul: “**Open USB Download**”. In acest moment puteti elibera tasta apasata.

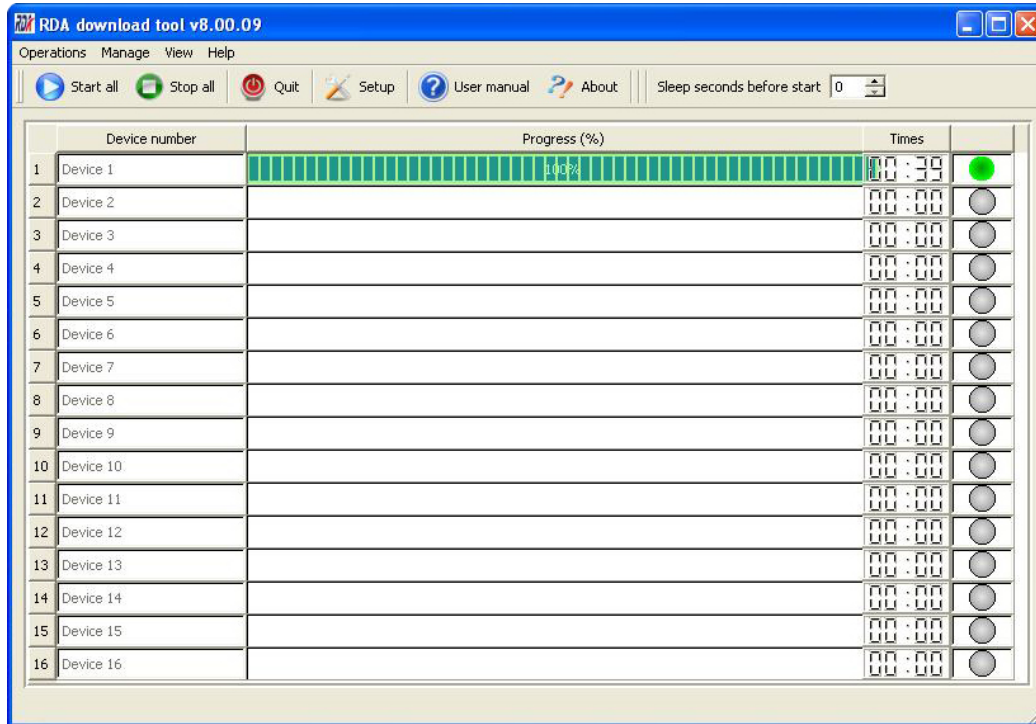


13. Apasati **Start all**. In acest moment va porni procedura pentru update.



NOTA Nu deconectati telefonul pana cand procedura pentru update nu va fi finalizata.

14. Atunci cand scala care indica procentul update-ului ajunge la **100%**, puteti deconecta telefonul.



15. Inlaturati si reintroduceti bateria telefonului apoi porniti-l. Acesta va porni avand noua versiune firmware instalata.



ATENȚIE!

Dupa ce ati efectuat procedura de update este foarte important sa dati un reset (revenire la setarile din fabrica). Intrati in meniul "Setari", "Creati o copie de rezerva si resetati", "Resetarea configurarii din fabrica", bifati optiunea "Stergeti cardul de stocare interna", apasati "Resetati telefonul" apoi apasati "Stergeti tot".

NOTA 1

Prima pornire a telefonului dupa update va necesita un timp mai indelungat, aveti rabdare si nu intrerupeti acest process.

NOTA 2

La prima pornire a telefonului dupa update, este necesar sa il lasati sa se descarce complet (cu telefonul pornit efectuand operatiunile obisnuite).

NOTA 3

In orice moment puteti reveni la versiunea de soft anterioara, este necesar sa urmati aceste instructiuni si sa folositi fila de update corespunzatoare.