

Instructiuni de update

Revo R85

ATENTIE: Inainte de a incepe procesul pentru update trebuie sa va asigurati ca ati citit si ati inteles bine instructiunile, ca aveti toate cele necesare pentru a avea o instalare in conditii optime. Daca nu sunteti siguri ca puteti instala softul NU O FACETI, puteti intra in contact cu un reprezentant tehnic la adresa de mail: support@e-boda.ro, pentru a primi mai multe detalii pe partea software.

Daca pe perioada rescrierii de soft blocati tableta nerespectand procedura de update detaliata mai jos si doriti ca Departamentul Service sa o repuna in functiune va trebui sa suportati costurile de transport catre si dinspre unitatea de Service (costuri de curier), iar interventia se va face gratuit. Desi tableta va ramane in garantie, aceasta operatiune nu se va incadra in regulile legale de garantie din punctual de vedere al duratei de solutionare. In acest caz solutionarea poate dura pana la 30 de zile calendaristice.

Utilizatorii produselor E-Boda au creat un forum dedicat tabletelor. Desi acesta nu este un forum oficial si nu ne asumam nici un fel de responsabilitate pentru continut, va recomandam sa cititi sectiunea cu referinta la modelul DVS de unde veti obtine informatii despre utilizarea acestuia, tricks and tips, Software homemade, etc.

Va recomandam sa cititi cu atentie aceste intructiuni si recomandari, doar dupa aceasta sa incepeti procedura de update a produsului dumneavoastra.

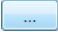
Procedura update:

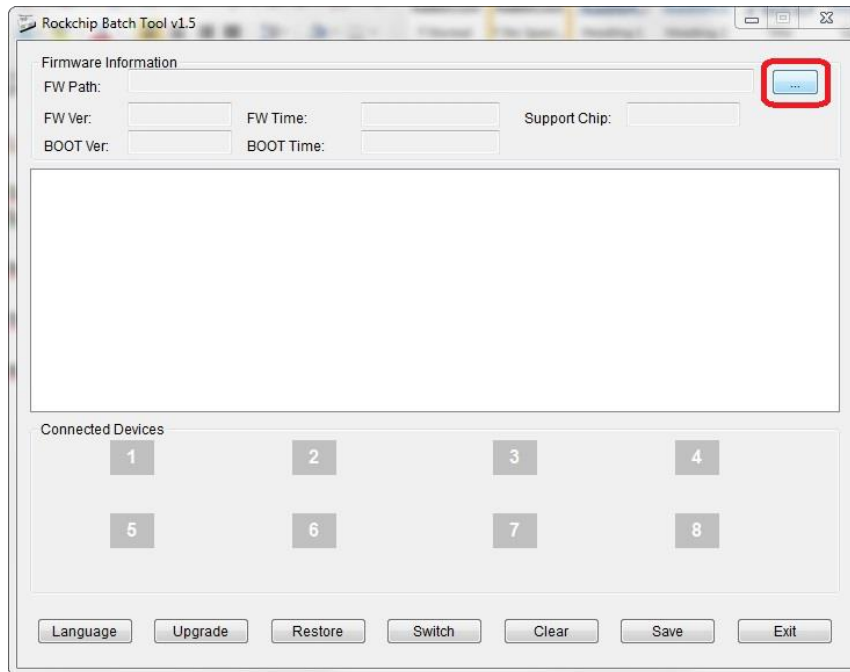
- Descarcati de pe site-ul www.e-boda.ro ultima actualizare software.
- Dupa ce ati downloadat versiunea de soft dorita, pe PC va trebui sa dezarhivati continutul.
- Faceti backup tuturor datelor importante. Procedura de update sterge memoria interna a tabletei.
- Asigurati-va ca bateria este incarcata mai mult de 70% (va recomandam sa incarcati bateria pana la 100% inainte de a incepe procedura de update).
- Opriti temporar programul antivirus al calculatorului inainte de a incepe procedura pentru update.

1. Instalati programul pentru update “*RKBatchTool.exe*”. Acesta poate fi gasit in arhiva “*RKBatchTool_v1.7_RevoR85.zip*”.

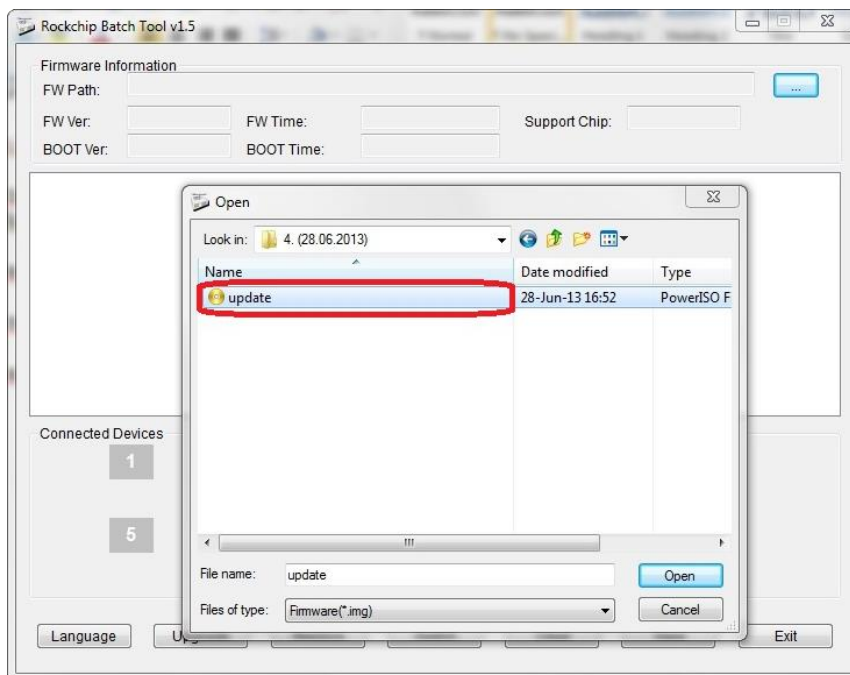
2. Conectati cablul USB la PC.

3. Porniti programul pentru update “*RKBatchTool*”.

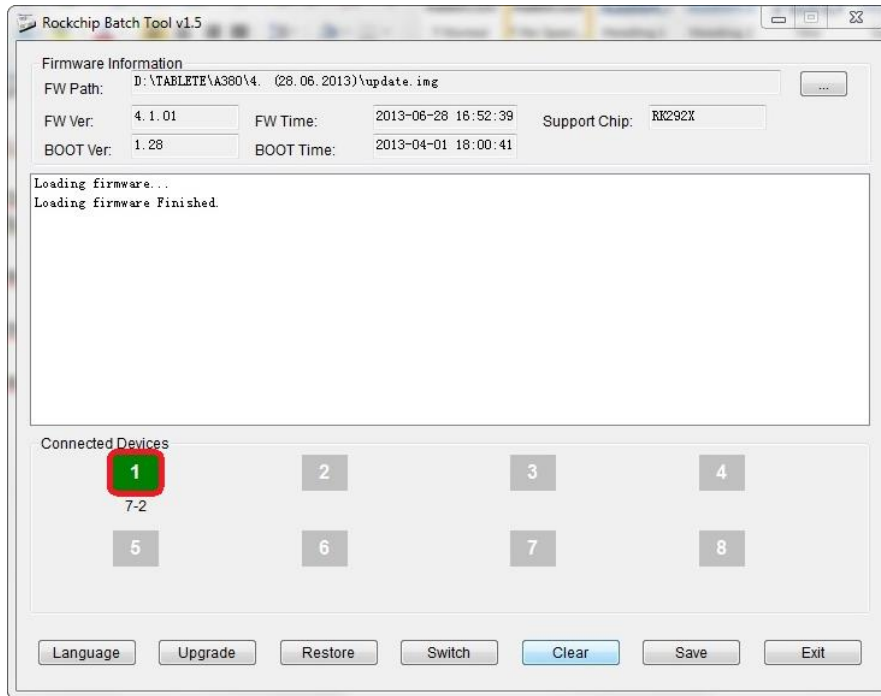
4. Apasati butonul  pentru a selecta locatia unde se afla noul Firmware (priviti imaginea de mai jos).



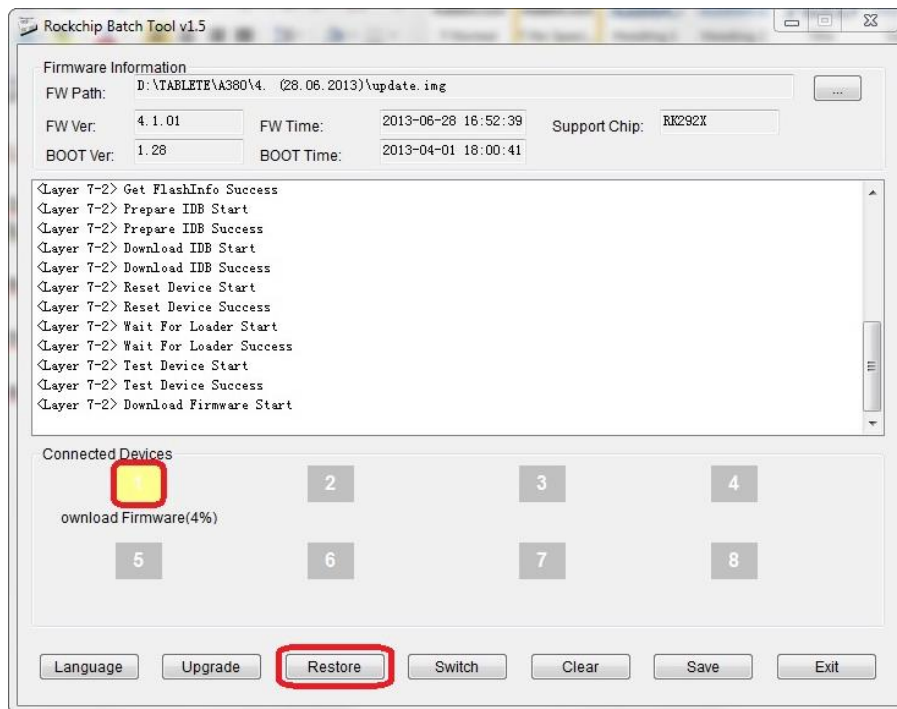
5. Selectati fisierul “*update.img*” (priviti imaginea de mai jos).



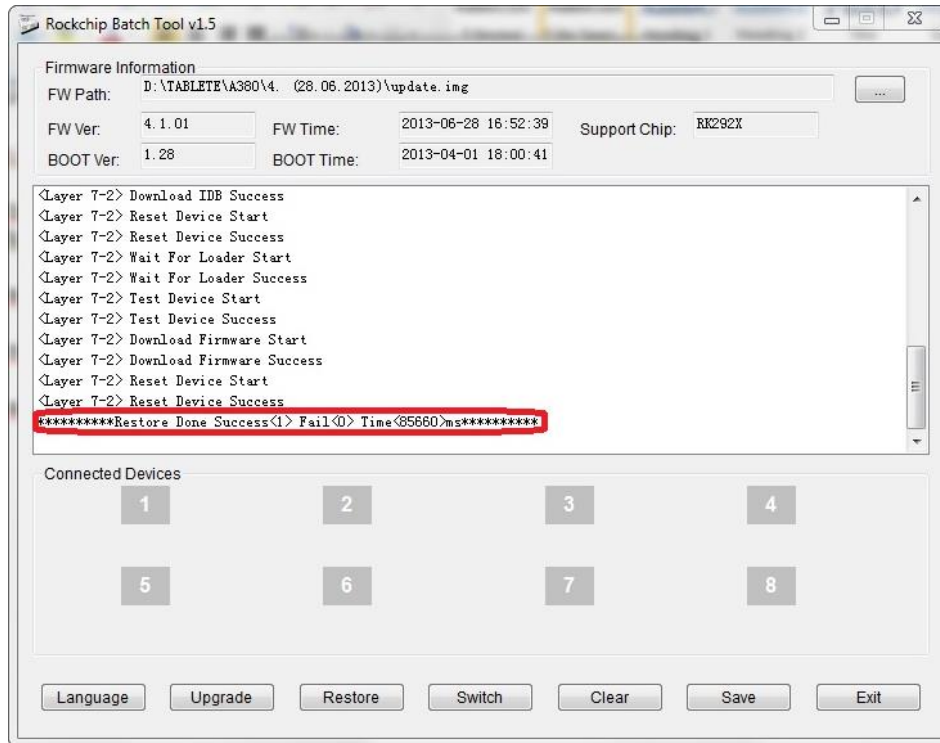
6. Dupa ce noul Firmware a fost adaugat in programul pentru update, tineti apasat butonul “*Volum+*” al tabletei dupa care apasati butonul “*Power*” de 5-10 ori pana ce patratelul se va aprinde verde dupa care eliberati butoanele tabletei apasate (priviti imaginea de mai jos).



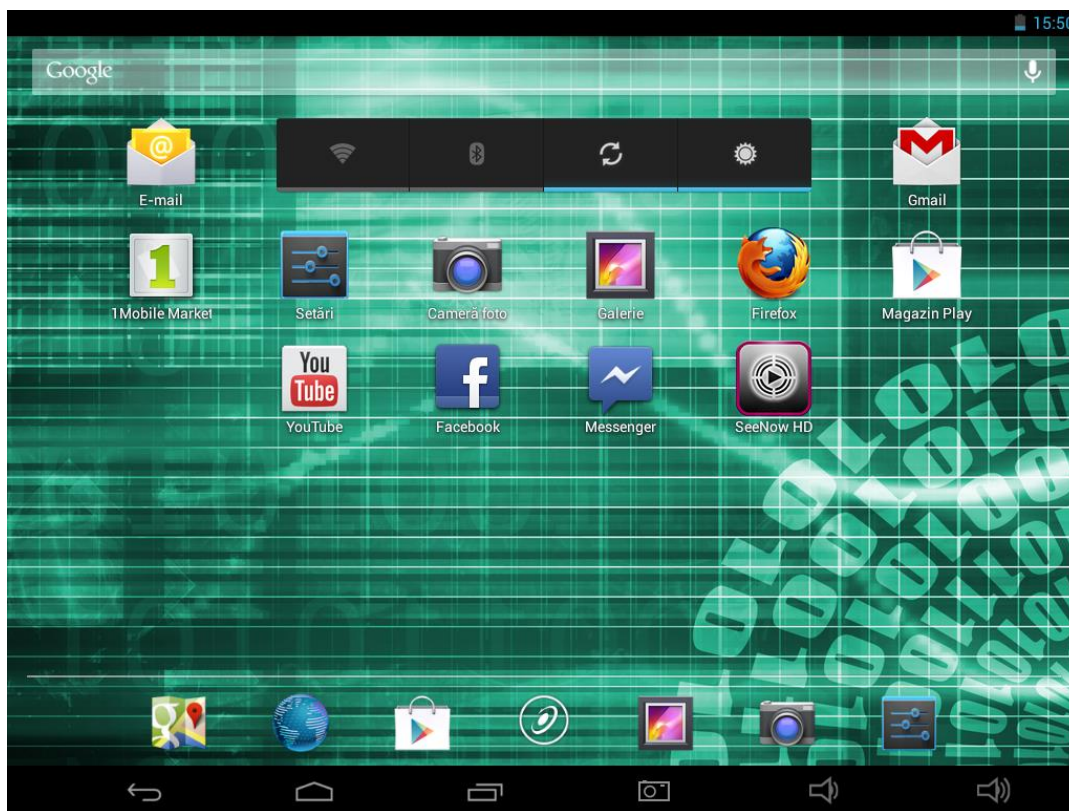
7. Apasati “Restore” pentru a porni procedura de update (priviti imaginea de mai jos).



8. La terminarea procesului va fi afisat mesajul “Restore Done Success<1> Fail<0>” (priviti imaginea de mai jos).



9. Asteptati pana cand tableta va porni apoi scoateti cablul USB (priviti imaginea de mai jos).



Aceasta imagine este doar un exemplu, desktopul tabletei poate fi diferit in functie de versiunea Firmware.

Atentie! Dupa ce ati efectuat procedura de update este foarte important sa dati un reset (revenire la setarile din fabrica). Intrati in meniul "Setari", "Creati o copie de rezerva si resetati", "Resetarea configurarii din fabrica", bifati optiunea "Stergeti cardul de stocare interna", apasati "Resetati tableta" apoi apasati "Stergeti tot".

NOTA 1: Prima pornire a tabletei dupa update va necesita un timp mai indelungat, aveti rabdare si nu intrerupeti acest process.

NOTA 2: La prima pornire a tabletei dupa update, este necesar sa o lasati sa se descarce complet (cu tableta pornita efectuand operatiunile obisnuite).

NOTA 3: In orice moment puteti reveni la versiunea de soft anterioara, este necesar sa urmati aceste instructiuni si sa folositi fila de update corespunzatoare.

RECOMANDARI:

- Evitati folosirea unui cablu USB sau a unui port USB de pe PC care prezinta probleme;
- Evitati sa folositi langa PC si tableta aparate electrocasnice ce produc perturbatii electromagnetice (aparat de uscat parul, cuptor cu microunde...etc);
- Indepartati din zona de lucru orice telefon mobil.