

# Instructiuni de update

## Revo-R80

**ATENTIE:** Inainte de a incepe procesul pentru update trebuie sa va asigurati ca ati citit si ati inteles bine instructiunile, ca aveti toate cele necesare pentru a avea o instalare in conditii optime. Daca nu sunteti siguri ca puteti instala softul NU O FACETI, puteti intra in contact cu un reprezentant tehnic la adresa de mail: support@e-boda.ro, pentru a primi mai multe detalii pe partea software.

Daca pe perioada rescrierii de soft blocati tableta nerespectand procedura de update detaliata mai jos si doriti ca Departamentul Service sa o repuna in functiune va trebui sa suportati costurile de transport catre si dinspre unitatea de Service (costuri de curier), iar interventia se va face gratuit. Desi tableta va ramane in garantie, aceasta operatiune nu se va incadra in regulile legale de garantie din punctual de vedere al duratei de solutionare. In acest caz solutionarea poate dura pana la 30 de zile calendaristice.

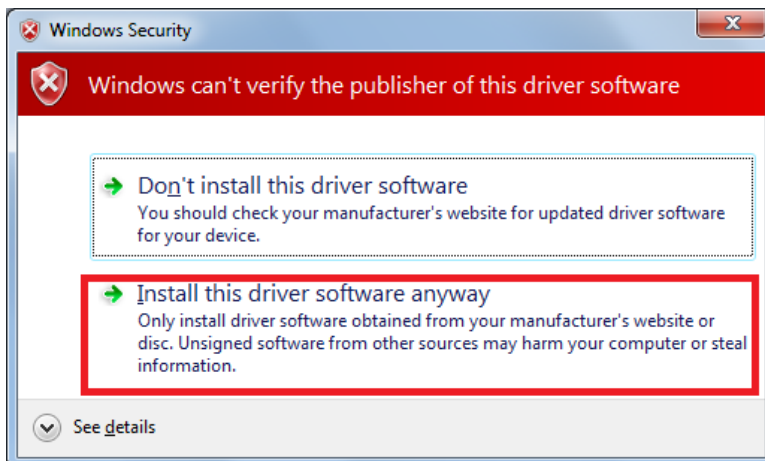
Utilizatorii produselor E-Boda au creat un forum dedicat tabletelor. Desi acesta nu este un forum oficial si nu ne asumam nici un fel de responsabilitate pentru continut, va recomandam sa cititi sectiunea cu referinta la modelul DVS de unde veti obtine informatii despre utilizarea acestuia, tricks and tips, Software homemade, etc.

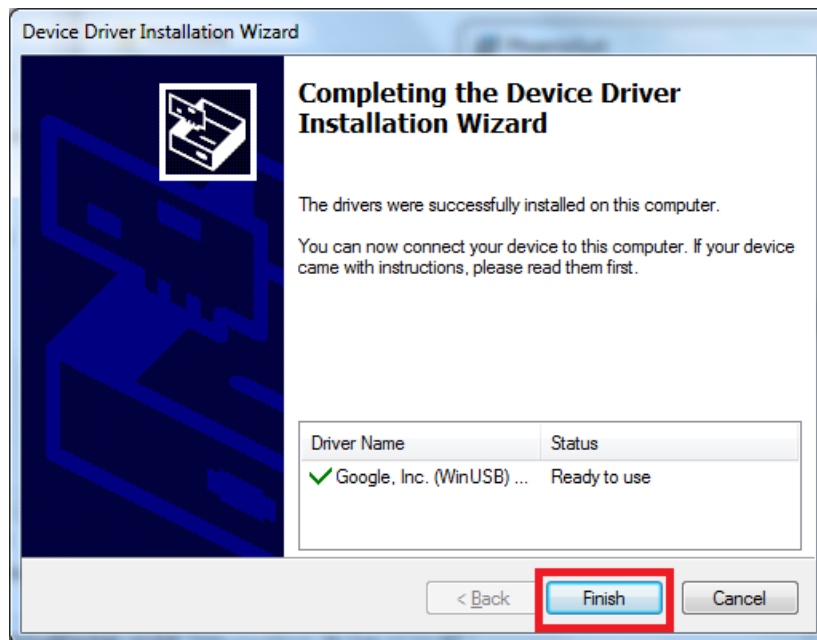
*Va recomandam sa cititi cu atentie aceste intructiuni si recomandari, doar dupa aceasta sa incepeti procedura de update a produsului dumneavoastra.*

### **Procedura update:**

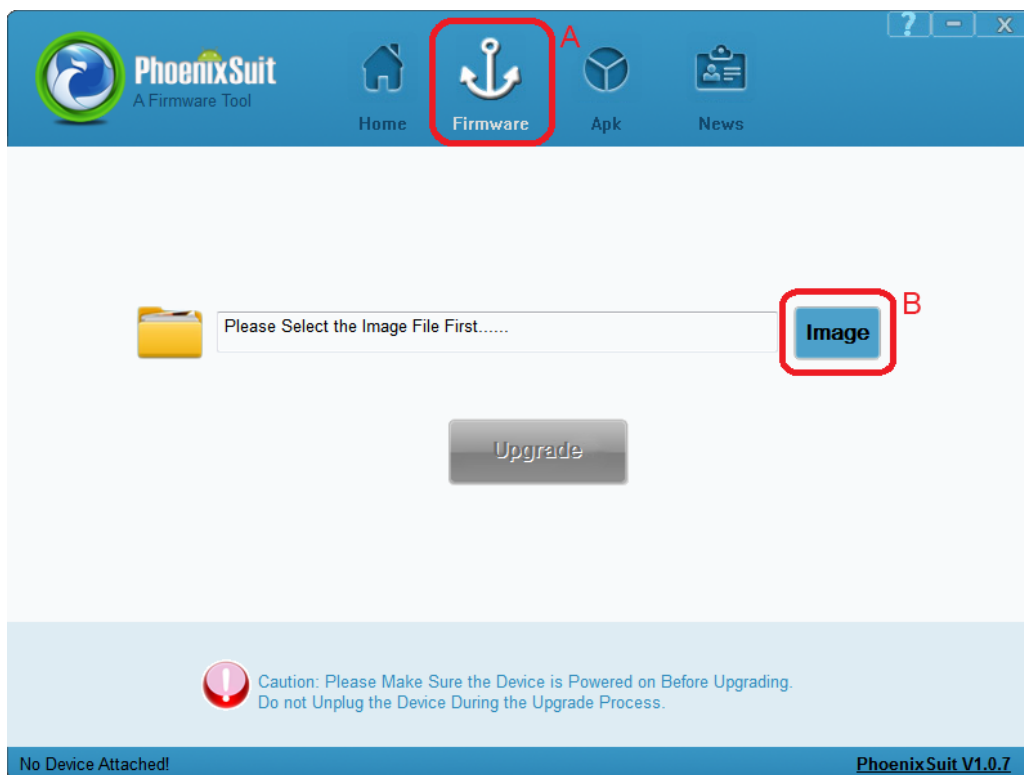
- Descarcati de pe site-ul [www.e-boda.ro](http://www.e-boda.ro) ultima actualizare software.
- Dupa ce ati downloadat versiunea de soft dorita, pe PC va trebui sa dezarhivati continutul.
- Faceti backup tuturor datelor importante. Procedura de update sterge memoria interna a tabletei.
- Asigurati-va ca bateria este incarcata mai mult de 70% (va recomandam sa incarcati bateria pana la 100% inainte de a incepe procedura de update).
- Opriti temporar programul antivirus al calculatorului inainte de a incepe procedura pentru update.

1. Mergeti in locatia unde ati downloadat si dezarhivat programul pentru update.
2. Dublu click pe kitul de instalare "PhoenixSuit\_EN.msi".
3. Apasati butonul "Next" pana la finalizarea instalarii programului PhoenixSuit.
4. Daca Securitatea Windows-ului afiseaza mesajul din imaginea de mai jos, apasati "Install this driver software anyway".

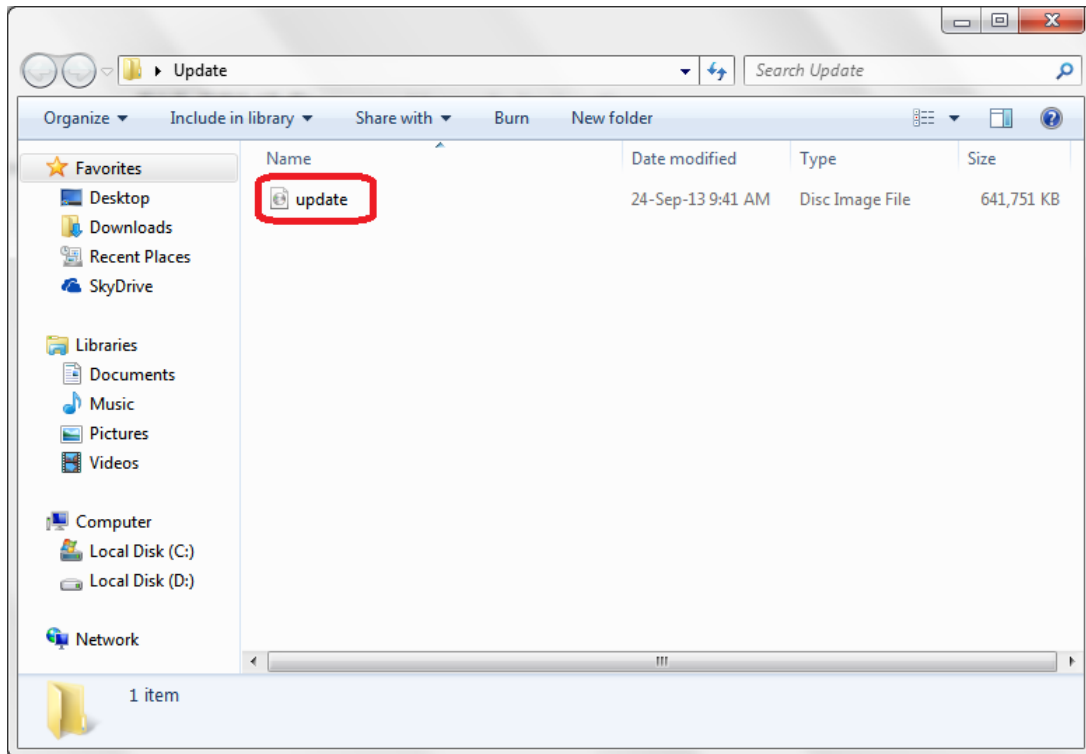




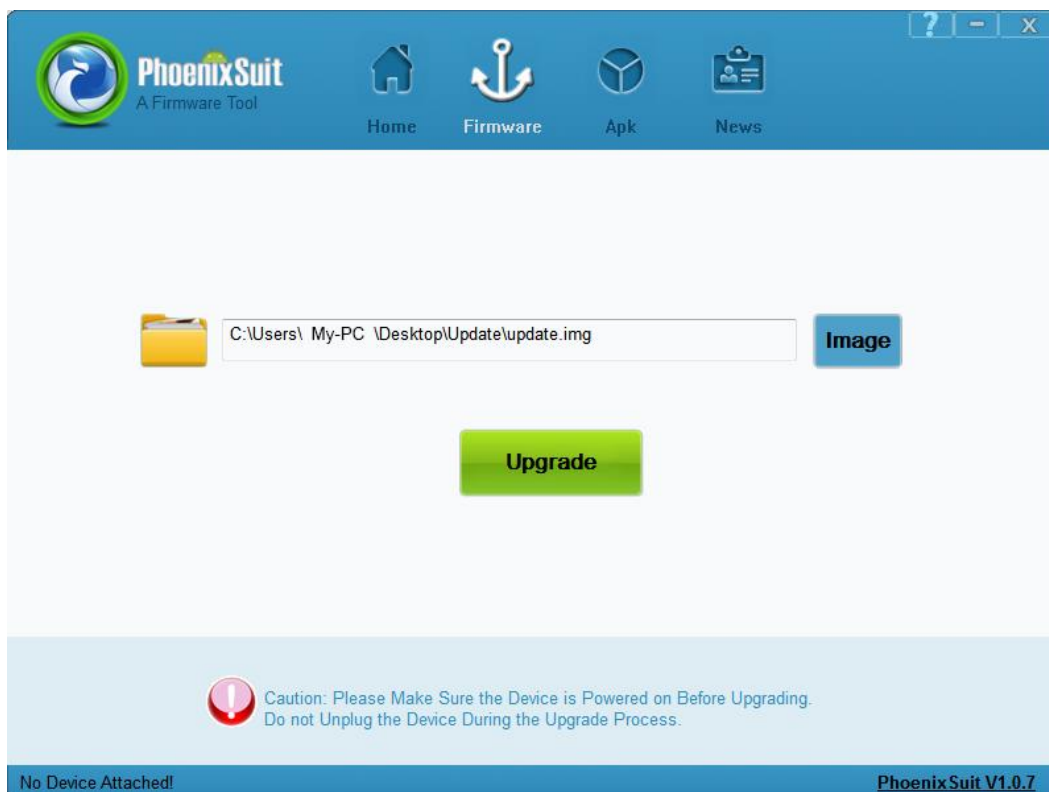
5. Dupa finalizarea instalarii faceti dublu click pe icoana programului pentru update *PhoenixSuit* pentru a trece la pasul urmator.
6. Pentru a incarca noul firmware efectuati cei doi pasi:
  - A. Apasati butonul "*Firmware*".
  - B. Apasati butonul "*Image*" pentru a cauta locatia unde ati downloadat si dezarhivat folderul cu noul firmware.



7. Selectati imaginea pentru update din folderul dezarhivat.

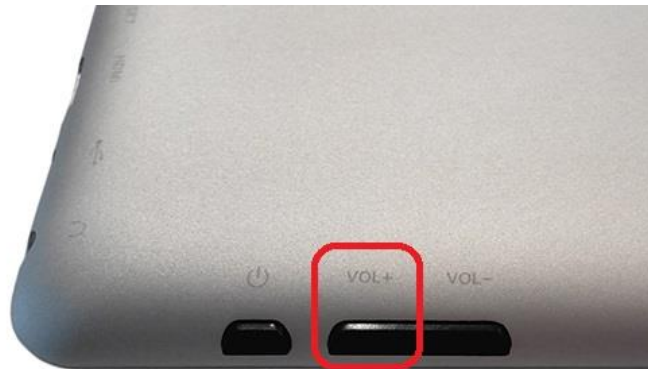


8. Tableta este acum pregatita pentru update.



9. Opriti tableta.

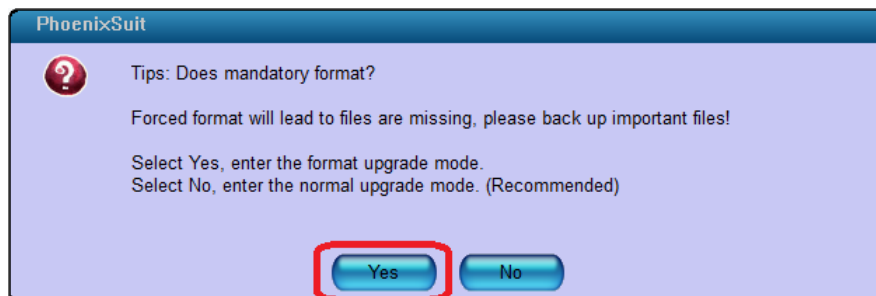
10. Apasati si tineti apasat butonul “Volum+”.



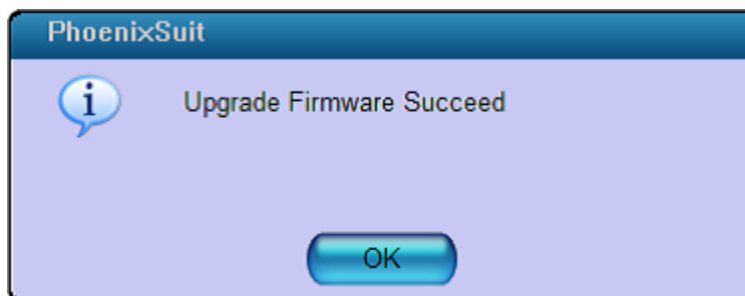
11. Introduceti cablul USB in mufa tabletei apoi apasati butonul “Power” de cca 5-10 ori pana cand veti auzi sunetul notificarii cablului USB conectat al sistemului de operare Windows apoi eliberati butoanele apasate.



12. Asteptati pana cand *PhoenixSuit* va afisa mesajul din imaginea de mai jos, apoi apasati “Yes”.



13. La terminarea procesului de update, *PhoenixSuit* va afisa mesajul din imaginea de mai jos apoi apasati “OK”. Acum puteti deconecta tableta de la PC firmware-ul fiind instalat cu succes.



*Atentie! Dupa ce ati efectuat procedura de update este foarte important sa dati un reset (revenire la setarile din fabrica). Intrati in meniul "Setari", "Creati o copie de rezerva si resetati", "Resetarea configurarii din fabrica", bifati optiunea "Stergeti cardul de stocare interna", apasati "Resetati tableta" apoi apasati "Stergeti tot".*

*NOTA 1: Prima pornire a tabletei dupa update va necesita un timp mai indelungat, aveti rabdare si nu intrerupeti acest process.*

*NOTA 2: La prima pornire a tabletei dupa update, este necesar sa o lasati sa se descarce complet (cu tableta pornita efectuand operatiunile obisnuite).*

*NOTA 3: In orice moment puteti reveni la versiunea de soft anterioara, este necesar sa urmati aceste instructiuni si sa folositi fila de update corespunzatoare.*

#### **RECOMANDARI:**

- Evitati folosirea unui cablu USB sau a unui port USB de pe PC care prezinta probleme;
- Evitati sa folositi langa PC si tableta aparate electrocasnice ce produc perturbatii electromagnetice ( aparat de uscat parul, cuptor cu microunde...etc );
- Indepartati din zona de lucru orice telefon mobil.