

# Instructiuni de update

## Eruption V200

**ATENTIE:** Inainte de a incepe procesul pentru update trebuie sa va asigurati ca ati citit si ati inteles bine instructiunile, ca aveti toate cele necesare pentru a avea o instalare in conditii optime. Daca nu sunteti siguri ca puteti instala softul NU O FACETI, puteti intra in contact cu un reprezentant tehnic la adresa de mail: [support@e-boda.ro](mailto:support@e-boda.ro), pentru a primi mai multe detalii pe partea software.


Daca pe perioada rescrierii de soft blocati tableta nerespectand procedura de update detaliata mai jos si doriti ca Departamentul Service sa o repuna in functiune va trebui sa suportati costurile de transport catre si dinspre unitatea de Service (costuri de curier), iar interventia se va face gratuit. Desi tableta va ramane in garantie, aceasta operatiune nu se va incadra in regulile legale de garantie din punctual de vedere al duratei de solutionare. In acest caz solutionarea poate dura pana la 30 de zile calendaristice.

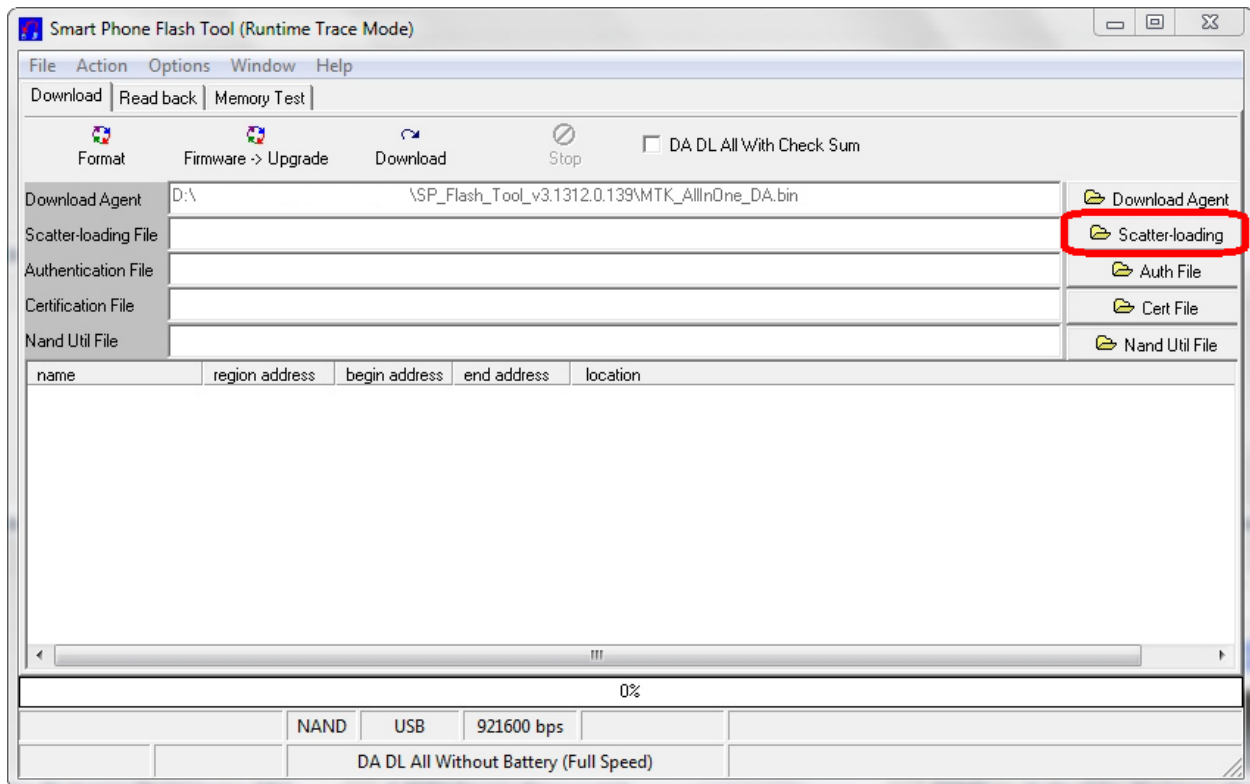
Utilizatorii produselor E-Boda au creat un forum dedicat tabletelor. Desi acesta nu este un forum oficial si nu ne asumam nici un fel de responsabilitate pentru continut, va recomandam sa cititi sectiunea cu referinta la modelul DVS de unde veti obtine informatii despre utilizarea acestuia, tricks and tips, Software homemade, etc.

Acum sa incepem procedura de UPDATE.

1. **Foarte important este ca inainte de procedura de update telefonul sa fie pus la incarcare 3 ore si sa aibe minim 50% baterie (recomandat este ca bateria sa fie incarcata 100%).**
2. Descarcati de pe site-ul [www.e-boda.ro](http://www.e-boda.ro) ultima actualizare software impreuna cu aplicatia de update "SP\_Flash\_Tool\_v3.1312.0.139" pentru E-Boda Eruption V200.
3. Dupa ce ati downloadat versiunea de soft dorita, pe PC va trebui sa dezarhivati continutul.
4. Faceti backup tuturor datelor importante. Procedura de update sterge memoria interna a telefonului.
5. Introduceti Cablul USB in oricare din porturile PC-ului.
6. Conectati Cablul USB la telefon (cu telefonul pornit).
7. Asteptati pana ce driverul va fi instalat automat. In cazul in care driverul nu se va instala automat (in functie de sistemul de operare al PC-ului), deschideti folderul "Driver\_V200\_Auto\_Installer" (folderul poate fi gasit in arhiva "SP\_Flash\_Tool\_v3.1312.0.139\_and\_Driver"), faceti click x2 pe "V200\_Driver.exe" si asteptati finalizarea instalarii driverului.

Acum **Opriti Telefonul.**

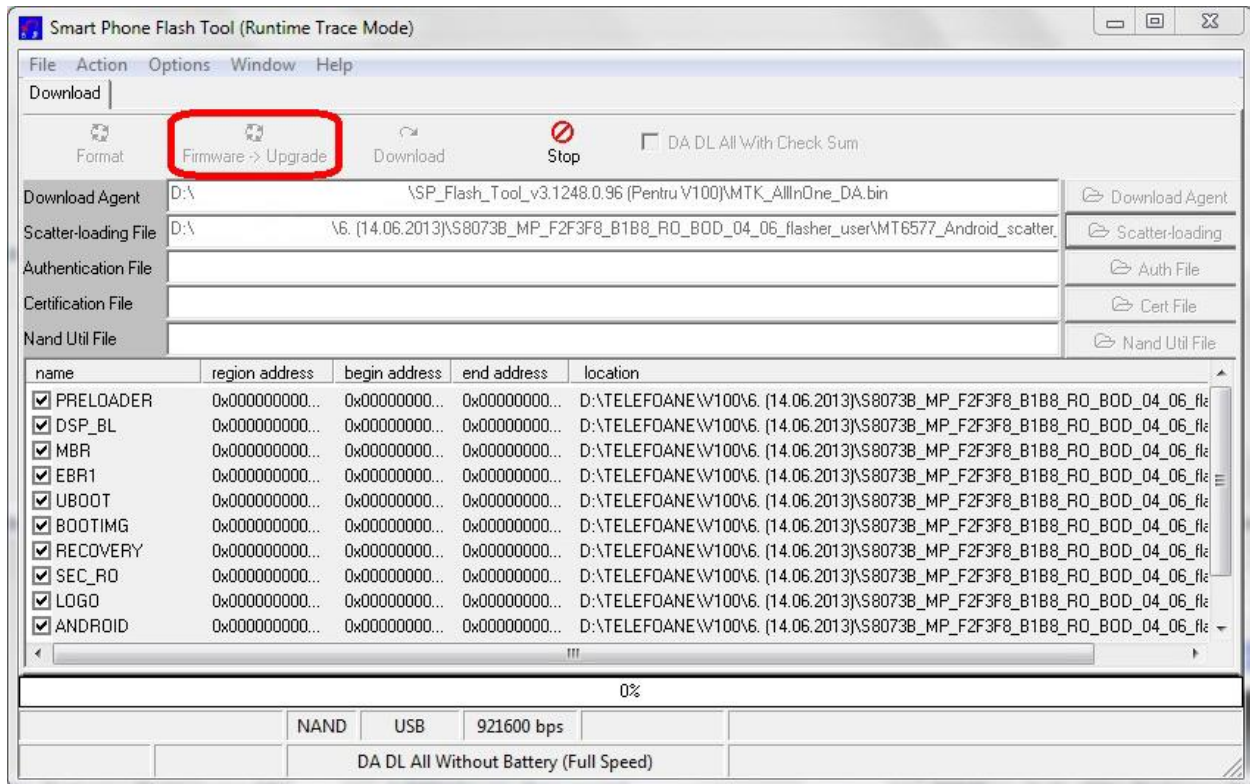
1. Porniti "Flash\_tool.exe"  Flash\_tool (aceasta icoana poate fi gasita in folderul "SP\_Flash\_Tool\_v3.1312.0.139").
2. Conectati cablul USB la PC.
3. Apasati butonul "Scatter-loading" pentru adaugarea noului Firmware.



4. Selectati noul Firmware asa cum este aratat in imaginea de mai jos.



5. Apasati butonul “Firmware -> Upgrade”.

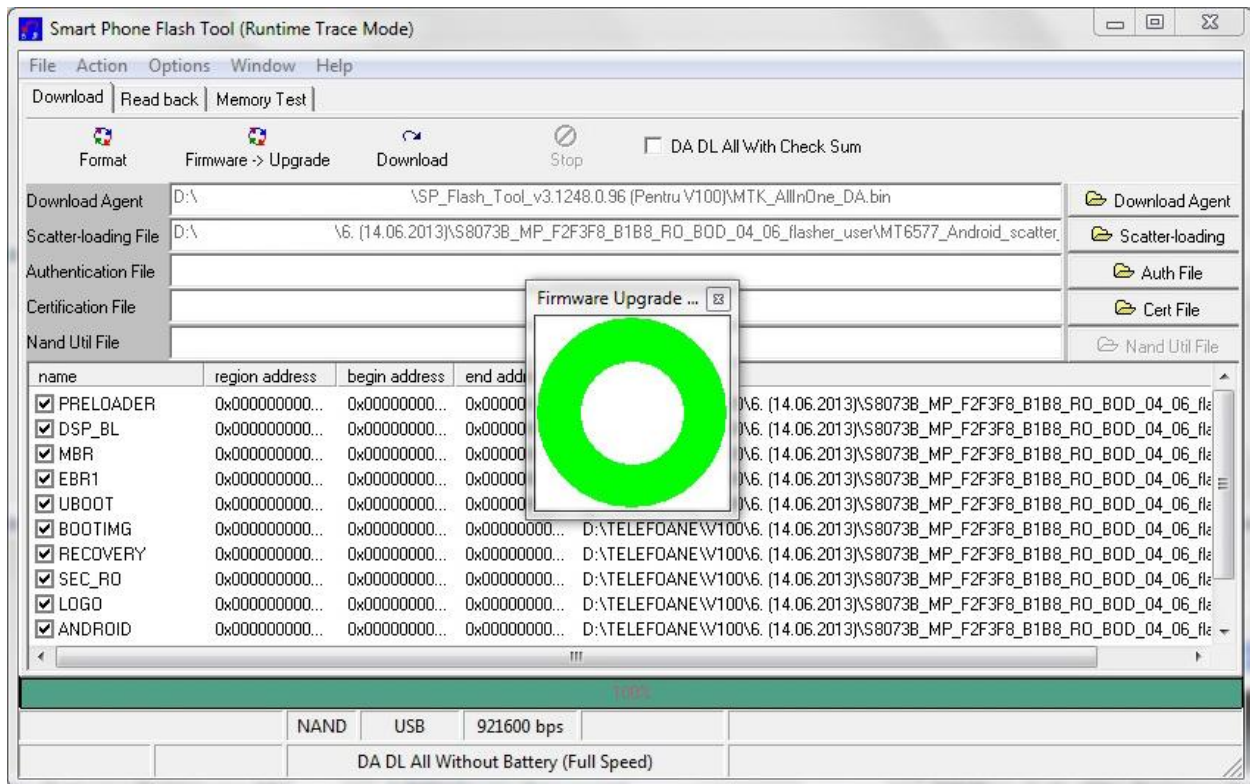


5. Introduceți cablul USB conectat la PC în telefon.

6. Procesul de update va începe automat.

*Nota: În cazul în care procesul de update nu va începe automat, scoateți cablul USB din telefon și repetați pașii menționați mai sus.*

7. La apariția icoanei “Firmware Upgrade ...”, puteți deconecta cablul USB introdus în telefon (priviți imaginea de mai jos).



8. Porniti telefonul, noua versiune Firmware a fost instalata cu succes.

*Nota 1: Dupa ce ati facut update este recomandat sa dati un reset (revenire la setarile din fabrica), intrati in meniu, setari, creati o copie de rezerva, resetarea configurarii din fabrica, stergeti tot.*

*Nota 2: La prima pornire a telefonului dupa update, este necesar sa il lasati sa se descarce complet (cu telefonul pornit efectuand operatiunile obisnuite).*

Recomandari:

- **Recomandam ca dupa update sa efectuati un ciclu complet de incarcare /descarcare a bateriei.**
- Evitati folosirea unui cablu USB sau a unui port USB de pe PC care prezinta probleme;
- Evitati sa folositi langa PC si telefon aparate electrocasnice ce produc perturbatii electromagnetice ( aparat de uscat parul, cuptor cu microunde... etc );
- Indepartati din zona de lucru orice alt telefon mobil.