

Instructiuni de update

Essential A300

ATENȚIE: Înainte de a începe procesul de update trebuie să vă asigurați că ați citit și ați înțeles bine instrucțiunile, că aveți toate cele necesare pentru a avea o instalare în condiții optime. Dacă nu sunteți siguri că puteți instala softul NU O FACETI, puteți intra în contact cu un reprezentant tehnic la adresa de mail support@e-boda.ro, pentru a primi mai multe detalii și nelămuriri pe partea de software.

Dacă pe perioada rescrierii de soft blocați tableta, nerespectând procedura de update detaliată mai jos și doriți ca departamentul service să o repună în funcțiune va trebui să suportați costurile de transport către și dinspre unitatea de service (costuri de curier), iar intervenția se va face gratuit. Deși tableta va rămâne în garanție, această operațiune nu se va încadra în regulile legale de garanție din punctul de vedere al duratei de soluționare. În acest caz soluționarea poate dura până la 30 de zile calendaristice.

Utilizatorii produselor E-Boda au creat un forum dedicat tabletelor. Deși acesta nu este un forum oficial și nu ne asumăm nici un fel de responsabilitate pentru conținut, vă recomandăm să citiți secțiunea cu referință la modelul DVS de unde veți obține informații despre utilizarea acestuia, tricks and tips, Software homemade, etc.

Acum să începem procedura de UPDATE

1. **Foarte important este ca înainte de procedura de update tableta să fie pusă la încărcat 5 ore și să aibă minim 50% baterie (recomandat este 100%).**
2. Descărcați de pe site-ul www.e-boda.ro ultima actualizare software împreună cu aplicația de update "RkBatchTool" pentru Essential A300.
3. După ce ați descărcat versiunea de soft dorită, pe PC va trebui să dezarhivați conținutul.
4. Faceți backup tuturor datelor importante. Procedura de update șterge memoria internă a tabletei.

Acum **Opriti Tableta.**

- A. Dupa ce ati downloadat si dezarhivat programele pentru update cu Tableta Oprita, tineti apasat butonul de “Volum +” si introduce-ti cablul USB in tableta dupa care apasati de cateva ori butonul “Power”.

Tineti ambele butoane apasate si asteptati pana o sa apara o fereastră pe calculator cu add a new device (priviti imaginea de mai jos).



- B. Dupa ce v-a aparut aceasta fereastră eliberati ambele butoane dupa care bifati a 2-a optiune si da-ti Next. Imediat ce ati dat Next v-a trebui sa apara o fereastră.(priviti imaginea de mai jos)

Hardware Update Wizard

Please choose your search and installation options.



Search for the best driver in these locations.

Use the check boxes below to limit or expand the default search, which includes local paths and removable media. The best driver found will be installed.

Search removable media (floppy, CD-ROM...)

Include this location in the search:

D:\[redacted]\Tools\Rockus

Browse

Don't search. I will choose the driver to install.

Choose this option to select the device driver from a list. Windows does not guarantee that the driver you choose will be the best match for your hardware.

< Back

Next >

Cancel

C. Acum trebuie sa apasati pe butonul Browse si sa cautati fisierul RkBatchTool in calculator pe care l-ati downloadat mai devreme si sa-l dezarhivati (asta in cazul in care nu ati facut-o deja), dupa care intrati in urmatoarele foldere:

D:\RkBatchTool\Driver\32 bit sau 64 bit. Dupa aceasta procedura selectati folderul xp sau win7 (depinde ce sistem de operare folositi).

D. Dupa ce ati apasat pe Next, in mod normal ar trebui sa se copieze driverele tabletei in calculator. (priviti imaginea de mai jos)

Found New Hardware Wizard

Please wait while the wizard installs the software...



RK30 Device



DriverCoiInstaller.dll

To C:\WINDOWS\system32



< Back

Next >

Cancel

Pe urma apasati pe butonul de finish, asta insemand ca driverele tabletei au fost instalate.(priviti imaginea de mai jos)

Found New Hardware Wizard



Completing the Found New Hardware Wizard

The wizard has finished installing the software for:



USB Device RK30

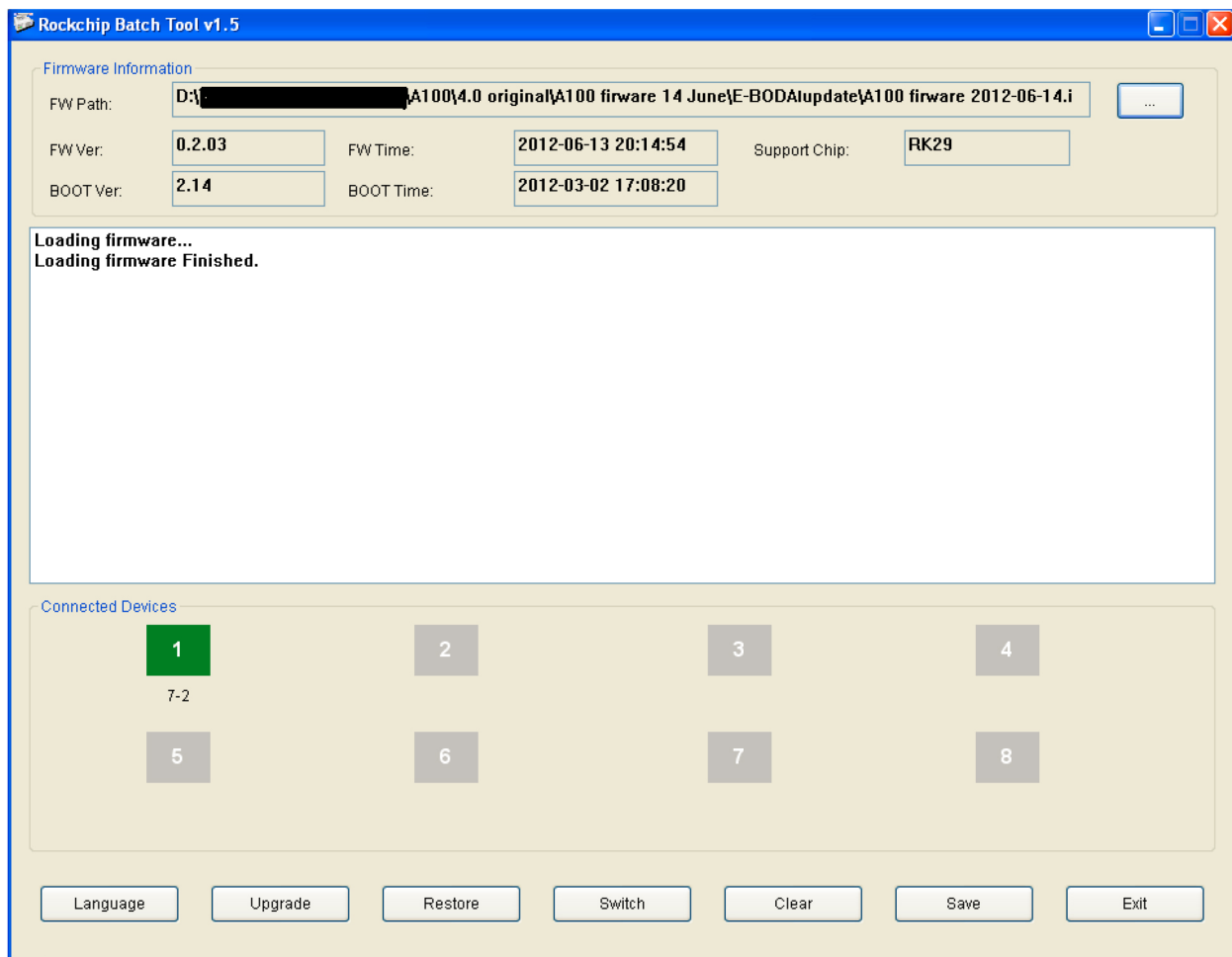
Click Finish to close the wizard.

< Back

Finish

Cancel

E. Daca totul a mers exact ca in instructiunile de mai sus, v-a trebui sa deschidem aplicatia pentru a putea instala softul, asadar intram in folderul RKBatchTool si deschidem RKBatchTool.exe . Priviti imaginea de mai jos.



F. Cu **Tableta Oprita** si connectata la USB, va trebui sa selectati imaginea din folderul pe care l-ati downloadat si dezarhivat. Da-ti Click pe cele 3 puncte din partea de sus a imaginii si uploadati softul pentru A300.

G. Dupa aceasta procedura ar trebui sa va apara un patrat cu verde (insemnand ca tablet este conectata la un slot USB si puteti continua procedura de update) in unul dintre sloturile afisate mai sus in imagine.

ATENTIE: Nu va grabiti sa da-ti click pe butonul de update.Asigurativa ca patratul este verde, daca acel patrat este de alta culoarea (roz,rosu,etc.), inseamna ca ori 1.tableta este pornita ori 2.nu ati instalat driverele; 1.Daca tableta este pornita apasati pe butonul de switch din program sau aparati manual pe butonul tabletei

pana se stinge; 2. Daca nu ati instalat driverele v-a trebui sa repetati punctele A si B din Instructiuni.

H. Daca totul arata exact ca in imagine atunci puteti da click pe Upgrade.

I. Procedura de Upgrade trebuie sa dureze intre 5-10 min.

J. Asteptati pana acesta se va termina, apoi tableta va reporni automat.

Acum aveti instalat sistemul de operare Android 4.1.1

Nota 1: Dupa ce ati facut update este recomandat sa da-ti un reset (revenire la setarile din fabrica), intrati in meniu, setari, creati o copie de rezerva, resetarea configurarii din fabrica, stergeti tot.

Nota 2: La prima pornire a tabletei dupa resetare este necesar sa o lasati sa se incarce pana la 100% (cu tableta pornita in stand-by) si apoi sa o folositi pana la descarcarea completa.

Recomandari:

- **Recomandam ca dupa update sa efectuati doua cicluri complete de incarcare /descarcare a bateriei.**
- Evitati folosirea unui cablu USB sau a unui port USB de pe PC care prezinta probleme;
- Evitati sa folositi langa PC si tableta aparate electrocasnice ce produc perturbatii electromagnetice (aparat de uscat parul, cuptor cu microunde...etc);
- Indepartati din zona de lucru orice telefon mobil.