

# Instrucțiuni update

## Revo R75

### ATENȚIE!

Înainte de a începe procedura de update, asigurați-vă că ați citit și înțeles bine instrucțiunile, că aveți toate cele necesare pentru a avea o instalare în condiții optime. Dacă nu sunteți siguri că puteți instala softul NU O FACETI! Puteți intra în contact cu un reprezentant tehnic la adresa de mail: [support@e-boda.ro](mailto:support@e-boda.ro), pentru a primi mai multe detalii despre procedura de update.

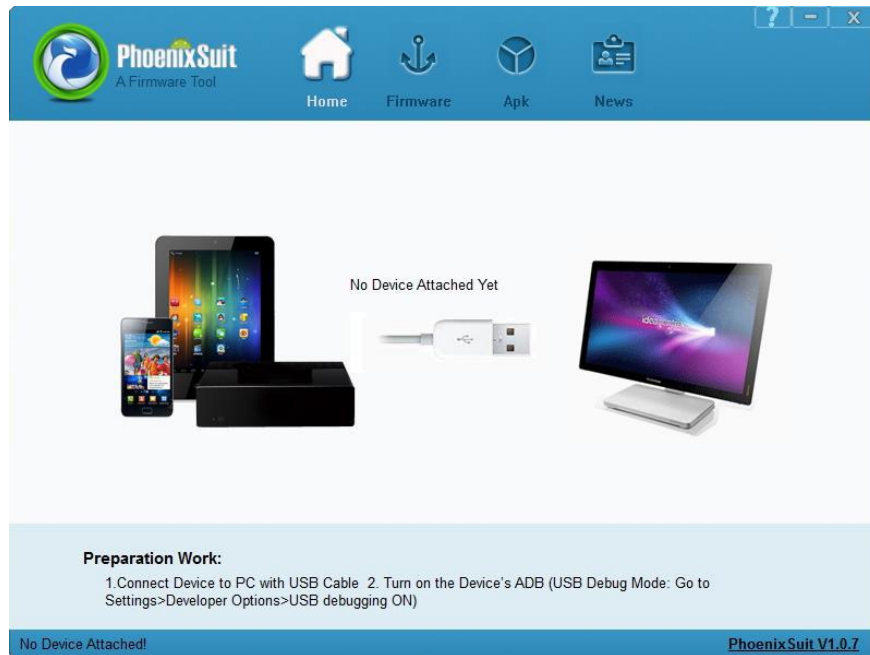
Dacă pe perioada rescrierii de soft blocați tableta nerespectând procedura de update detaliată mai jos și doriți ca Departamentul Service să o repună în funcțiune va trebui să suportați costurile de transport către și dinspre unitatea de Service (costuri de curier), iar intervenția se va face gratuit. Deși tableta va rămâne în garanție, această operațiune nu se va încadra în regulile legale de garanție din punctul de vedere al duratei de soluționare. În acest caz soluționarea poate dura până la 30 de zile calendaristice.

Utilizatorii produselor E-Boda au creat un forum dedicat tabletelor. Deși acesta nu este un forum oficial și nu ne asumăm nici un fel de responsabilitate pentru conținut, vă recomandăm să citiți secțiunea cu referință la modelul Dvs. de unde veți obține informații despre utilizarea acestuia, tricks and tips, software homemade, etc.

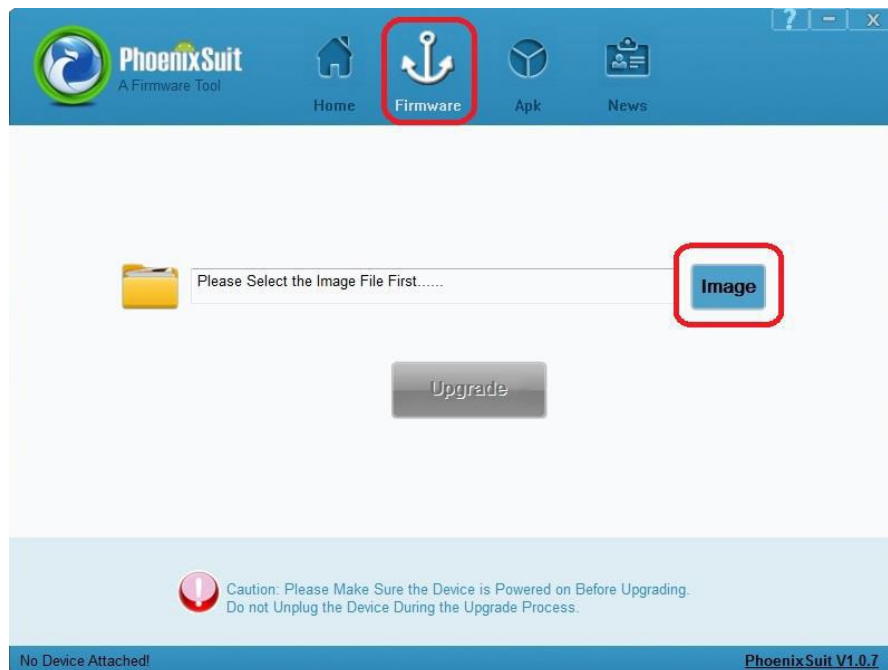
### Procedura update:

- ▶ Descărcați de pe site-ul [www.e-boda.ro](http://www.e-boda.ro) ultima actualizare software.
- ▶ După ce ați downloadat versiunea de soft dorită, pe PC va trebui să dezarhivați conținutul.
- ▶ Faceți backup tuturor datelor importante. Procedura de update șterge memoria internă a tabletei.
- ▶ Asigurați-vă că bateria este încărcată mai mult de 70% (vă recomandăm să încărcați bateria până la 100% înainte de a începe procedura de update).
- ▶ Opriti temporar programul antivirus al calculatorului înainte de a începe procedura pentru update.

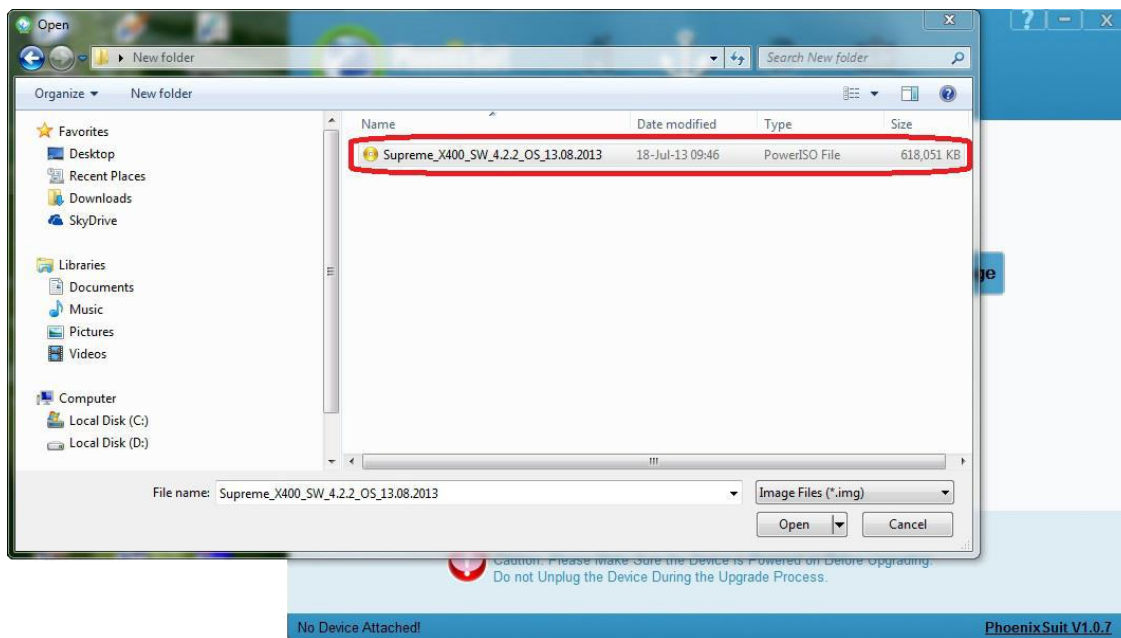
1. Instalați programul pentru update “PhoenixSuit\_v1.0.6\_R75.msi”, acesta poate fi găsit în arhiva “PhoenixSuit\_v1.0.6\_R75.zip”.
2. Conectați cablul USB la PC.
3. Porniți programul pentru update “PhoenixSuit”.



4. Apasati butonul “Firmware” apoi butonul “Image” pentru a deschide locatia de unde puteti selecta noul Firmware (priviti imaginea de mai jos).

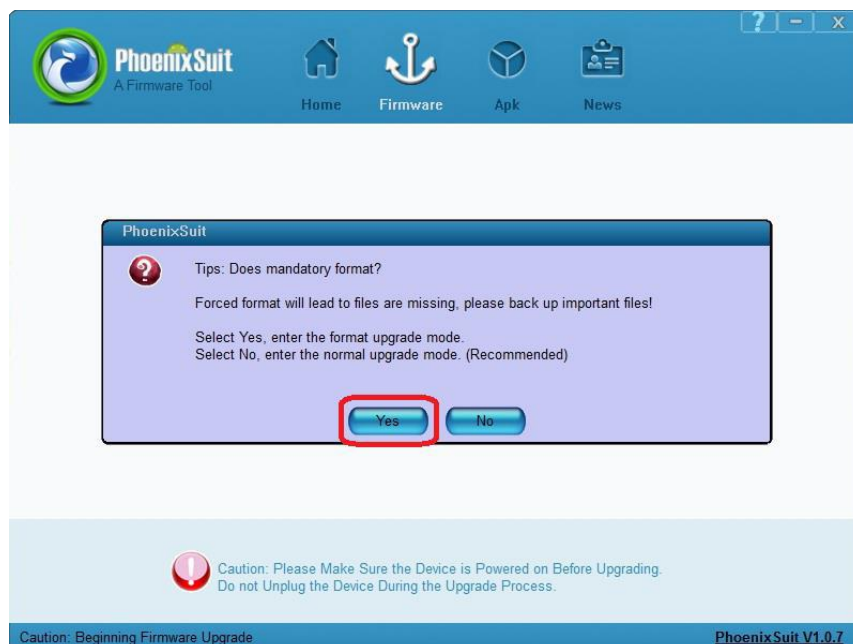


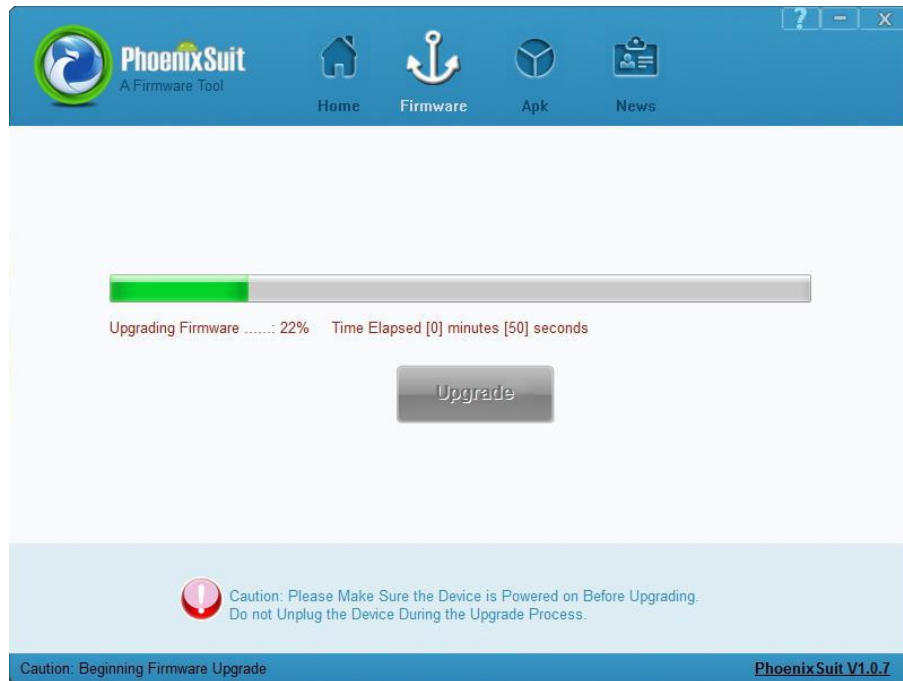
5. Dupa apasarea butonului “Image” Selectati locatia noului Firmware (priviti imaginea de mai jos).



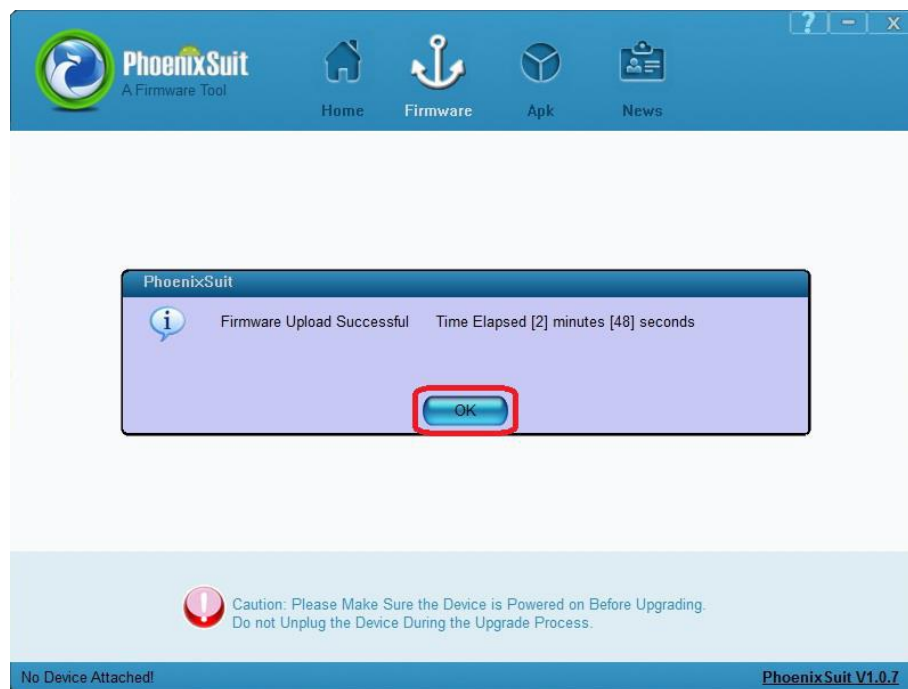
6. Opriti tableta.

7. Introduceți cablul USB conectat la PC în tableta după care apăsați și țineți apăsat butonul “Home (Return)” apoi apăsați butonul “Power” de 5-10 ori până va apărea mesajul “Tips: Does mandatory format?”. Apăsați opțiunea “Yes” iar update-ul va începe automat (priviți imaginile de mai jos).





8. La aparitia mesajului "Firmware Upload Successful" apasati optiunea "OK" apoi deconectati cablul USB de la aceasta (priviti imaginea de mai jos).



**ATENȚIE!**

Dupa ce ati efectuat procedura de update este foarte important sa dati un reset (revenire la setarile din fabrica). Intrati in meniul "Setari", "Creati o copie de rezerva si resetati", "Resetarea configurarii din fabrica", bifati optiunea "Stergeti cardul de stocare interna", apasati "Resetati tableta" apoi apasati "Stergeti tot".

**NOTA 1**

Prima pornire a tabletei dupa update va necesita un timp mai indelungat, aveti rabdare si nu intrerupeti acest process.

**NOTA 2**

La prima pornire a tabletei dupa update, este necesar sa o lasati sa se descarce complet (cu tableta pornita efectuand operatiunile obisnuite).

**NOTA 3**

In orice moment puteti reveni la versiunea de soft anterioara, este necesar sa urmati aceste instructiuni si sa folositi fila de update corespunzatoare.

**RECOMANDARI**

- ▶ Evitati folosirea unui cablu USB sau a unui port USB de pe PC care prezinta probleme;
- ▶ Evitati sa folositi langa PC si tableta aparate electrocasnice ce produc perturbatii electromagnetice ( aparat de uscat parul, cuptor cu microunde...etc );
- ▶ Indepartati din zona de lucru orice telefon mobil.